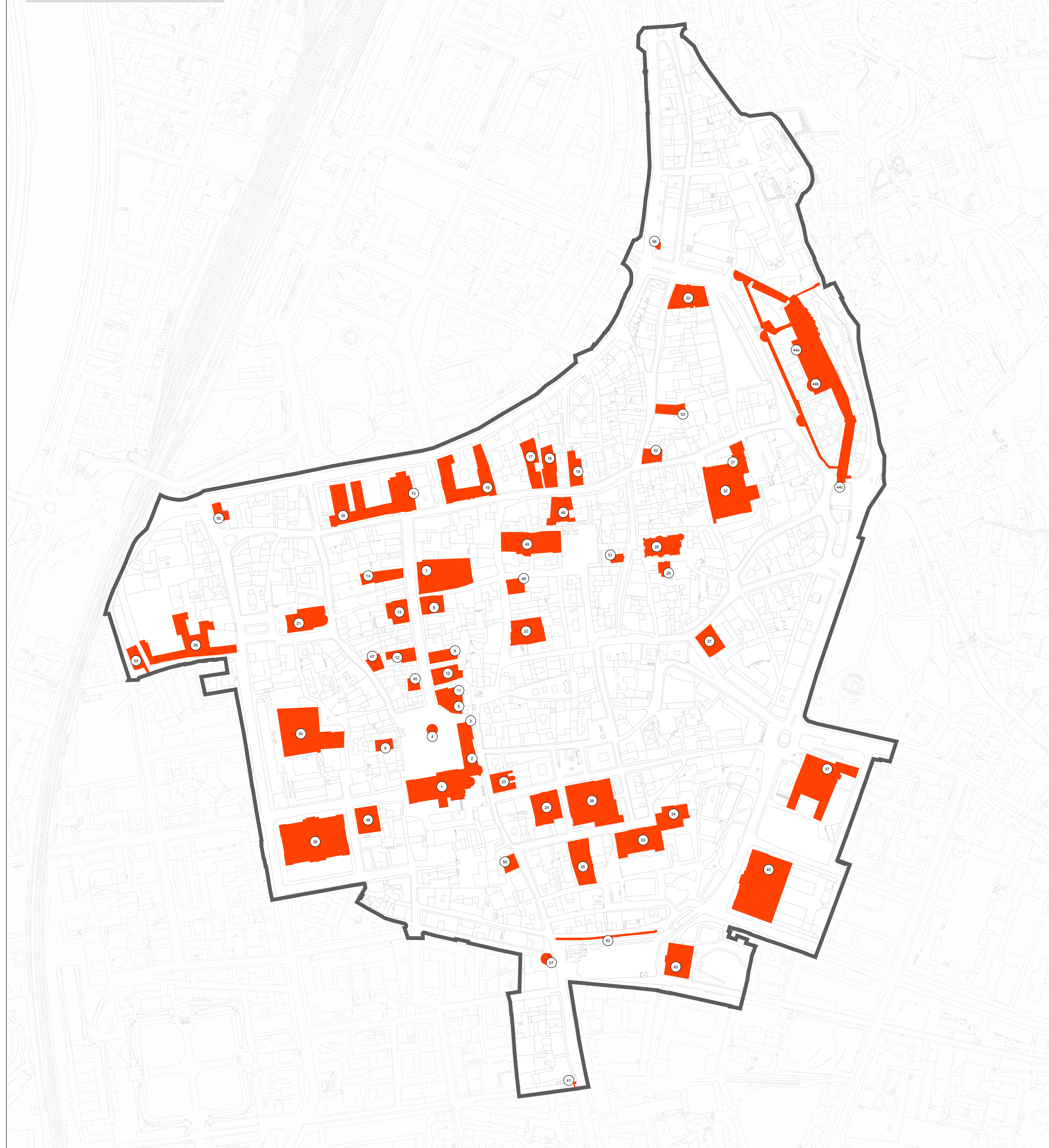


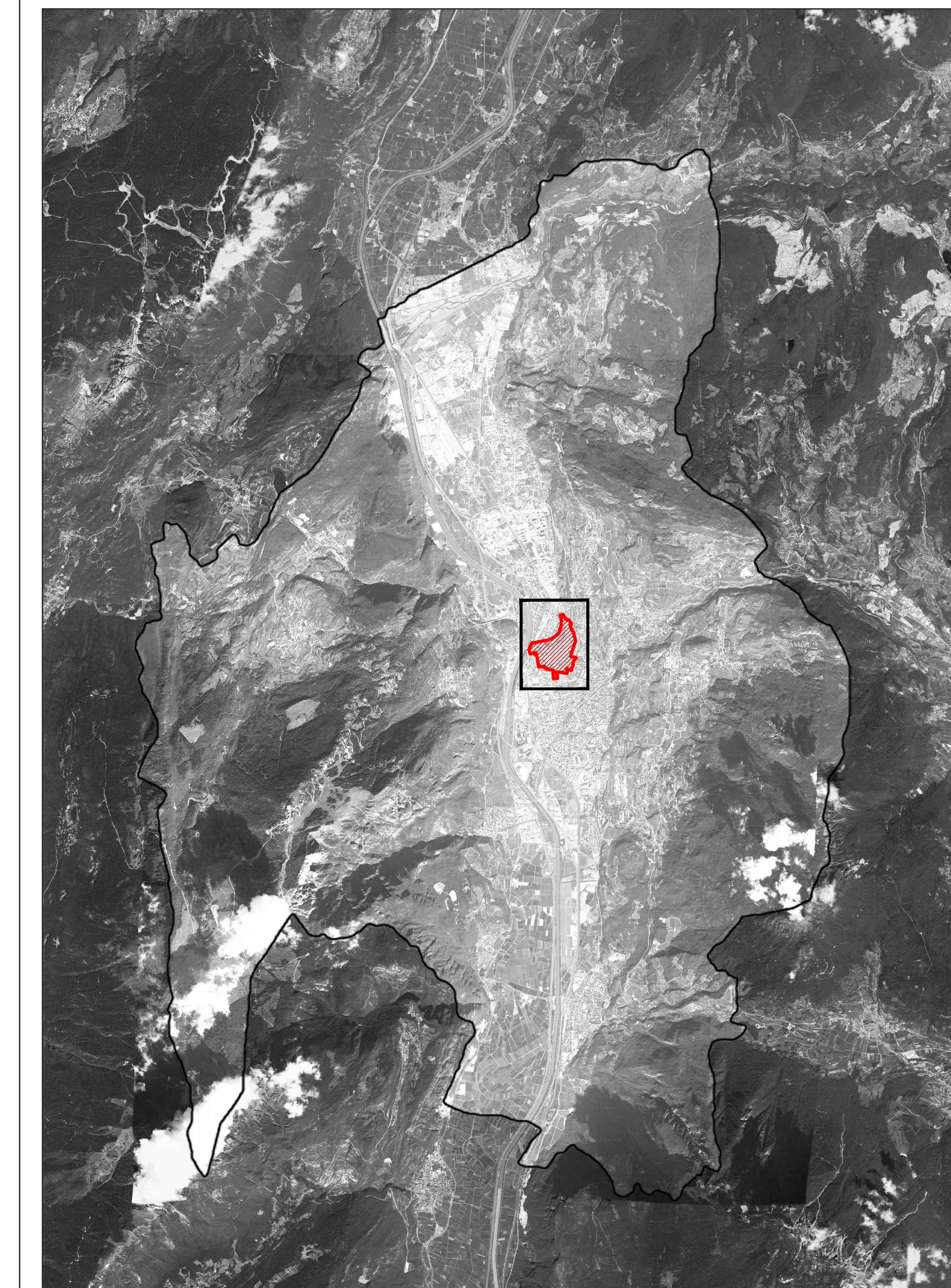
PARTICOLARITÀ TERRITORIALI

SCHEDA	NOME EVIDENZA	SCHEDA	NOME EVIDENZA
1	Cattedrale di San Vigilio, Duomo di Trento	31	Monastero di San Marco
2	Palazzo Pretorio	32	Chiesa di San Marco
3	Torre Civica	33	Monastero della SS. Trinità
4	Fontana del Nettuno	34	Chiesa della SS. Trinità
5	Casa Cazufi Rella	35	Collegio dei Gesuiti (Archivio di Stato e Biblioteca Comunale)
6	Casa Baldurri	36	Prepositura e chiesa di Santa Margherita
7	Palazzo Thun (Municipio)	37	Chiesa e monastero di San Francesco
8	Palazzo Sargagna Maffei	38	Palazzo della Società Filarmonica
9	Palazzo Maffei Ferrari	39	Palazzo dell'Università
10	Palazzo Maffei Merzari	40	Palazzo di Giustizia
11	Chiesa della SS Annunziata	41	Arco dei Tre Portoni
12	Municipio Vecchio	42	Mura Vanghare
13	Palazzo Quarta (Alberti-Catol)	43	Palazzo Arcivescovile (già Palazzo Ceschi)
14	Palazzo Pons Genesini	44a	Castello del Buonconsiglio: Castelvecchio
15	Chiesa di San Francesco Saverio	44b	Castello del Buonconsiglio: Magno Palazzo
16	Palazzo Fugger Galasso	44c	Castello del Buonconsiglio: Torre dell'Aquila
17	Palazzo Trentini (Sede Consiglio Provinciale)	45	Torre Mozza
18	Palazzo Saracini Pedrotti	46	Galleria Garbani
19	Palazzo Salvadori	47	Torre della Tromba
20	Palazzo Trauttmansdorf Sarracini	48	Palazzo Cazufi
21	Chiesa di S. Maria Maggiore	49	Palazzo Feste e Teatro Sociale
22	Palazzo Tabarelli	50	Palazzo Guarnonni Lardher
23	Palazzo Calagni	51	Casa-torre de Negri
24	Palazzo Sargagna	52	Palazzo del Monte
25	Palazzo Roccabruna	53	Chiesa di S. Maria del Suffragio
26	Palazzo delle Poste	54	Porta di S. Margherita
27	Palazzo Firman	55	Torre Vanga
28	Chiesa di San Pietro	56	Torre Verde
29	Oratorio di Sant'Anna	57	Torione Mandruzzano
30	Monastero di Santa Coronata (S. Cuore)		

CENTRO STORICO DI TRENTO



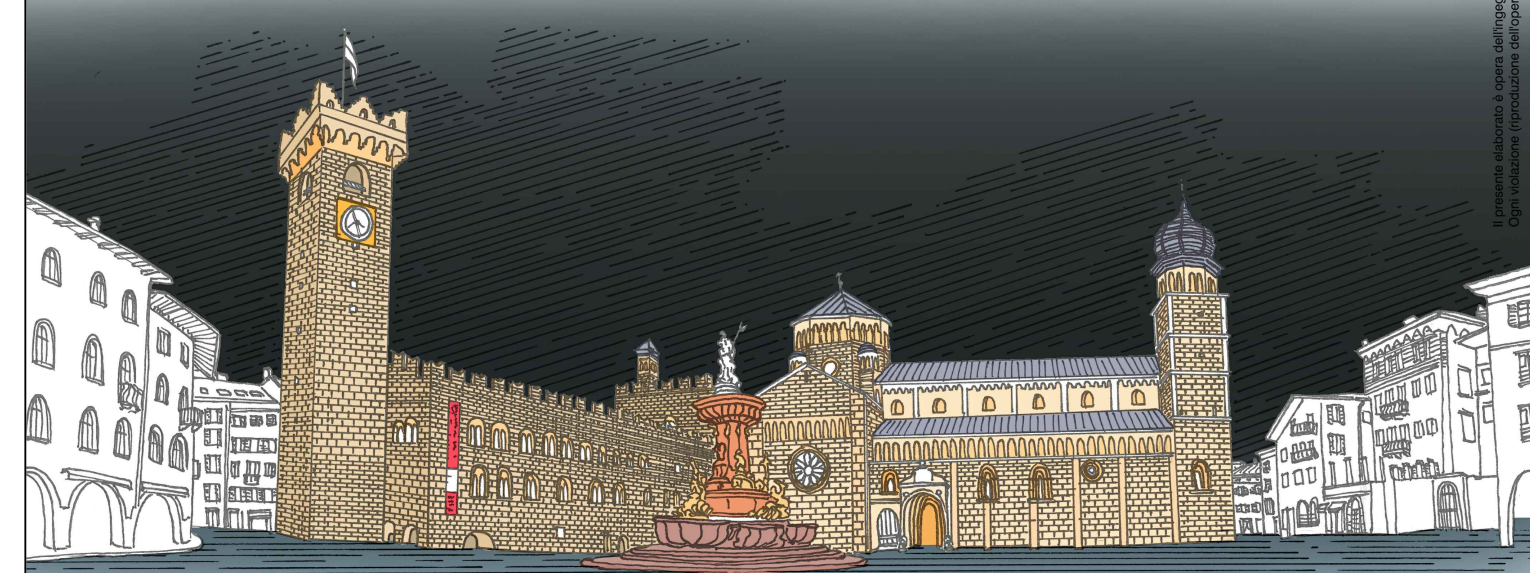
INQUADRAMENTO



COMUNE DI TRENTO
Servizio opere di urbanizzazione primaria

Piano Regolatore di Illuminazione Comunale (P.R.I.C.)
ai sensi della "Legge Provinciale 3 ottobre 2007, n.16 - Risparmio energetico e inquinamento luminoso" e s.m.i.

Titolo Tavola: Individuazione priorità di interventi di riqualificazione artistica interni al centro storico: analisi dei contrasti di luminanza
Tavola numero: 11
Formato: A0
Quadrante n°: --
Scala: --



REV.	DATA	NOTE
00	09-01-14	Consegna prima stesura
01	16-05-14	Consegna FASE 1
02	11-12-15	Consegna PRIC
03	28-01-16	Modifiche richieste in data 05-01-2016
04		
05		
06		

ing. G. Guadagnoli arch. M. Morosini arch. M. Boccia
via Legato, Via Bolognese 15/A - 38100 Trento
www.guadagnoli.it - Tel. 0461/220000
TEL. 0461/7562 FAX. 0461/7772
www.guadagnoli.it

A grid of 57 small, high-contrast black and white photographs, each showing a different building or street scene from the historical center of Trento. Each image is annotated with a red number (1-57) and a red value representing luminance contrast, such as '0.122 cd/m²' or '0.357 cd/m²'. The images are arranged in a grid that roughly follows the layout of the main plan, providing a visual reference for the lighting analysis of each specific location.

A second row of 10 small, high-contrast black and white photographs, similar to the first row, showing specific buildings and street scenes. Each image is annotated with a red number and a red luminance contrast value, continuing the visual analysis of the historical center's lighting conditions.