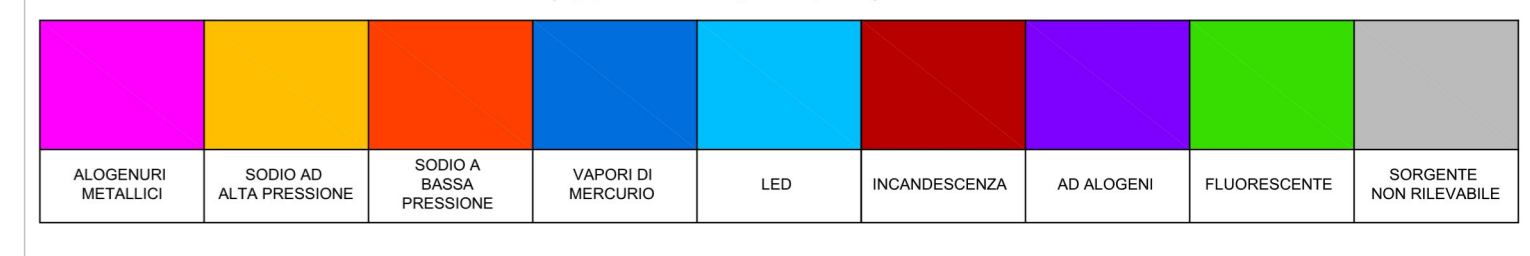


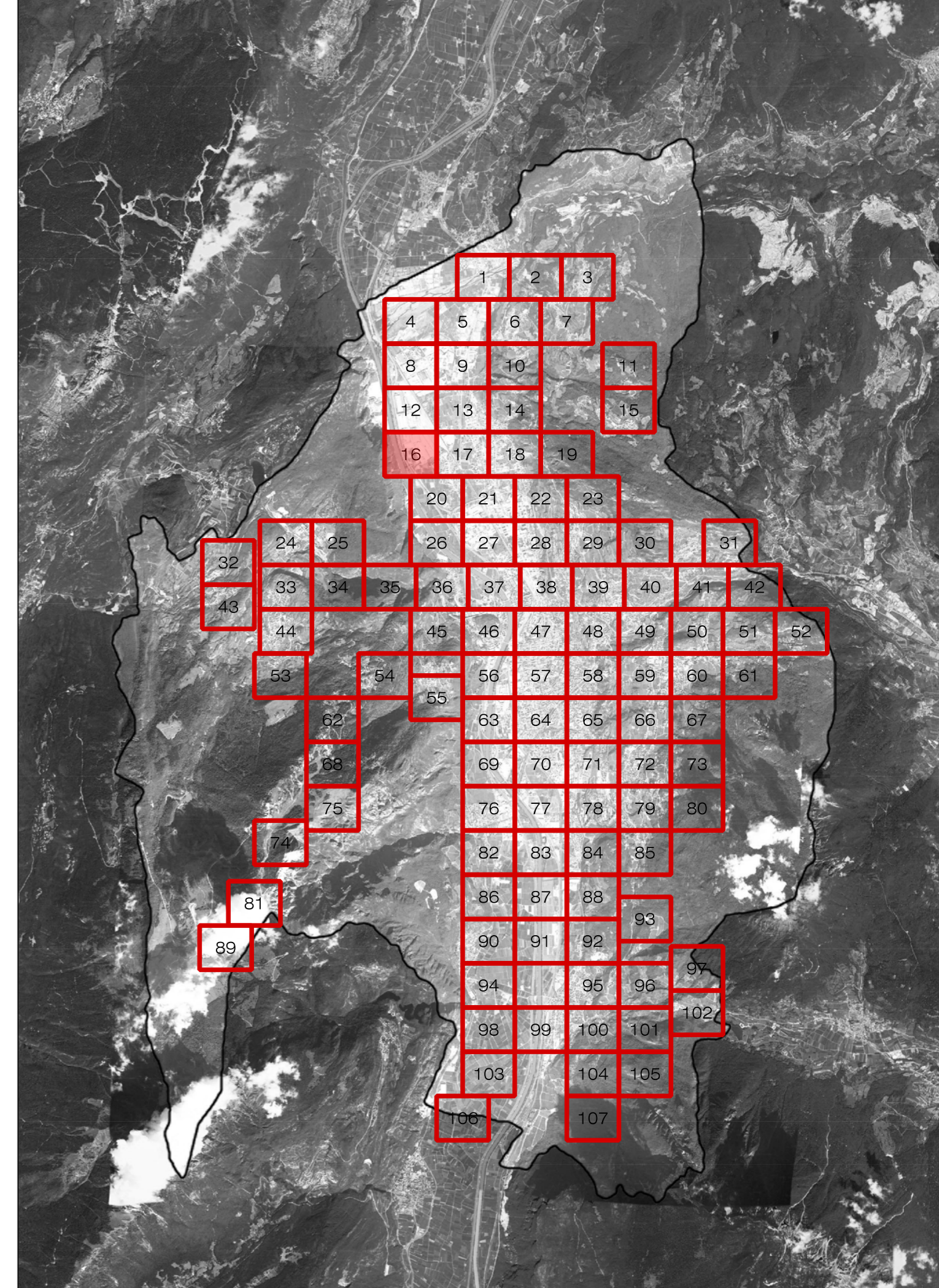
LEGENDA SORGENTI LUMINOSE (apparecchio principale) - SIMBOLOGIA COMPLESSI ILLUMINANTI



CODICE DEL COMPLESSO ILLUMINANTE (presente ove la scala di visualizzazione lo consente) — TIPOLOGIA COMPLESSO ILLUMINANTE

TIPOLOGIA COMPLESSO ILLUMINANTE	DESCRIZIONE	TIPOLOGIA COMPLESSO ILLUMINANTE	DESCRIZIONE	TIPOLOGIA COMPLESSO ILLUMINANTE	DESCRIZIONE
	ARMATURA STRADALE SU PALO		APPARECCHIO DI ARREDO URBANO SU PALO		PROIETTORE PER ILLUMINAZIONE FUNZIONALE DI STRADA E GRANDI AREE INSTALLATO SU PALO
	ARMATURA STRADALE SU MENSOLA A PARETE		APPARECCHIO DI ARREDO URBANO SU MENSOLA A PARETE		PROIETTORE PER ILLUMINAZIONE FUNZIONALE DI STRADA E GRANDI AREE INSTALLATO SU MENSOLA A PARETE
	APPARECCHIO DECORATIVO SU PALO		ARMATURA STRADALE A SOSPENSIONE SU TESTATA		BOLLARDO PALETTI SEGNALIBRO
	APPARECCHIO DECORATIVO SU MENSOLA A PARETE		TORRE FARO		APPARECCHIO A CASSERO A TERRA O A PARETE
	APPARECCHIO DECORATIVO IN STILE SU PALO DECORATIVO		APPARECCHIO LINEARE		APPARECCHIO DI ILLUMINAZIONE A PARETE CON DIFFUSORE A PARETE INTERNALIZZATO
	APPARECCHIO DECORATIVO IN STILE SU MENSOLA DECORATIVA A PARETE		PROIETTORE PER ILLUMINAZIONE ARTISTICA SU PALO		APPARECCHIO A SOSPENSIONE INTERNALIZZATO
	LANTERNA IN STILE SU PALO DECORATIVO		PROIETTORE PER ILLUMINAZIONE ARTISTICA SU PARETE		APPARECCHIO DI ILLUMINAZIONE A PARETE CON DIFFUSORE A PARETE
	LANTERNA IN STILE SU MENSOLA DECORATIVA A PARETE		PROIETTORE PER ILLUMINAZIONE FUNZIONALE INSTALLATO IN POSIZIONE SOTTOGIACCA		INSEGNA LUMINOSA

QUADRANTI



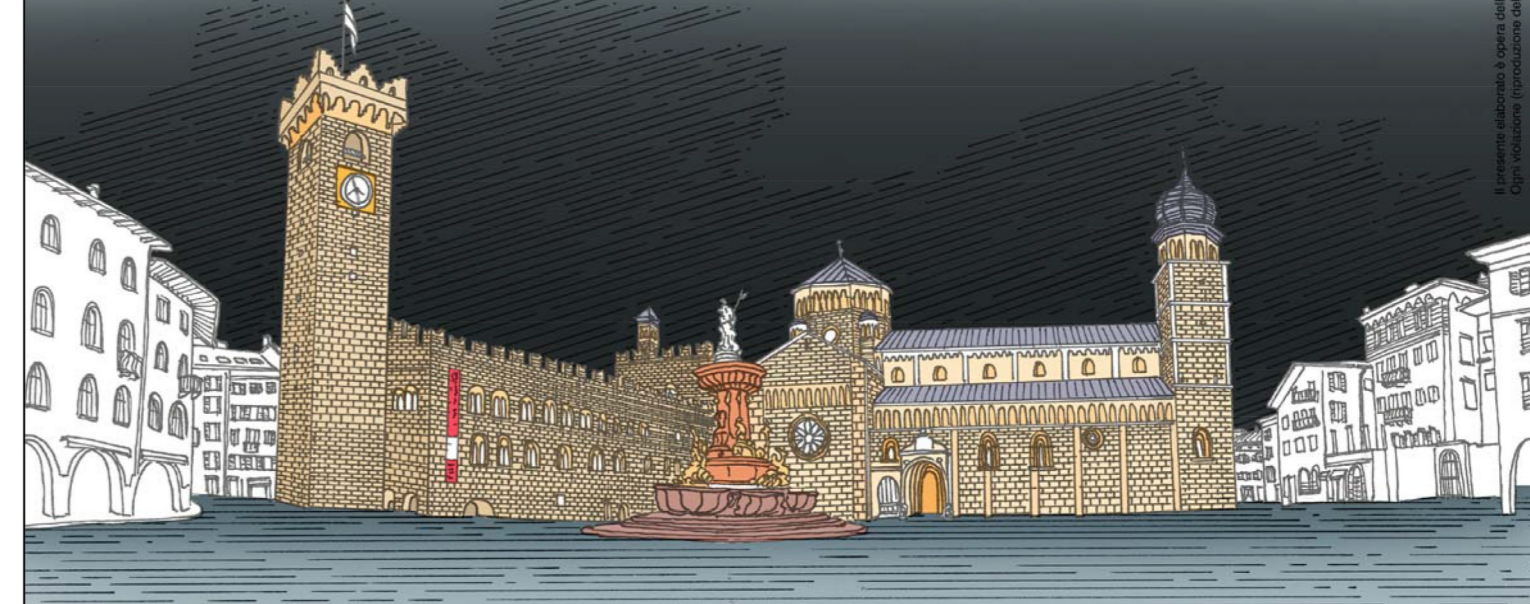
# Piano Regolatore di Illuminazione Comunale (P.R.I.C.)

ai sensi della "Legge Provinciale 3 ottobre 2007, n.16 - Risparmio energetico e inquinamento luminoso" e s.m.i.

Titolo Tavola: **Censimento puntuale degli impianti di illuminazione di proprietà Terzi**

Tavola numero: **05.16**      Quadrante n°: **16/107**

Formato: **A0**      Scala: **1:1000**



REV.	DATA	NOTE
00	09-01-14	Consegna prima stesura
01	16-05-14	Consegna FASE 1
02	11-12-15	Consegna PRIC
03		
04		
05		
06		

Ing. R. Guarnotta - arch. M. Mariani - arch. M. Biondi  
 web: legas - Via Bolognese 15/A - 38100 Trento  
 web: gis: legas - Via S. Chiara 10/A - 38100 Trento  
 TEL. 0461/9942 FAX 0461/9943  
 www.legas.it