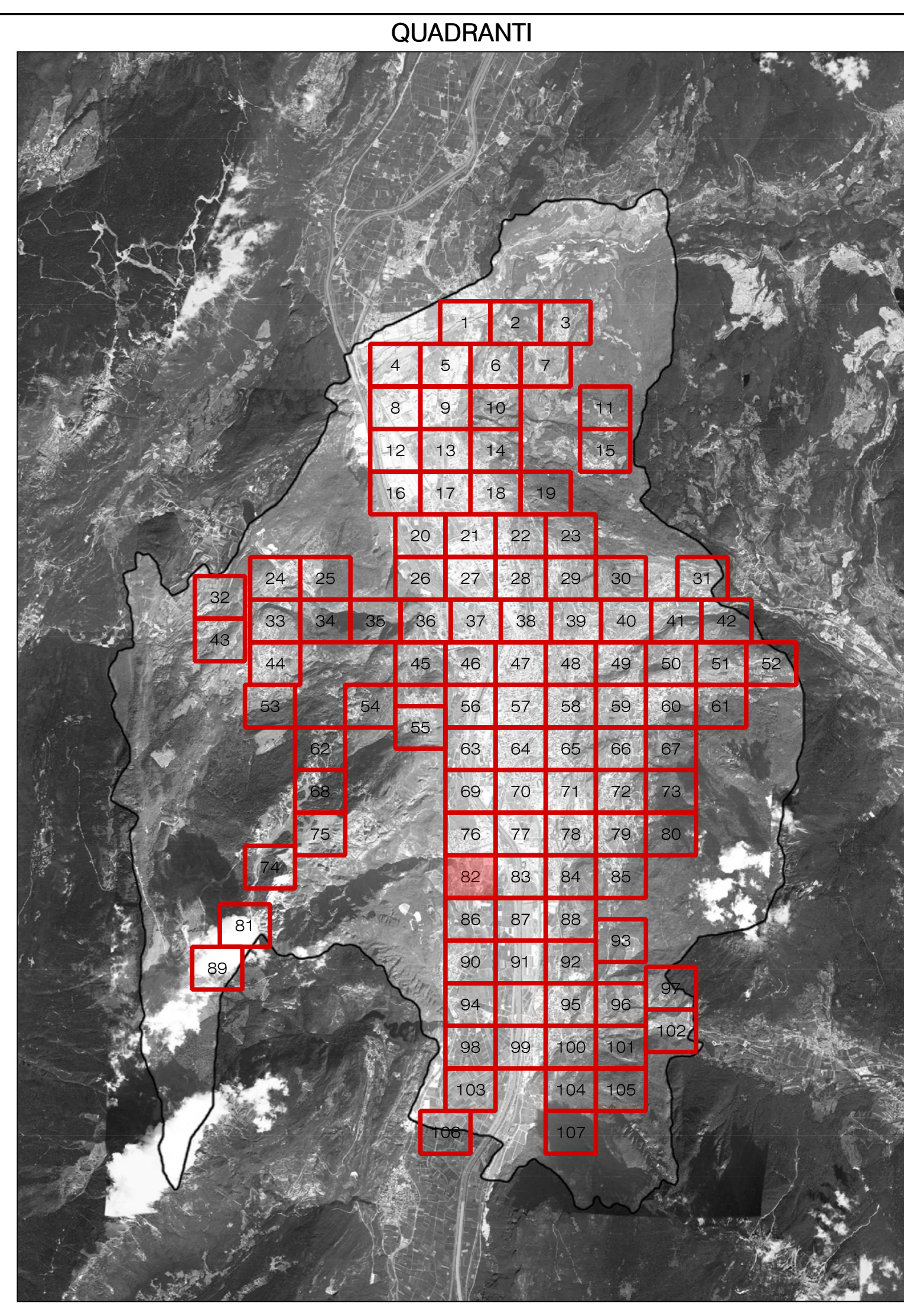


LEGENDA SORGENTI LUMINOSE (apparecchio principale) - SIMBOLOGIA COMPLESSI ILLUMINANTI

ALZOPRINTI METALLICI	SOFFIONI A TAVOLA PRESSIONE	BUCIA PRESSIONE	VANTORI DI METALLO	LED	INCANDESCENZA	ALZOPRINTI NON ILLUMINANTI

CODICE DEL COMPLESSO ILLUMINANTE (presente ove la scala di visualizzazione lo consenta)

SIMBOLO	DESCRIZIONE	SIMBOLO	DESCRIZIONE	SIMBOLO	DESCRIZIONE
	ARMATURA STRADALE SU PALO		APPARECCHIO DI ARREDO URBANO SU PALO		PROIETTORE PER ILLUMINAZIONE FUNZIONALE DI STRADE E GRANDI AREE INSTALLATO SU PALO
	ARMATURA STRADALE SU BRACCIO A PARETE		APPARECCHIO DI ARREDO URBANO SU MENSOLO A PARETE		PROIETTORE PER ILLUMINAZIONE FUNZIONALE DI STRADE E GRANDI AREE INSTALLATO SU BRACCIO A PARETE
	APPARECCHIO DECORATIVO SU PALO		ARMATURA STRADALE A SOSPENSIONE SU TESTATA		BOLLARDI PAILETTO BENEATTICO
	APPARECCHIO DECORATIVO SU MENSOLO A PARETE		TORRE FANAL		APPARECCHIO INCASSATO A TERRA O A PARETE
	APPARECCHIO DECORATIVO IN STILE SU PALO DECORATIVO		APPARECCHIO LINEARE		APPARECCHIO DI ILLUMINAZIONE A PARETE E INTERNAZZATO
	APPARECCHIO DECORATIVO IN STILE SU MENSOLO A PARETE		PROIETTORE PER ILLUMINAZIONE ARTISTICA SU PALO		APPARECCHIO A SOSPENSIONE INTERNAZZATO
	LANTERNA IN STILE SU PALO DECORATIVO		PROIETTORE PER ILLUMINAZIONE ARTISTICA SU BRACCIO		APPARECCHIO DI ILLUMINAZIONE A PARETE O A PARETE INTERNAZZATO
	LANTERNA IN STILE SU MENSOLO DECORATIVA A PARETE		PROIETTORE PER ILLUMINAZIONE FUNZIONALE INSTALLATO IN POSIZIONE SOTTOGROUND		INSEDA LUMINOSA



COMUNE DI TRENTO
Servizio opere di urbanizzazione primaria

Piano Regolatore di Illuminazione Comunale (P.R.I.C.)

ai sensi della "Legge Provinciale 3 ottobre 2007, n.16 - Risparmio energetico e inquinamento luminoso" e s.m.

Titolo Tavola: **Censimento puntuale degli impianti di illuminazione di proprietà Terzi**

Tavola numero: **05.82** Quadrante n°: **82/107**
 Formato: **A0** Scala: **1:1000**

REV.	DATA	NOTE
00	09-01-14	Consegna prima stesura
01	16-05-14	Consegna FASE 1
02	11-12-15	Consegna PRIC
03		
04		
05		
06		

ing. R. Guadella - arch. M. Morassut - arch. M. Biondi
 sede legale: Via Boscovigo 15/A - 38100 Trento
 sede operativa: Via S. Chiara 10/A - 38100 Trento
 TEL. 0461/97942 FAX 0461/97771
 www.adesign.it

adesign
ARCHITETTURA E SPAZIO