




Fasce di rispetto osservatori astronomici

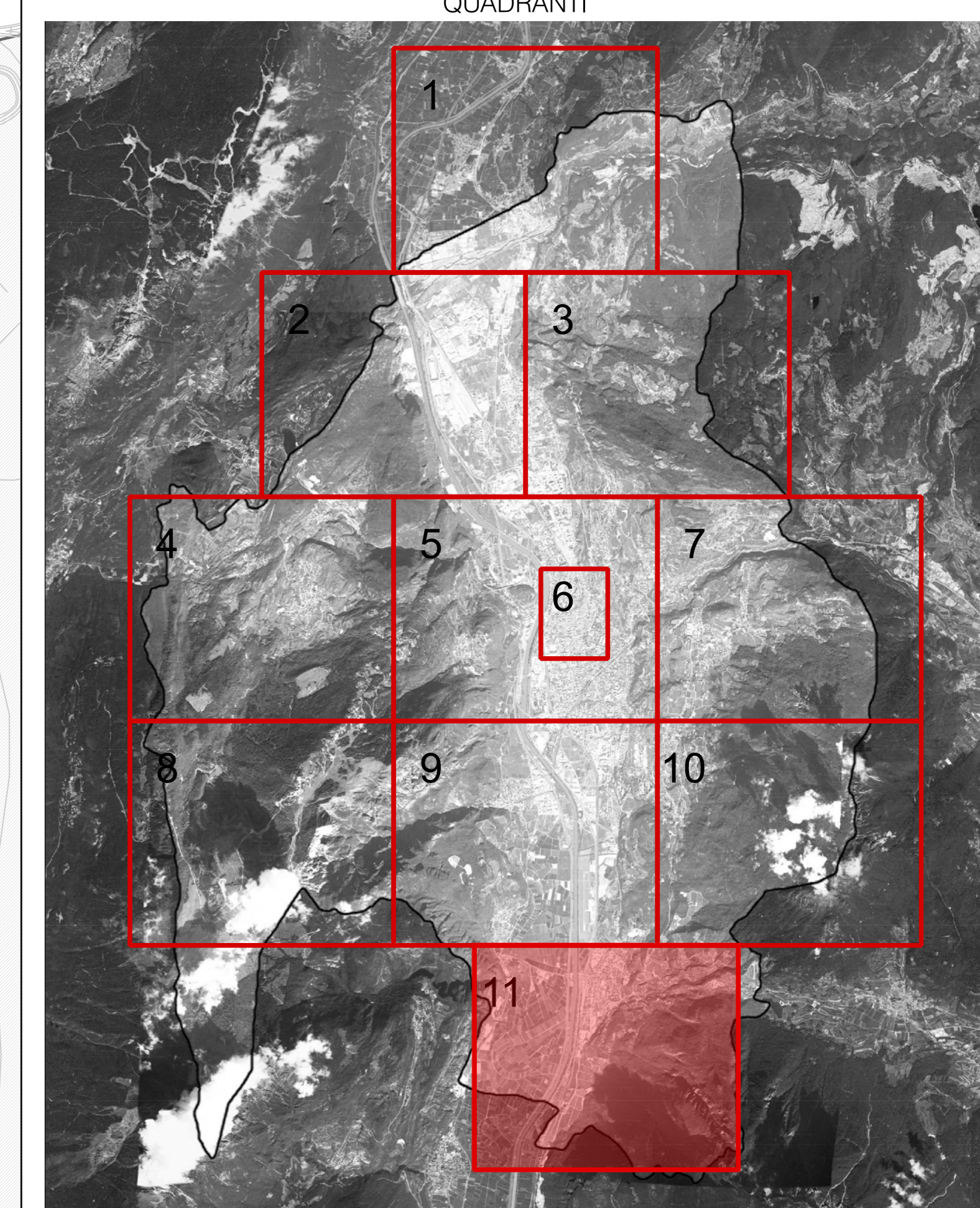
-  Osservatorio Terrazza alle Stelle, Trento (Loc. Monte Bondone)
-  Area di rispetto
-  Distanza di 5 Km dall'osservatorio

LEGENDA TIPOLOGIA APPARECCHI DI ILLUMINAZIONE

| codice identificativo | descrizione |
|-----------------------|---|
| 1 | APPARECCHIO PER ILLUMINAZIONE FUNZIONALE E STRADA DI PROTEZIONE DI TERAPIA CON OTTICA ASIMMETRICA ADATTA PER APPLICAZIONI STRADALI TOTALMENTE SCHEMATI, CERTIFICAZIONE L.P. 19/92 E S.M.I. PALEO ALTEZZA ADGIUGATA AL CONTOGGIO |
| 2 | APPARECCHIO PER ILLUMINAZIONE FUNZIONALE E STRADA DI PROTEZIONE DI TERAPIA CON OTTICA ASIMMETRICA ADATTA PER APPLICAZIONI STRADALI TOTALMENTE SCHEMATI, CERTIFICAZIONE L.P. 19/92 E S.M.I. PALEO ALTEZZA ADGIUGATA AL CONTOGGIO |
| 3 | APPARECCHIO PER ILLUMINAZIONE FUNZIONALE E STRADA DI PROTEZIONE DI TERAPIA CON OTTICA ASIMMETRICA ADATTA PER APPLICAZIONI STRADALI TOTALMENTE SCHEMATI, CERTIFICAZIONE L.P. 19/92 E S.M.I. PALEO ALTEZZA ADGIUGATA AL CONTOGGIO |
| 4 | APPARECCHIO PER ILLUMINAZIONE FUNZIONALE E STRADA DI PROTEZIONE DI TERAPIA CON OTTICA ASIMMETRICA ADATTA PER APPLICAZIONI STRADALI TOTALMENTE SCHEMATI, CERTIFICAZIONE L.P. 19/92 E S.M.I. PALEO ALTEZZA ADGIUGATA AL CONTOGGIO |
| 5 | APPARECCHIO PER ILLUMINAZIONE FUNZIONALE E STRADA DI PROTEZIONE DI TERAPIA CON OTTICA ASIMMETRICA ADATTA PER APPLICAZIONI STRADALI TOTALMENTE SCHEMATI, CERTIFICAZIONE L.P. 19/92 E S.M.I. PALEO ALTEZZA ADGIUGATA AL CONTOGGIO |
| 6 | APPARECCHIO PER ILLUMINAZIONE FUNZIONALE E STRADA DI PROTEZIONE DI TERAPIA CON OTTICA ASIMMETRICA ADATTA PER APPLICAZIONI STRADALI TOTALMENTE SCHEMATI, CERTIFICAZIONE L.P. 19/92 E S.M.I. PALEO ALTEZZA ADGIUGATA AL CONTOGGIO |
| 7 | APPARECCHIO PER ILLUMINAZIONE FUNZIONALE E STRADA DI PROTEZIONE DI TERAPIA CON OTTICA ASIMMETRICA ADATTA PER APPLICAZIONI STRADALI TOTALMENTE SCHEMATI, CERTIFICAZIONE L.P. 19/92 E S.M.I. PALEO ALTEZZA ADGIUGATA AL CONTOGGIO |
| 8 | APPARECCHIO PER ILLUMINAZIONE FUNZIONALE E STRADA DI PROTEZIONE DI TERAPIA CON OTTICA ASIMMETRICA ADATTA PER APPLICAZIONI STRADALI TOTALMENTE SCHEMATI, CERTIFICAZIONE L.P. 19/92 E S.M.I. PALEO ALTEZZA ADGIUGATA AL CONTOGGIO |
| 9 | APPARECCHIO PER ILLUMINAZIONE FUNZIONALE E STRADA DI PROTEZIONE DI TERAPIA CON OTTICA ASIMMETRICA ADATTA PER APPLICAZIONI STRADALI TOTALMENTE SCHEMATI, CERTIFICAZIONE L.P. 19/92 E S.M.I. PALEO ALTEZZA ADGIUGATA AL CONTOGGIO |
| 10 | APPARECCHIO PER ILLUMINAZIONE FUNZIONALE E STRADA DI PROTEZIONE DI TERAPIA CON OTTICA ASIMMETRICA ADATTA PER APPLICAZIONI STRADALI TOTALMENTE SCHEMATI, CERTIFICAZIONE L.P. 19/92 E S.M.I. PALEO ALTEZZA ADGIUGATA AL CONTOGGIO |
| 11 | APPARECCHIO PER ILLUMINAZIONE FUNZIONALE E STRADA DI PROTEZIONE DI TERAPIA CON OTTICA ASIMMETRICA ADATTA PER APPLICAZIONI STRADALI TOTALMENTE SCHEMATI, CERTIFICAZIONE L.P. 19/92 E S.M.I. PALEO ALTEZZA ADGIUGATA AL CONTOGGIO |
| 12 | APPARECCHIO PER ILLUMINAZIONE FUNZIONALE E STRADA DI PROTEZIONE DI TERAPIA CON OTTICA ASIMMETRICA ADATTA PER APPLICAZIONI STRADALI TOTALMENTE SCHEMATI, CERTIFICAZIONE L.P. 19/92 E S.M.I. PALEO ALTEZZA ADGIUGATA AL CONTOGGIO |
| 13 | APPARECCHIO PER ILLUMINAZIONE FUNZIONALE E STRADA DI PROTEZIONE DI TERAPIA CON OTTICA ASIMMETRICA ADATTA PER APPLICAZIONI STRADALI TOTALMENTE SCHEMATI, CERTIFICAZIONE L.P. 19/92 E S.M.I. PALEO ALTEZZA ADGIUGATA AL CONTOGGIO |
| 14 | APPARECCHIO PER ILLUMINAZIONE FUNZIONALE E STRADA DI PROTEZIONE DI TERAPIA CON OTTICA ASIMMETRICA ADATTA PER APPLICAZIONI STRADALI TOTALMENTE SCHEMATI, CERTIFICAZIONE L.P. 19/92 E S.M.I. PALEO ALTEZZA ADGIUGATA AL CONTOGGIO |
| 15 | APPARECCHIO PER ILLUMINAZIONE FUNZIONALE E STRADA DI PROTEZIONE DI TERAPIA CON OTTICA ASIMMETRICA ADATTA PER APPLICAZIONI STRADALI TOTALMENTE SCHEMATI, CERTIFICAZIONE L.P. 19/92 E S.M.I. PALEO ALTEZZA ADGIUGATA AL CONTOGGIO |
| 16 | APPARECCHIO PER ILLUMINAZIONE FUNZIONALE E STRADA DI PROTEZIONE DI TERAPIA CON OTTICA ASIMMETRICA ADATTA PER APPLICAZIONI STRADALI TOTALMENTE SCHEMATI, CERTIFICAZIONE L.P. 19/92 E S.M.I. PALEO ALTEZZA ADGIUGATA AL CONTOGGIO |

PARTICOLARITÀ TERRITORIALI

| | |
|-----|---|
| 001 | Castello di S. Maria in della Madonna del Carmine |
| 002 | Campobasso/Comune di Maffeioli (paese Episkopi) |
| 003 | Parrocchia di Maffeioli |
| 004 | Monte Bondone |
| 005 | Chiesa di San Valentino a Valserda |



COMUNE DI TRENTO
Servizio opere di urbanizzazione primaria

Piano Regolatore di Illuminazione Comunale (P.R.I.C.)

ai sensi della "Legge Provinciale 3 ottobre 2007, n.16 - Risparmio energetico e inquinamento luminoso" e s.m.i.

Titolo Tavola: Piano di intervento: apparecchi di illuminazione

Tavola numero: 09.11 Quadrante n°: 11/11
Formato: A0 Scala: 1:5000

| REV. | DATA | NOTE |
|------|----------|--|
| 00 | 09-01-14 | Consegna prima stesura |
| 01 | 16-05-14 | Consegna FASE 1 |
| 02 | 11-12-15 | Consegna PRIC |
| 03 | 28-01-16 | Modifiche richieste in data 05-01-2016 |
| 04 | | |
| 05 | | |
| 06 | | |

ing. R. Gualandri - arch. M. Morassut - arch. M. Basso
via Legnano, 15/A - 38100 Trento
tel. 0461/979999 - fax 0461/979999
www.ingegneri.it

BMS
ARCHITETTURA