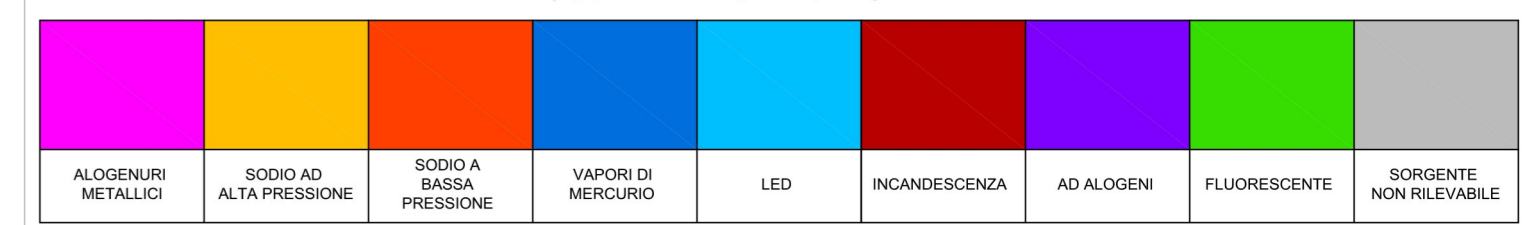


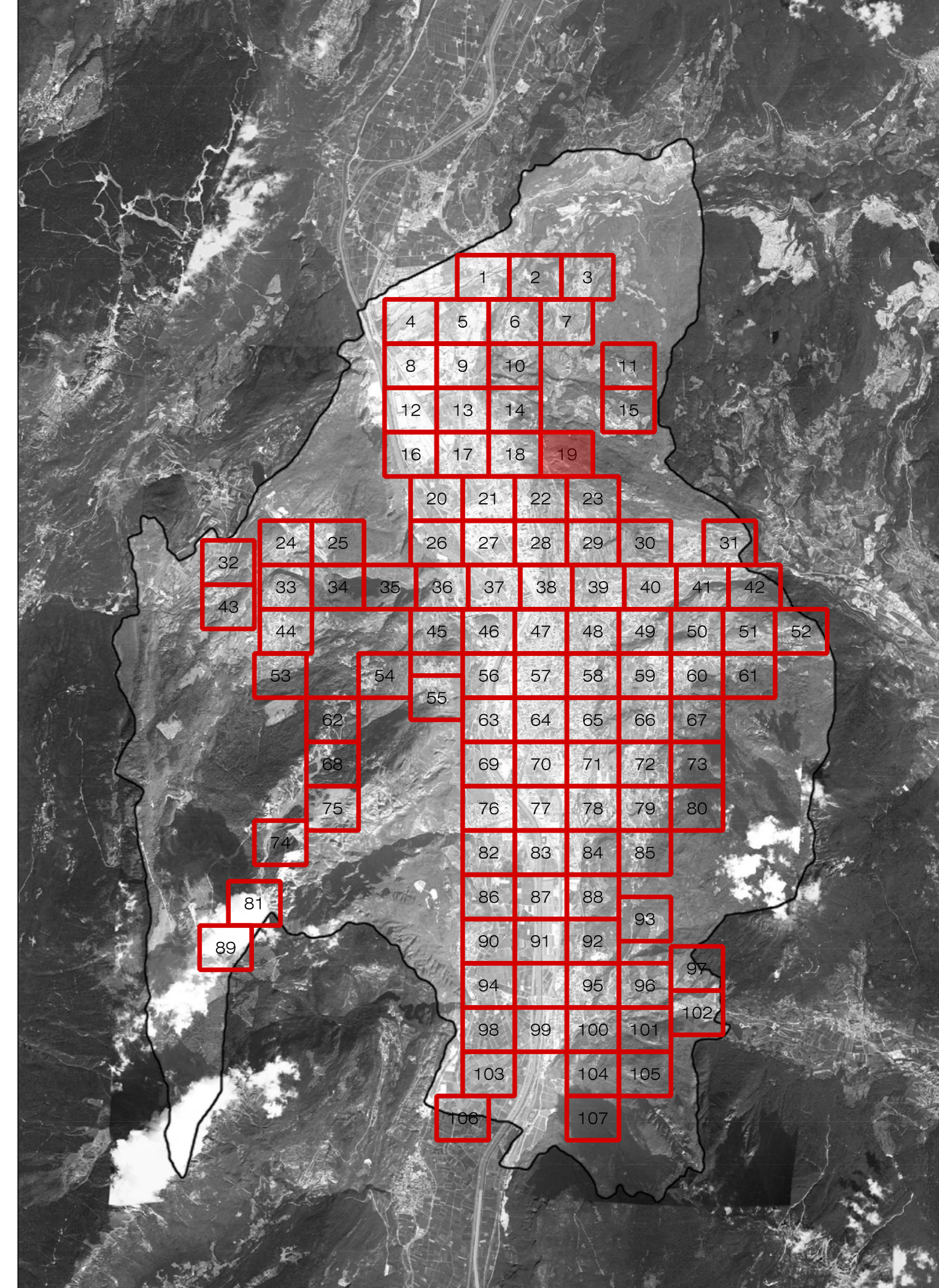
LEGENDA SORGENTI LUMINOSE (apparecchio principale) - SIMBOLOGIA COMPLESSI ILLUMINANTI



CODICE DEL COMPLESSO ILLUMINANTE (presente ove la scala di visualizzazione lo consenta)

DESCRIZIONE	DESCRIZIONE	DESCRIZIONE
ARMATURA STRADALE SU PALO	APPARECCHIO DI ARBUSTO URBANO SU PALO	PROIETTORE PER ILLUMINAZIONE FUNZIONALE DI STRADE E GRANDI AREE INSTALLATO SU PALO
ARMATURA STRADALE SU BRACCIO A PARETE	APPARECCHIO DI ARBUSTO URBANO SU MENSOLE A PARETE	PROIETTORE PER ILLUMINAZIONE FUNZIONALE DI STRADE E GRANDI AREE INSTALLATO SU BRACCIO A PARETE
APPARECCHIO DECORATIVO SU PALO	ARMATURA STRADALE A SOSPENSIONE SU TESSUTA	BOLLARDI PALETTE GEOMETRICO
APPARECCHIO DECORATIVO SU MENSOLE A PARETE	TORRE FANAL	APPARECCHIO ACASSATO A TERRA O A PARETE
APPARECCHIO DECORATIVO IN STILE SU PALO DECORATIVO	APPARECCHIO LINEARE	APPARECCHIO DI ILLUMINAZIONE A FLUORESCENZA A PARETE INTERNALIZZATO
APPARECCHIO DECORATIVO IN STILE SU MENSOLE DECORATIVA A PARETE	PROIETTORE PER ILLUMINAZIONE ARTISTICA SU PALO	APPARECCHIO A SOSPENSIONE INTERNALIZZATO
LANTERNA IN STILE SU PALO DECORATIVO	PROIETTORE PER ILLUMINAZIONE ARTISTICA SU BRACCIO	APPARECCHIO DI ILLUMINAZIONE A FLUORESCENZA A PARETE
LANTERNA IN STILE SU MENSOLE DECORATIVA A PARETE	PROIETTORE PER ILLUMINAZIONE FUNZIONALE INSTALLATO IN POSIZIONE SOTTOGIACENTE	INSEGNA LUMINOSA

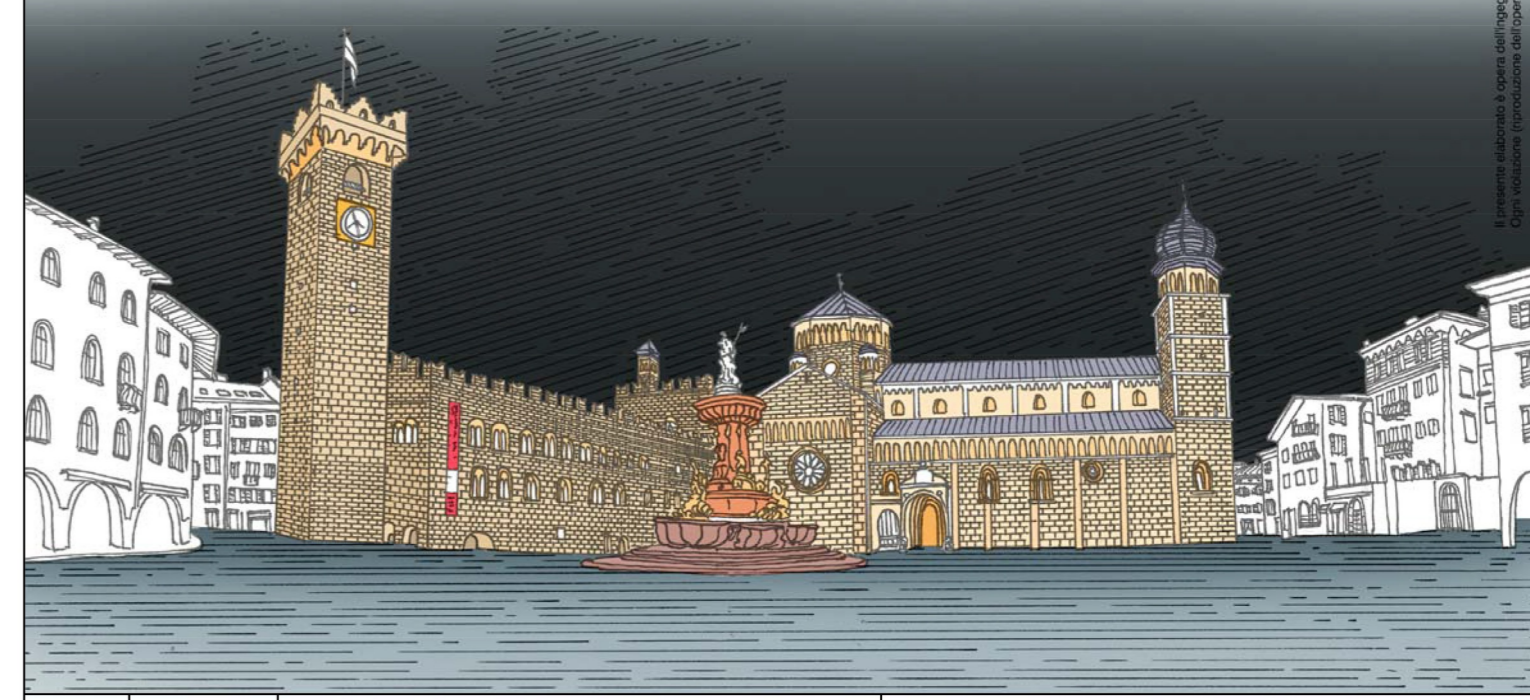
QUADRANTI



 **COMUNE DI TRENTO**
Servizio opere di urbanizzazione primaria

Piano Regolatore di Illuminazione Comunale (P.R.I.C.)
ai sensi della "Legge Provinciale 3 ottobre 2007, n.16 - Risparmio energetico e inquinamento luminoso" e s.m.i.

Titolo Tavola: **Censimento puntuale degli impianti di illuminazione di proprietà Terzi**
Tavola numero: **05.19** Quadrante n°: **19/107**
Formato: **A0** Scala: **1:1000**



REV.	DATA	NOTE
00	09-01-14	Consegna prima stesura
01	16-05-14	Consegna FASE 1
02	11-12-15	Consegna PRIC
03		
04		
05		
06		

Ing. R. Guarvella - arch. M. Mariani - arch. M. Biondi
 s.p.a. 10028001010
 sede legale: Via Boscaccio 15/A - 38100 Trento
 sede operativa: Via Salaria 102 - 38100 Trento
 TEL. 0461/7942 FAX 0461/7712
 www.illumina.com