

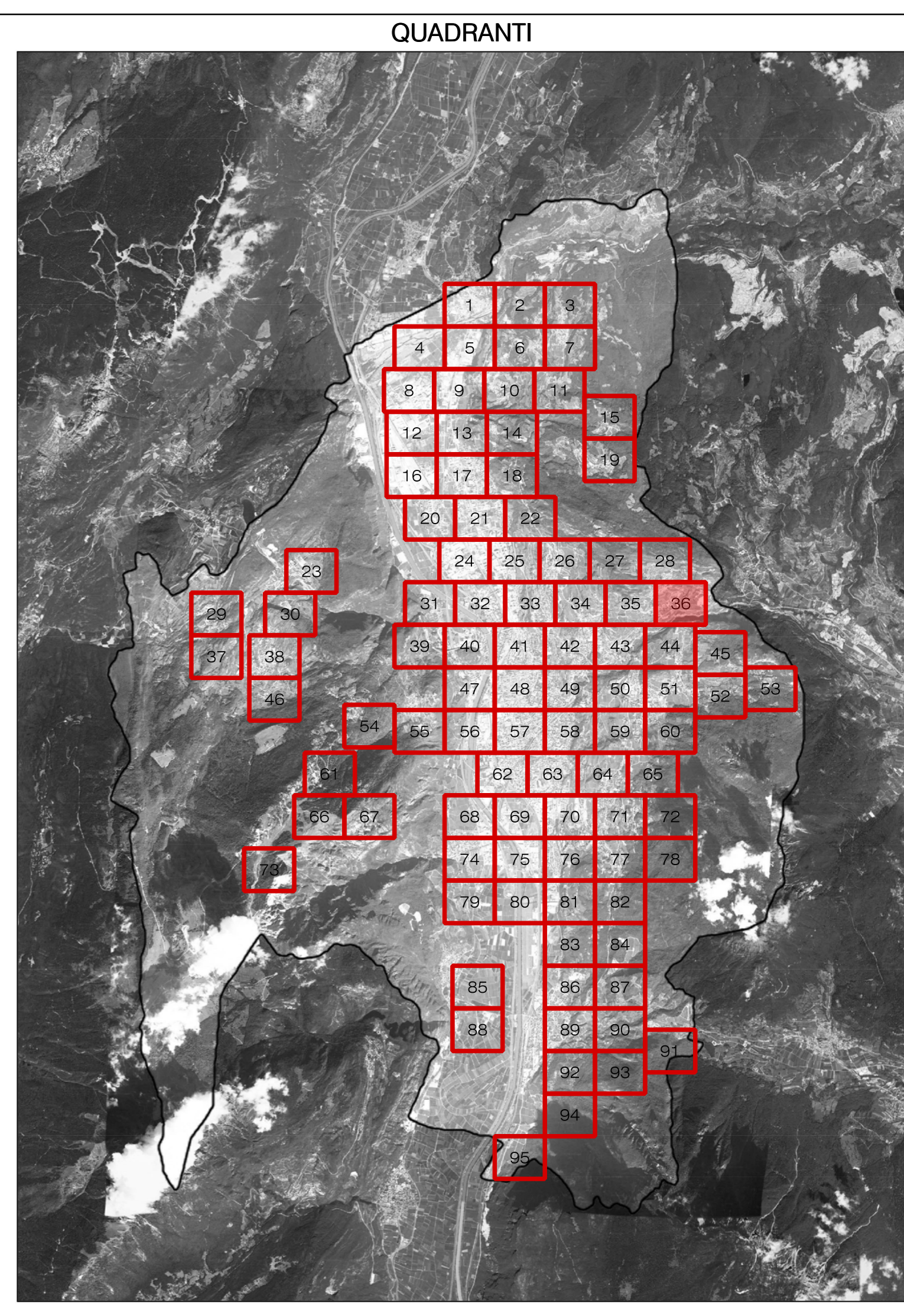


**LEGENDA SORGENTI LUMINOSE (apparecchio principale) - SIMBOLOGIA COMPLESSI ILLUMINANTI**

ALUMINUMI METALLICI	SOLO ALTA PRESSIONE	SOLO A BASSA PRESSIONE	VARIABILI MERCURIO	LED	INCANDESCENZA	AD ALZANI	FLUORESCENTE	SONDINI NON RILEVABILI
---------------------	---------------------	------------------------	--------------------	-----	---------------	-----------	--------------	------------------------

**CODICE DEL COMPLESSO ILLUMINANTE (presente ove la scala di visualizzazione lo consente)**

TIPOLOGIA COMPLESSO ILLUMINANTE	TIPOLOGIA COMPLESSO ILLUMINANTE	TIPOLOGIA COMPLESSO ILLUMINANTE
DESCRIZIONE	DESCRIZIONE	DESCRIZIONE
ARMATURA STRADALE SU PALO	APPARECCHIO DI ARREDO URBANO SU PALO	PROIETTORE PER ILLUMINAZIONE FUNZIONALE DI STRADE E GRANDI AREE INSTALLATO SU PALO
ARMATURA STRADALE SU BRACCIO A PARETE	APPARECCHIO DI ARREDO URBANO SU BRACCIO A PARETE	PROIETTORE PER ILLUMINAZIONE FUNZIONALE DI STRADE E GRANDI AREE INSTALLATO SU BRACCIO A PARETE
APPARECCHIO DECORATIVO SU PALO	APPARECCHIO A SOSPENSIONE SU TESTATA	SCOLLARD - PALETTE SEGNALETICO
APPARECCHIO DECORATIVO SU BRACCIO A PARETE	TORRE FARO	APPARECCHIO INCASSATO A TAVOLA O PARETE
APPARECCHIO DECORATIVO IN STILE SU PALO DECORATIVO	APPARECCHIO LINEARE	APPARECCHIO DI ILLUMINAZIONE A PLAFONE O A PARETE INTERNALIZZATO
APPARECCHIO DECORATIVO IN STILE SU BRACCIO DECORATIVO A PARETE	PROIETTORE PER ILLUMINAZIONE INTERNAZIONALE	APPARECCHIO A SOSPENSIONE INTERNAZIONALE
LANTERNA IN STILE SU PALO DECORATIVO	PROIETTORE PER ILLUMINAZIONE ARTISTICA SU BRACCIO	APPARECCHIO DI ILLUMINAZIONE A PLAFONE O A PARETE
LANTERNA IN STILE SU BRACCIO DECORATIVO A PARETE	PROIETTORE PER ILLUMINAZIONE FUNZIONALE INSTALLATO IN POSIZIONE SOTTO TAVOLA	SEGNALE LUMINOSO A ATTIVAMENTO SPECIALE
	QUADRO ELETTRICO DI COMANDO	



**COMUNE DI TRENTO**  
Servizio opere di urbanizzazione primaria

**Piano Regolatore di Illuminazione Comunale (P.R.I.C.)**  
ai sensi della "Legge Provinciale 3 ottobre 2007, n.16 - Risparmio energetico e inquinamento luminoso" e s.m.i.

Titolo Tavola: **Censimento puntuale degli impianti di illuminazione pubblica**

Tavola numero: **04.36**      Quadrante n°: **36/95**  
Formato: **A0**      Scala: **1:1000**

REV.	DATA	NOTE
00	09-01-14	Consegna prima stesura
01	16-05-14	Consegna FASE 1
02	11-12-15	Consegna PRIC
03		
04		
05		
06		

ing. R. Guadella - arch. M. Morosini - arch. M. Basso  
via Legnano, Via Boscaccio 15/A - 38100 Trento  
www.ingegneri.it - Tel. 0461/79421 Fax 0461/79422  
www.bms.it