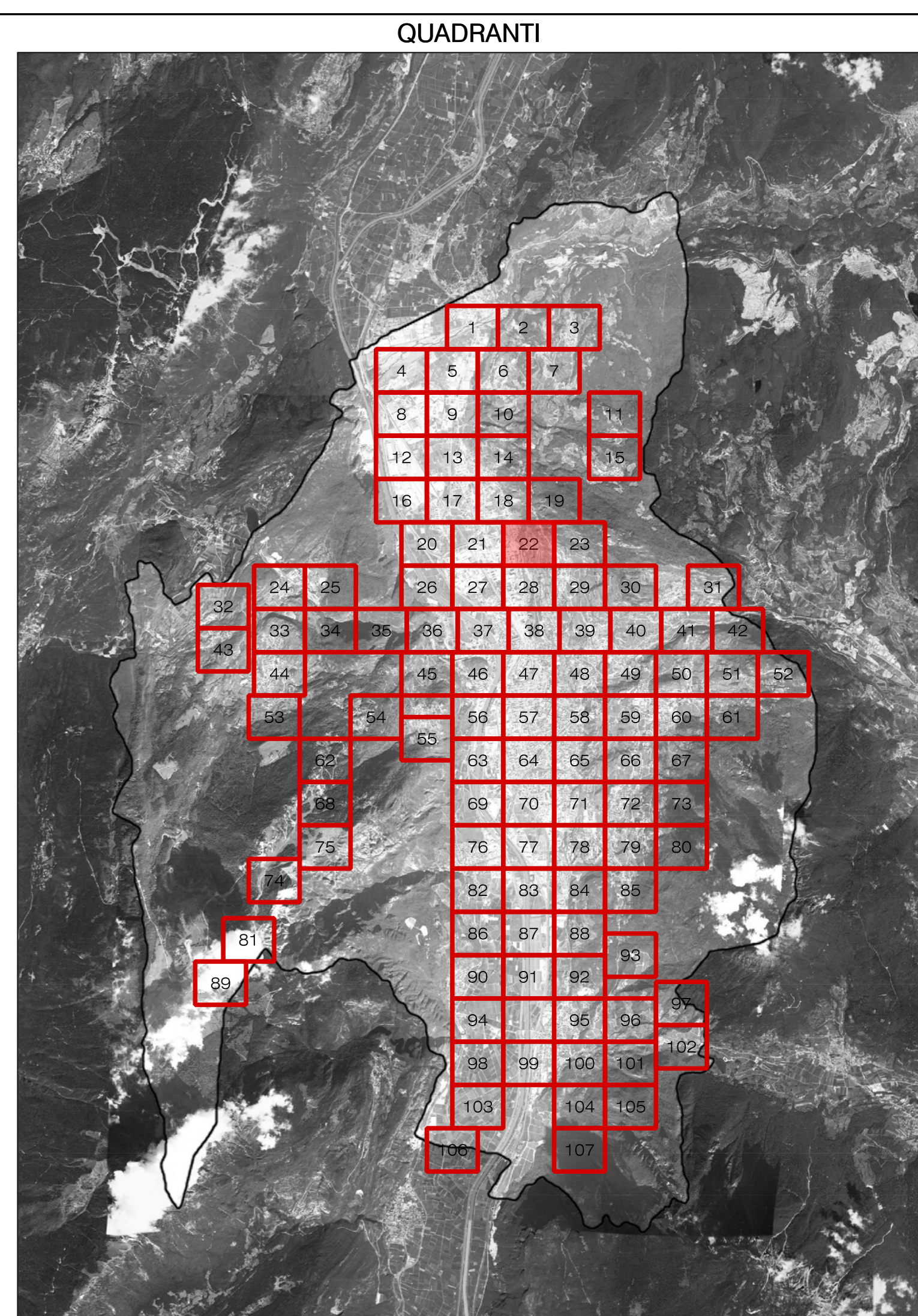


LEGENDA SORGENTI LUMINOSE (apparecchio principale) - SIMBOLOGIA COMPLESSI ILLUMINANTI

	ALZOPOLI METALLI		SOLO ALTA PRESSIONE		SOLO A BASSA PRESSIONE		VARI TIPI DI MONTAGGI		LED		INCANDESCENZA		ALZOPOLI		FLUORESCENTE		SORGENTE NON IDENTIFICABILE
--	------------------	--	---------------------	--	------------------------	--	-----------------------	--	-----	--	---------------	--	----------	--	--------------	--	-----------------------------

CODICE DEL COMPLESSO ILLUMINANTE (presente ove la scala di visualizzazione lo consenta)

SIMBOLO	DESCRIZIONE	SIMBOLO	DESCRIZIONE	SIMBOLO	DESCRIZIONE
	ARMATURA STRADALE SU PALO		APPARECCHIO DI ARREDO URBANO SU PALO		PROIETTORE PER ILLUMINAZIONE FUNZIONALE DI STRADE E GRANDI AREE INSTALLATO SU PALO
	ARMATURA STRADALE SU BRACCIO A PARETE		APPARECCHIO DI ARREDO URBANO SU MENSOLO A PARETE		PROIETTORE PER ILLUMINAZIONE FUNZIONALE DI STRADE E GRANDI AREE INSTALLATO SU BRACCIO A PARETE
	APPARECCHIO DECORATIVO SU PALO		ARMATURA STRADALE A SOSPENSIONE SU TESTATA		BOLLARDI PALETTA SEGNALATICO
	APPARECCHIO DECORATIVO SU MENSOLO A PARETE		TORRE FANAL		APPARECCHIO A CASSATI A TERRA O A PARETE
	APPARECCHIO DECORATIVO IN STILE SU PALO DECORATIVO		APPARECCHIO LINEARE		APPARECCHIO DI ILLUMINAZIONE A PAVIMENTO O A PARETE INTERNALIZZATO
	APPARECCHIO DECORATIVO IN STILE SU MENSOLO DECORATIVA A PARETE		PROIETTORE PER ILLUMINAZIONE ARTISTICA SU PALO		APPARECCHIO A SOSPENSIONE INTERNALIZZATO
	LANTERNA IN STILE SU PALO DECORATIVO		PROIETTORE PER ILLUMINAZIONE ARTISTICA SU BRACCIO		APPARECCHIO DI ILLUMINAZIONE A PAVIMENTO O A PARETE
	LANTERNA IN STILE SU MENSOLO DECORATIVA A PARETE		PROIETTORE PER ILLUMINAZIONE FUNZIONALE INSTALLATO IN POSIZIONE SOTTOGRADE		INSEGNA LUMINOSA



COMUNE DI TRENTO
Servizio opere di urbanizzazione primaria

Piano Regolatore di Illuminazione Comunale (P.R.I.C.)

ai sensi della "Legge Provinciale 3 ottobre 2007, n.16 - Risparmio energetico e inquinamento luminoso" e s.m.i.

Titolo Tavola: Censimento puntuale degli impianti di illuminazione di proprietà Terzi

Tavola numero: **05.22** Quadrante n°: **22/107**
 Formato: **A0** Scala: **1:1000**

REV.	DATA	NOTE
00	09-01-14	Consegna prima stesura
01	16-05-14	Consegna FASE 1
02	11-12-15	Consegna PRIC
03		
04		
05		
06		

ing. R. Guadalupe - arch. M. Morassut - arch. M. Basso
 web design: Via Boscovich 15/A - 38100 Merano
 www.ingegneri.via.boscovich.it - Tel. 0461 231111
 Tel. 0461 231111 Fax 0461 231111

BMS
ARCHITETTURA