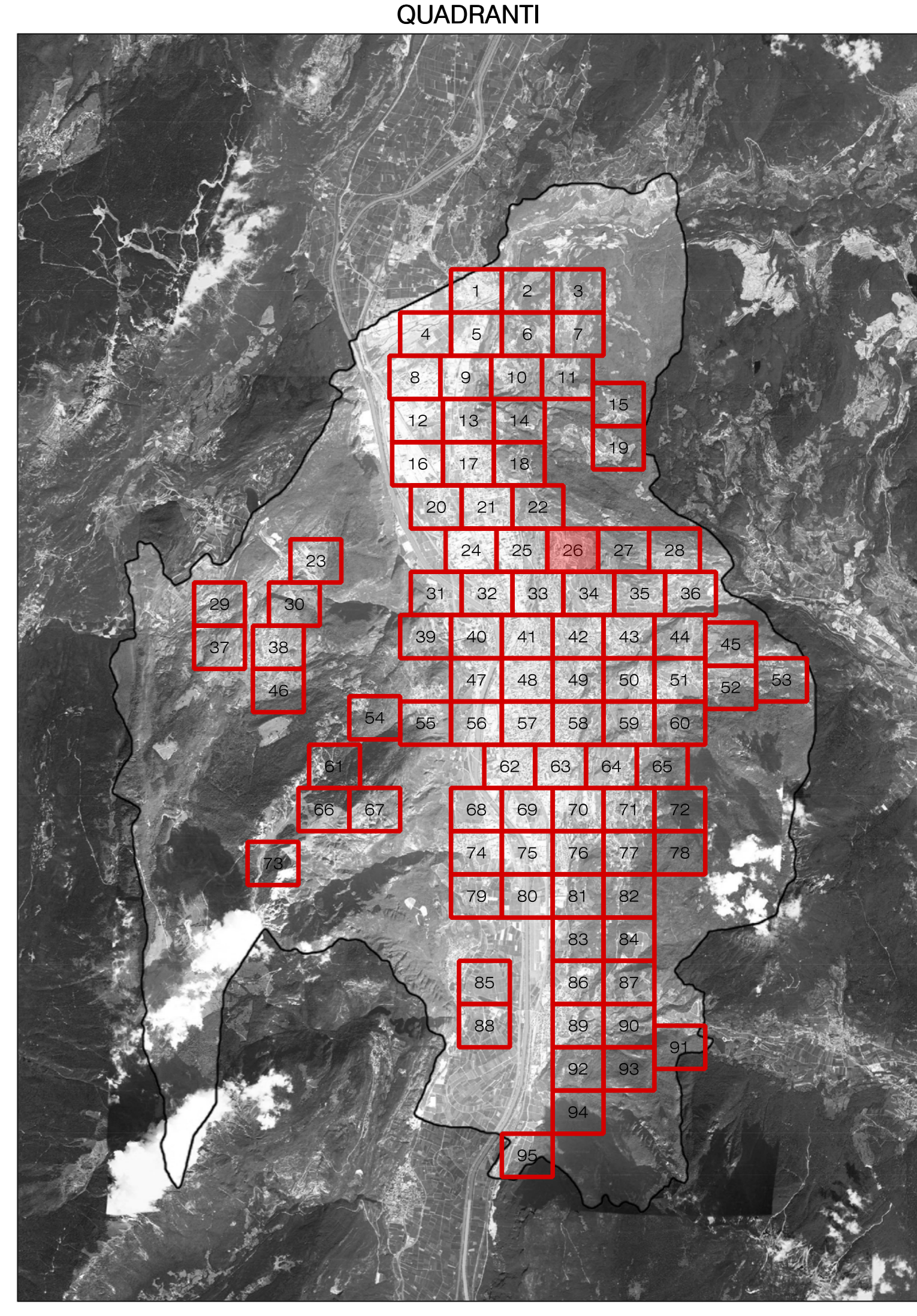


**LEGENDA SORGENTI LUMINOSE (apparecchi principale) - SIMBOLOGIA COMPLESSI ILLUMINANTI**

ALUMINUMI METALLICI	SOLO ALTA PRESSIONE	SOLO A BASSA PRESSIONE	VARIABILI MERCURIO	LED	INCANDESCENZA	AD ALZANI	FLUORESCENTE	SONDARE NON RILEVABILE
<b>CODICE DEL COMPLESSO ILLUMINANTE (presente ove la scala di visualizzazione lo consente)</b>								
<b>SIMBOLO</b>	<b>DESCRIZIONE</b>	<b>SIMBOLO</b>	<b>DESCRIZIONE</b>	<b>SIMBOLO</b>	<b>DESCRIZIONE</b>	<b>SIMBOLO</b>	<b>DESCRIZIONE</b>	<b>SIMBOLO</b>
[Symbol]	ARMATURA STRADALE SU PALO	[Symbol]	APPARECCHIO DI ARREDO URBANO SU PALO	[Symbol]	PROIETTORE PER ILLUMINAZIONE FUNZIONALE DI STRADE E GRANDI AREE INSTALLATO SU PALO	[Symbol]	PROIETTORE PER ILLUMINAZIONE FUNZIONALE DI STRADE E GRANDI AREE INSTALLATO SU BRACCIO A PARETE	[Symbol]
[Symbol]	ARMATURA STRADALE SU BRACCIO A PARETE	[Symbol]	APPARECCHIO DI ARREDO URBANO SU BRACCIO A PARETE	[Symbol]	PROIETTORE PER ILLUMINAZIONE FUNZIONALE DI STRADE E GRANDI AREE INSTALLATO SU BRACCIO A PARETE	[Symbol]	PROIETTORE PER ILLUMINAZIONE FUNZIONALE DI STRADE E GRANDI AREE INSTALLATO SU BRACCIO A PARETE	[Symbol]
[Symbol]	APPARECCHIO DECORATIVO SU PALO	[Symbol]	APPARECCHIO A SOSPENSIONE SU TESTATA	[Symbol]	SCOLLARD, PALETTE SEGNALETICO	[Symbol]	APPARECCHIO DI ILLUMINAZIONE FUNZIONALE DI STRADE E GRANDI AREE INSTALLATO SU BRACCIO A PARETE	[Symbol]
[Symbol]	APPARECCHIO DECORATIVO SU BRACCIO A PARETE	[Symbol]	TORRE FARO	[Symbol]	APPARECCHIO DI ILLUMINAZIONE FUNZIONALE DI STRADE E GRANDI AREE INSTALLATO SU BRACCIO A PARETE	[Symbol]	APPARECCHIO DI ILLUMINAZIONE FUNZIONALE DI STRADE E GRANDI AREE INSTALLATO SU BRACCIO A PARETE	[Symbol]
[Symbol]	APPARECCHIO DECORATIVO IN STILE SU PALO DECORATIVO	[Symbol]	APPARECCHIO LINEARE	[Symbol]	APPARECCHIO DI ILLUMINAZIONE FUNZIONALE DI STRADE E GRANDI AREE INSTALLATO SU BRACCIO A PARETE	[Symbol]	APPARECCHIO DI ILLUMINAZIONE FUNZIONALE DI STRADE E GRANDI AREE INSTALLATO SU BRACCIO A PARETE	[Symbol]
[Symbol]	APPARECCHIO DECORATIVO IN STILE SU BRACCIO DECORATIVO A PARETE	[Symbol]	PROIETTORE PER ILLUMINAZIONE RETERICA SU PALO	[Symbol]	APPARECCHIO DI ILLUMINAZIONE FUNZIONALE DI STRADE E GRANDI AREE INSTALLATO SU BRACCIO A PARETE	[Symbol]	APPARECCHIO DI ILLUMINAZIONE FUNZIONALE DI STRADE E GRANDI AREE INSTALLATO SU BRACCIO A PARETE	[Symbol]
[Symbol]	LANTERNA IN STILE SU PALO DECORATIVO	[Symbol]	PROIETTORE PER ILLUMINAZIONE ARTISTICA SU BRACCIO	[Symbol]	APPARECCHIO DI ILLUMINAZIONE FUNZIONALE DI STRADE E GRANDI AREE INSTALLATO SU BRACCIO A PARETE	[Symbol]	APPARECCHIO DI ILLUMINAZIONE FUNZIONALE DI STRADE E GRANDI AREE INSTALLATO SU BRACCIO A PARETE	[Symbol]
[Symbol]	LANTERNA IN STILE SU BRACCIO DECORATIVO A PARETE	[Symbol]	PROIETTORE PER ILLUMINAZIONE FUNZIONALE INSTALLATO IN POSIZIONE SOTTOTERRANEA	[Symbol]	APPARECCHIO DI ILLUMINAZIONE FUNZIONALE DI STRADE E GRANDI AREE INSTALLATO SU BRACCIO A PARETE	[Symbol]	APPARECCHIO DI ILLUMINAZIONE FUNZIONALE DI STRADE E GRANDI AREE INSTALLATO SU BRACCIO A PARETE	[Symbol]
[Symbol]		[Symbol]	QUADRO ELETTRICO DI COMANDO	[Symbol]		[Symbol]		[Symbol]



**COMUNE DI TRENTO**  
Servizio opere di urbanizzazione primaria

## Piano Regolatore di Illuminazione Comunale (P.R.I.C.)

ai sensi della "Legge Provinciale 3 ottobre 2007, n.16 - Risparmio energetico e inquinamento luminoso" e s.m.i.

**Titolo Tavola: Censimento puntuale degli impianti di illuminazione pubblica**

Tavola numero: **04.26**      Quadrante n°: **26/95**  
 Formato: **A0**      Scala: **1:1000**

REV.	DATA	NOTE
00	09-01-14	Consegna prima stesura
01	16-05-14	Consegna FASE 1
02	11-12-15	Consegna PRIC
03		
04		
05		
06		

ing. R. Guadella - arch. M. Morassut - arch. M. Biondi  
 via Legnano, 15/A - 38100 Trento  
 tel. 0461/97942 fax 0461/97943  
 www.ingegneri-guadella.it

**BMS**  
ARCHITETTURA