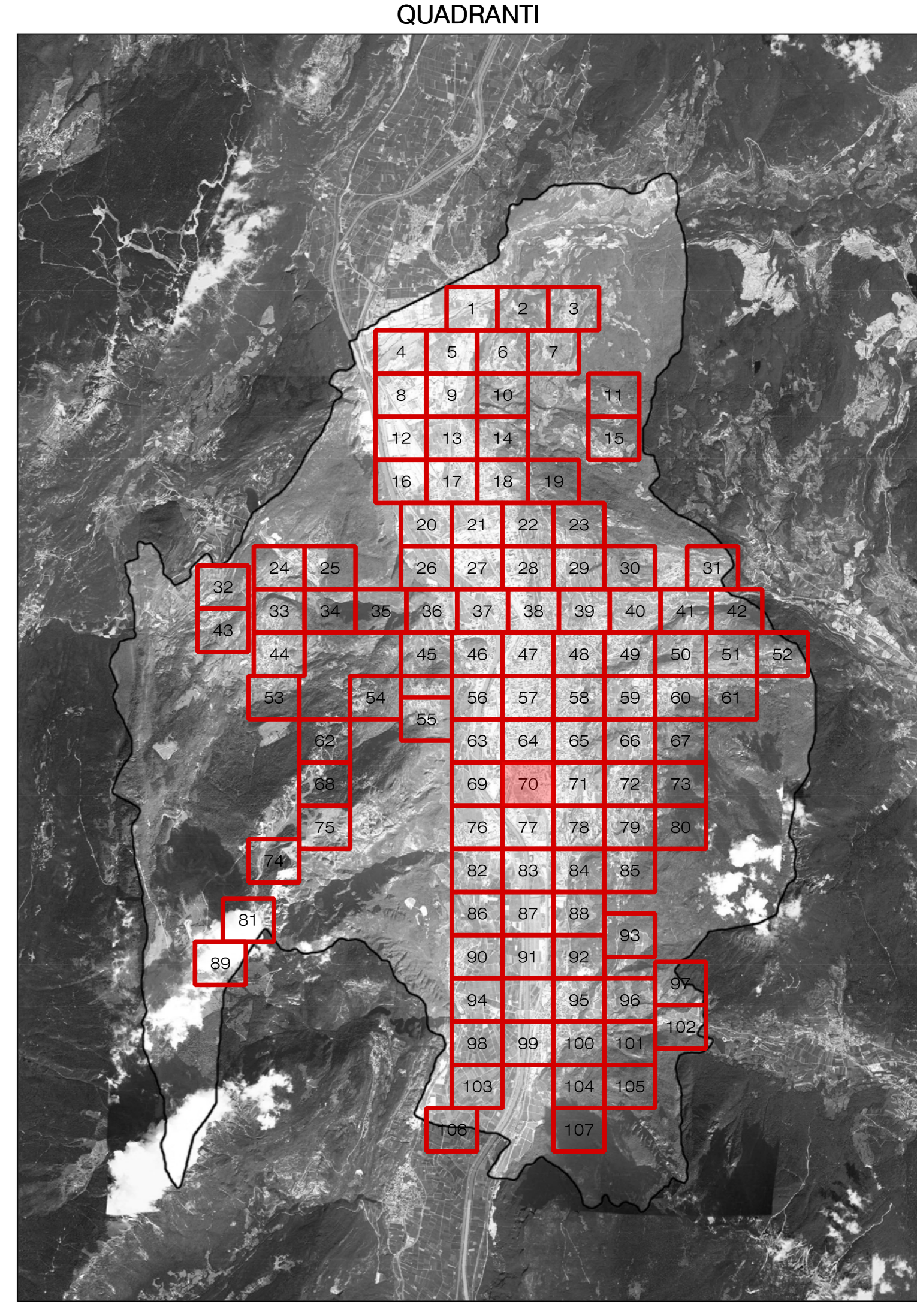




LEGENDA SORGENTI LUMINOSE (apparecchio principale) - SIMBOLOGIA COMPLESSI ILLUMINANTI

ALZOPRINTI METALLI	SOFFO AD ALTA PRESSIONE	SOFFO A PRESSIONE	VAPORI DI MERCURIO	LED	INCANDESCENZA	AD ALZOPRINTI
CODICE DEL COMPLESSO ILLUMINANTE (presente ove la scala di visualizzazione lo consenta)						TIPOLOGIA COMPLESSO ILLUMINANTE
	DESCRIZIONE		DESCRIZIONE		DESCRIZIONE	
	ARMATURA STRADALE SU PALO		APPARECCHIO DI ARREDO URBANO SU PALO		PROIETTORE PER ILLUMINAZIONE FUNZIONALE DI STRADE E GRANDI AREE INSTALLATO SU PALO	
	ARMATURA STRADALE SU SERRANDA A PARETE		APPARECCHIO DI ARREDO URBANO SU MENSOLO A PARETE		PROIETTORE PER ILLUMINAZIONE FUNZIONALE DI STRADE E GRANDI AREE INSTALLATO SU SOSTEGNO A PARETE	
	APPARECCHIO DECORATIVO SU PALO		ARMATURA STRADALE A SOSPENSIONE SU TESTATA		ISOLANDI PALETTE SEGNALITICO	
	APPARECCHIO DECORATIVO SU SERRANDA A PARETE		TORRE FANAL		APPARECCHIO ACASSATI A TERRA A PARETE	
	APPARECCHIO DECORATIVO IN STILE SU PALO DECORATIVO		APPARECCHIO LINEARE		APPARECCHIO DI ILLUMINAZIONE A PIATTAFORMA E PARETE INTERNALIZZATO	
	APPARECCHIO DECORATIVO IN STILE SU MENSOLO DECORATIVA A PARETE		PROIETTORE PER ILLUMINAZIONE ARTISTICA SU PALO		APPARECCHIO DI SOSPENSIONE INTERNALIZZATO	
	LANTERNA IN STILE SU PALO DECORATIVO		PROIETTORE PER ILLUMINAZIONE ARTISTICA SU SERRANDA		APPARECCHIO DI ILLUMINAZIONE A PIATTAFORMA A PARETE	
	LANTERNA IN STILE SU MENSOLO DECORATIVA A PARETE		PROIETTORE PER ILLUMINAZIONE FUNZIONALE INSTALLATO IN POSIZIONE SOTTOGRADEA		APPARECCHIO DI ILLUMINAZIONE A PIATTAFORMA A PARETE	
						INSEGNA LUMINOSA



COMUNE DI TRENTO
Servizio opere di urbanizzazione primaria

Piano Regolatore di Illuminazione Comunale (P.R.I.C.)

ai sensi della "Legge Provinciale 3 ottobre 2007, n.16 - Risparmio energetico e inquinamento luminoso" e s.m.i.

Titolo Tavola: **Censimento puntuale degli impianti di illuminazione di proprietà Terzi**

Tavola numero: **05.70** Quadrante n°: **70/107**
 Formato: **A0** Scala: **1:1000**

REV.	DATA	NOTE
00	09-01-14	Consegna prima stesura
01	16-05-14	Consegna FASE 1
02	11-12-15	Consegna PRIC
03		
04		
05		
06		

di Ing. R. Guadella - arch. M. Morassut - arch. M. Basso
 web: inges - Via Boscovich 15/A - 38100 Merano
 web: ingesarch - Via Salaria 10/A - 20128 Milano
 web: ingesarch - Via Salaria 10/A - 20128 Milano
 TEL. 02/4547942 FAX 02/4547772
 www.ingesarch.it