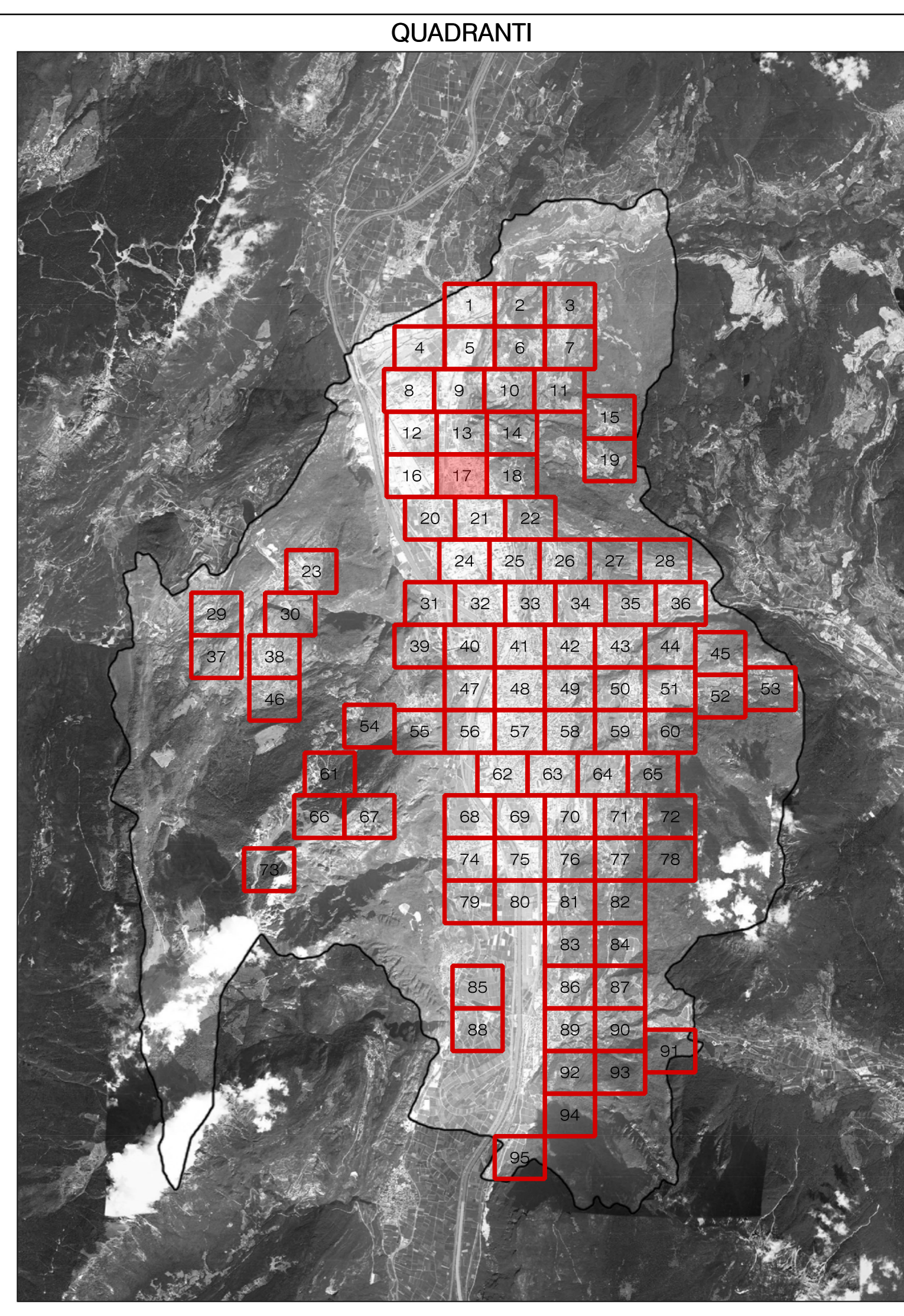




**LEGENDA SORGENTI LUMINOSE (apparecchio principale) - SIMBOLOGIA COMPLESSI ILLUMINANTI**

| ALUMINUMI METALLICI   | SOLO ALTA PRESSIONE | SOLO A BASSA PRESSIONE                            | VARIABILI MERCURIO | LED   | INCANDESCENZA | AD ALZANI   | FLUORESCENTE | SONDARE NON RILEVABILE  |
|---|---------------------|---|--------------------|---|---------------|---|--------------|---|
| CODICE DEL COMPLESSO ILLUMINANTE (presente ove la scala di visualizzazione lo consente) — TIPOLOGIA COMPLESSO ILLUMINANTE |                     |   |                    |   |               |   |              |   |
| DESCRIZIONE   | TIPOLOGIA           | DESCRIZIONE                                       | TIPOLOGIA          | DESCRIZIONE   | TIPOLOGIA     | DESCRIZIONE   | TIPOLOGIA    | DESCRIZIONE   |
| ARMATURA STRADALE SU PALO   | 1                   | APPARECCHIO DI ARREDO URBANO SU PALO              | 2                  | PROIETTORE PER ILLUMINAZIONE FUNZIONALE DI STRADE E SPAZI AREE INSTALLATO SU PALO | 3             | APPARECCHIO DI ARREDO URBANO SU BRACCIO A PARETE                              | 4            | PROIETTORE PER ILLUMINAZIONE FUNZIONALE DI STRADE E SPAZI AREE INSTALLATO SU BRACCIO A PARETE |
| APPARECCHIO DECORATIVO SU PALO  | 5                   | APPARECCHIO A SOSPENSIONE SU TESTATA              | 6                  | SCOLLARD - PALETTI SEGNALETICI  | 7             | APPARECCHIO DECORATIVO SU BRACCIO A PARETE                                    | 8            | APPARECCHIO DI ILLUMINAZIONE FUNZIONALE A TENDINA A PARETE                                    |
| APPARECCHIO DECORATIVO IN STILE SU PALO DECORATIVO  | 9                   | TORRE FARO  | 10                 | APPARECCHIO DI ILLUMINAZIONE A TENDINA A PARETE                                   | 11            | APPARECCHIO DECORATIVO IN STILE SU BRACCIO A PARETE                           | 12           | APPARECCHIO A SOSPENSIONE INTERNAZZATO  |
| LANTERNA IN STILE SU PALO DECORATIVO  | 13                  | PROIETTORE PER ILLUMINAZIONE ARTISTICA SU PALO    | 14                 | APPARECCHIO DI ILLUMINAZIONE A PLAFONE O PARETE INTERNAZZATO                      | 15            | LANTERNA IN STILE SU BRACCIO DECORATIVO A PARETE                              | 16           | PROIETTORE PER ILLUMINAZIONE FUNZIONALE INSTALLATO IN POSIZIONE SOTTO TENDINA                 |
| QUADRO ELETTRICO DI COMANDO   | 17                  | PROIETTORE PER ILLUMINAZIONE ARTISTICA SU BRACCIO | 18                 | APPARECCHIO DI ILLUMINAZIONE A PLAFONE O PARETE                                   | 19            | PROIETTORE PER ILLUMINAZIONE FUNZIONALE INSTALLATO IN POSIZIONE SOTTO TENDINA | 20           | SEGNALE LUMINOSO ATTIVAMENTO/DEATTIVAMENTO  |



**COMUNE DI TRENTO**  
Servizio opere di urbanizzazione primaria

## Piano Regolatore di Illuminazione Comunale (P.R.I.C.)

ai sensi della "Legge Provinciale 3 ottobre 2007, n.16 - Risparmio energetico e inquinamento luminoso" e s.m.i.

Titolo Tavola: **Censimento puntuale degli impianti di illuminazione pubblica**

Tavola numero: **04.17**      Quadrante n°: **17/95**  
 Formato: **A0**      Scala: **1:1000**

| REV. | DATA     | NOTE                   |
|------|----------|------------------------|
| 00   | 09-01-14 | Consegna prima stesura |
| 01   | 16-05-14 | Consegna FASE 1        |
| 02   | 11-12-15 | Consegna PRIC          |
| 03   |          |                        |
| 04   |          |                        |
| 05   |          |                        |
| 06   |          |                        |

ing. R. Guadella - arch. M. Morassut - arch. M. Basso  
 via S. Giovanni, 15/A - 38100 Trento  
 tel. 0461/794222 - fax 0461/794223  
 www.ingegneri-guadella.it

**BMS**  
ARCHITETTURA