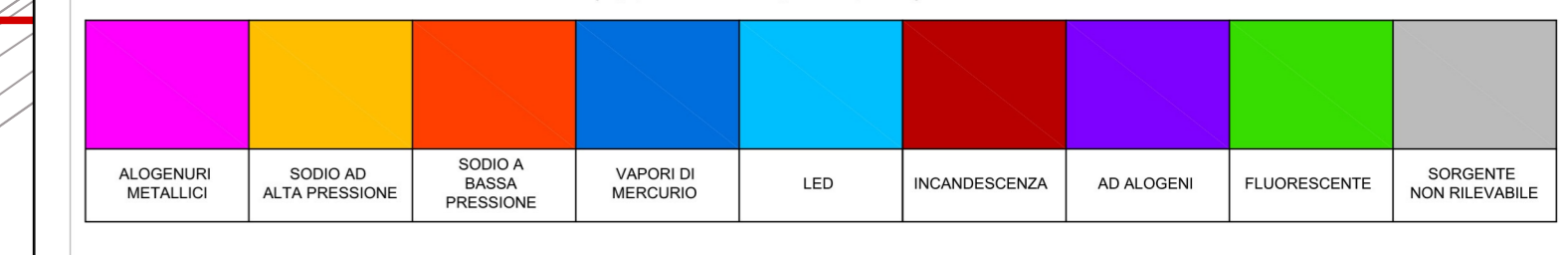


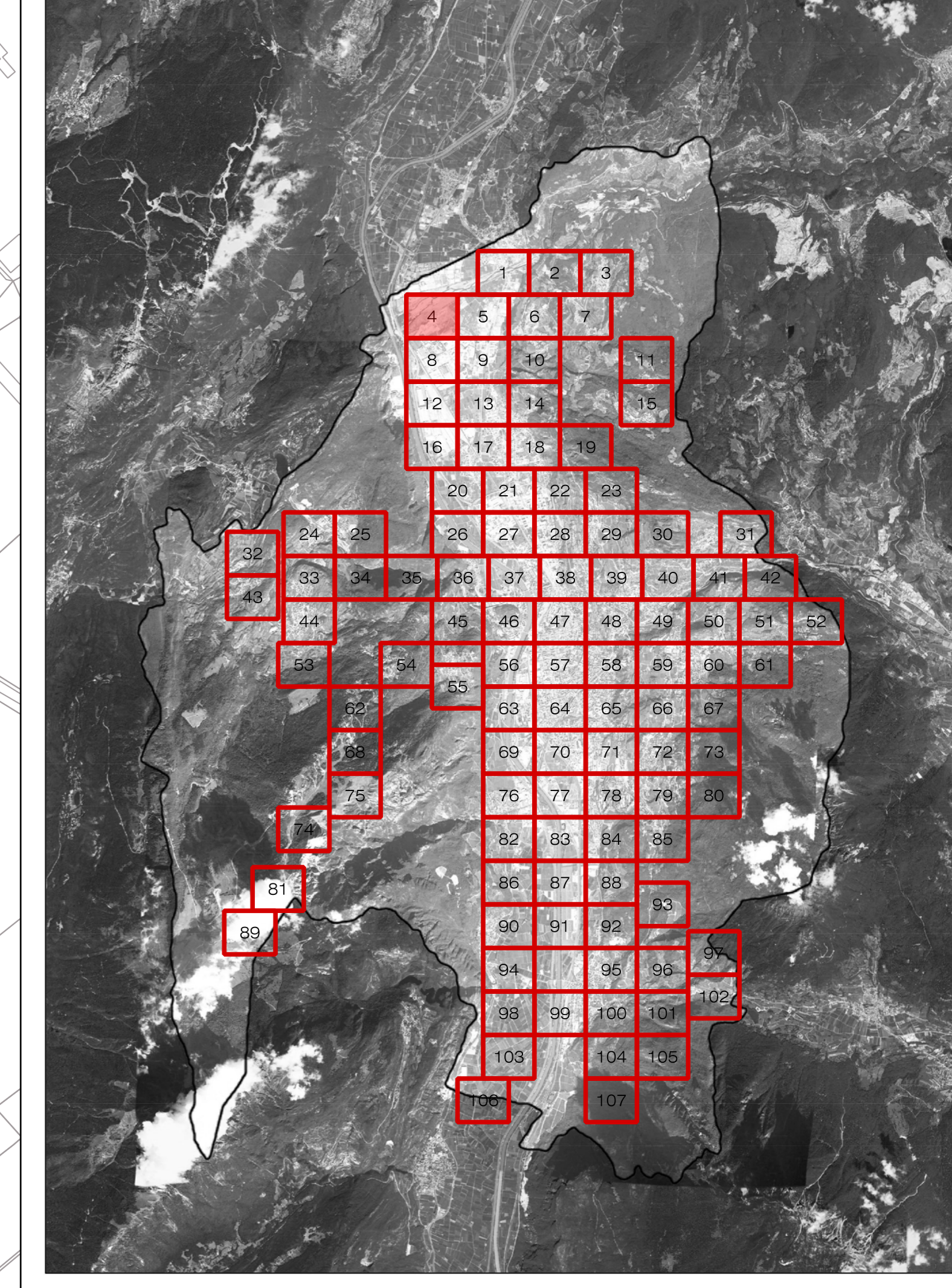
LEGENDA SORGENTI LUMINOSE (apparecchio principale) - SIMBOLOGIA COMPLESSI ILLUMINANTI



CODICE DEL COMPLESSO ILLUMINANTE (presente ove la scala di visualizzazione lo consenta) ———— TIPOLOGIA COMPLESSO ILLUMINANTE

SIMBOLO	DESCRIZIONE	SIMBOLO	DESCRIZIONE	SIMBOLO	DESCRIZIONE
	ARMATURA STRADALE SU PALO		APPARECCHIO DI ARREDO URBANO SU PALO		PROIETTORE PER ILLUMINAZIONE FUNZIONALE DI STRADE E GRANDI AREE INSTALLATO SU PALO
	ARMATURA STRADALE SU BRACCIO A PARETE		APPARECCHIO DI ARREDO URBANO SU MENSOLE A PARETE		PROIETTORE PER ILLUMINAZIONE FUNZIONALE DI STRADE E GRANDI AREE INSTALLATO SU BRACCIO A PARETE
	APPARECCHIO DECORATIVO SU PALO		ARMATURA STRADALE A SOSPENSIONE SU TESTATA		BOLLARDI PALETTE GEOMETRICO
	APPARECCHIO DECORATIVO SU MENSOLE A PARETE		TORRE FANAL		APPARECCHIO ACASSATI A TERRA O A PARETE
	APPARECCHIO DECORATIVO IN STILE SU PALO DECORATIVO		APPARECCHIO LINEARE		APPARECCHIO DI ILLUMINAZIONE A PIANONE O A PARETE INTERNALIZZATO
	APPARECCHIO DECORATIVO IN STILE SU MENSOLE DECORATIVA A PARETE		PROIETTORE PER ILLUMINAZIONE ARTISTICA SU PALO		APPARECCHIO A SOSPENSIONE INTERNALIZZATO
	LANTERNA IN STILE SU PALO DECORATIVO		PROIETTORE PER ILLUMINAZIONE ARTISTICA SU BRACCIO		APPARECCHIO DI ILLUMINAZIONE A PIANONE O A PARETE
	LANTERNA IN STILE SU MENSOLE DECORATIVA A PARETE		PROIETTORE PER ILLUMINAZIONE FUNZIONALE INSTALLATO IN POSIZIONE SOTTOGIACINA		INSEGNA LUMINOSA

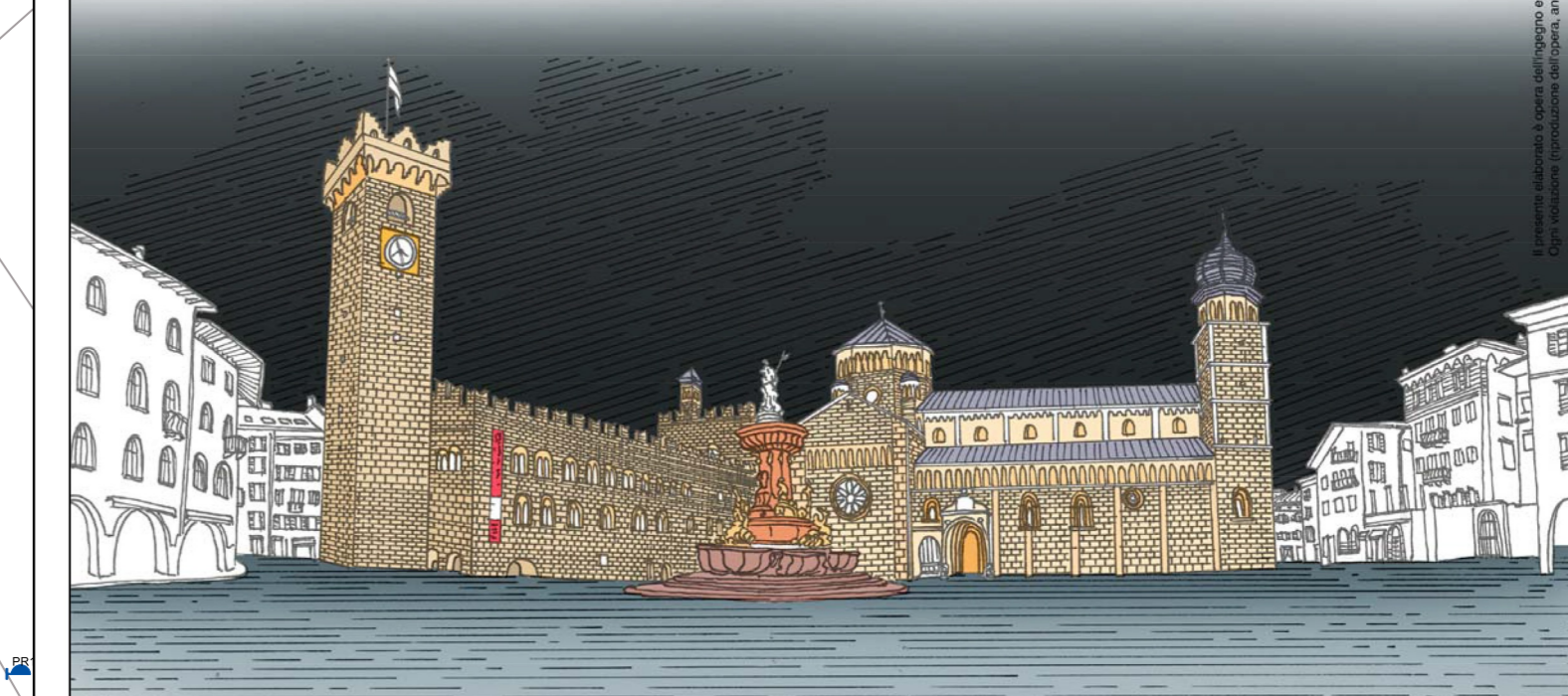
QUADRANTI



**COMUNE DI TRENTO**  
Servizio opere di urbanizzazione primaria

**Piano Regolatore di Illuminazione Comunale (P.R.I.C.)**  
ai sensi della "Legge Provinciale 3 ottobre 2007, n.16 - Risparmio energetico e inquinamento luminoso" e s.m.i.

Titolo Tavola: **Censimento puntuale degli impianti di illuminazione di proprietà Terzi**  
Tavola numero: **05.4** Quadrante n°: **4/107**  
Formato: **A0** Scala: **1:1000**



REV.	DATA	NOTE
00	09-01-14	Consegna prima stesura
01	16-05-14	Consegna FASE 1
02	11-12-15	Consegna PRIC
03		
04		
05		
06		

Ing. R. Guastalla - arch. M. Mariani - arch. M. Biondi  
 web: legna, Via Boscaccio 15/A - 38100 Merano  
 web: legna, Via S. Quirico 10 - 38100 Merano  
 TEL. 0464/7942 FAX 0464/7771  
 www.legna.it

**BMS**  
ARCHITETTURA  
INGEGNERIA