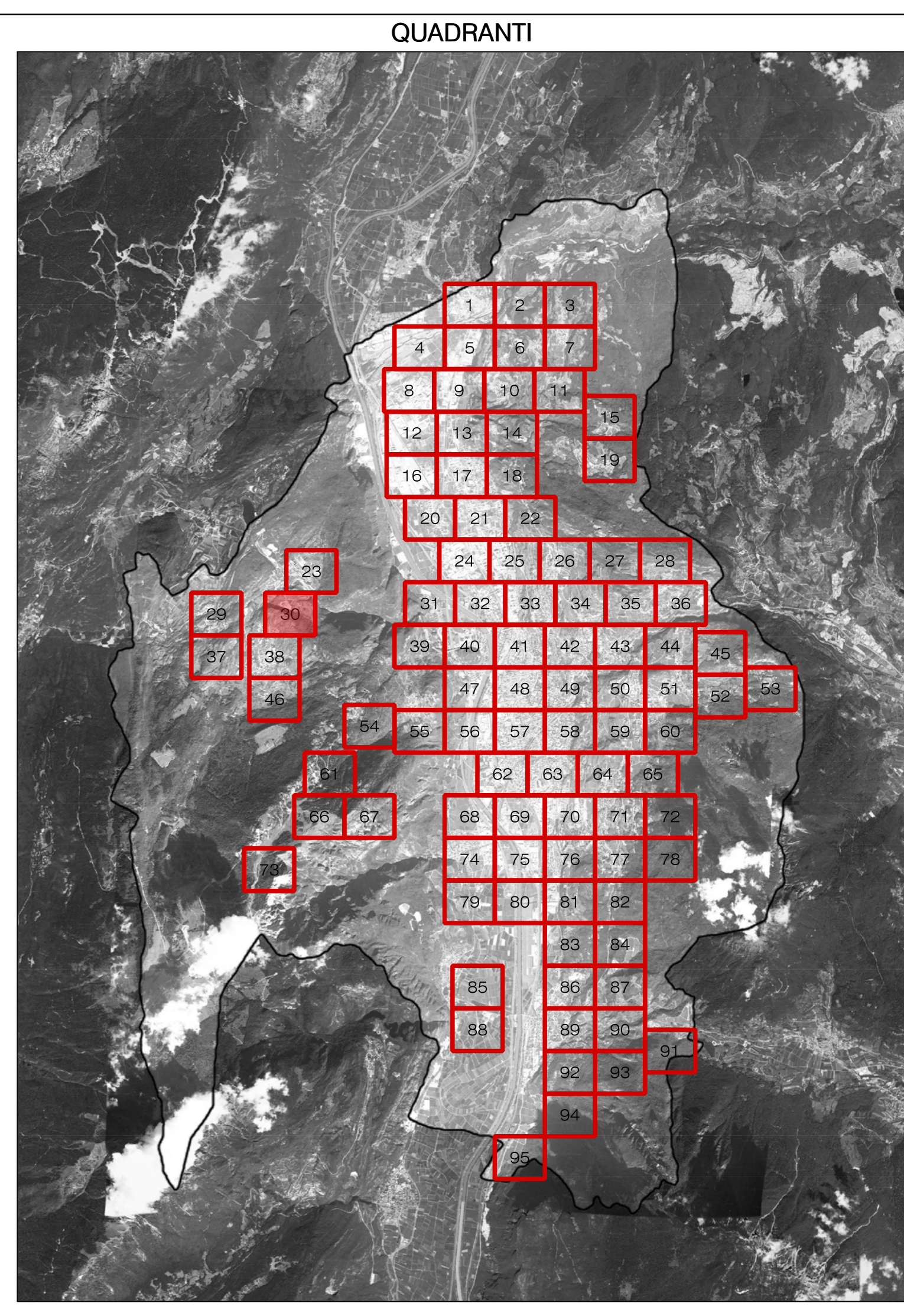


**LEGENDA SORGENTI LUMINOSE (apparecchio principale) - SIMBOLOGIA COMPLESSI ILLUMINANTI**

ALIMENTAZIONE METALLICI	ESCLUSO ALTA PRESSIONE	ESCLUSO A BASSA PRESSIONE	VALORE DI MERCURIO	LED	INCANDESCENZA	AD ALZANI	FLUORESCENTE	SONDARE NON RILEVABILE
<b>CODICE DEL COMPLESSO ILLUMINANTE</b> (presente ove la scala di visualizzazione lo consenta)								
SIMBOLO	DESCRIZIONE	SIMBOLO	DESCRIZIONE	SIMBOLO	DESCRIZIONE			
	ARMATURA STRADALE SU PALO		APPARECCHIO DI ARREDO URBANO SU PALO		PROIETTORE PER ILLUMINAZIONE FUNZIONALE DI STRADE E SPAZII AREE INSTALLATO SU PALO			
	ARMATURA STRADALE SU BRACCIO A PARETE		APPARECCHIO DI ARREDO URBANO SU BRACCIO A PARETE		PROIETTORE PER ILLUMINAZIONE FUNZIONALE DI STRADE E SPAZII AREE INSTALLATO SU BRACCIO A PARETE			
	APPARECCHIO DECORATIVO SU PALO		APPARECCHIO A SOSPENSIONE SU TESTATA		BOLLARD - PALETTO SEGNALETICO			
	APPARECCHIO DECORATIVO SU BRACCIO A PARETE		TORRE FARO		APPARECCHIO INCASSATO A TERRA O A PARETE			
	APPARECCHIO DECORATIVO IN STILE SU PALO DECORATIVO		APPARECCHIO LINEARE		APPARECCHIO DI ILLUMINAZIONE A PLAFONE O A PARETE INTERNALIZZATO			
	APPARECCHIO DECORATIVO IN STILE SU BRACCIO DECORATIVO A PARETE		PROIETTORE PER ILLUMINAZIONE RETTIFICA SU PALO		APPARECCHIO A SOSPENSIONE INTERNAZZATO			
	LANTERNA IN STILE SU PALO DECORATIVO		PROIETTORE PER ILLUMINAZIONE ARTISTICA SU PARETE		APPARECCHIO DI ILLUMINAZIONE A PLAFONE O A PARETE			
	LANTERNA IN STILE SU BRACCIO DECORATIVO A PARETE		PROIETTORE PER ILLUMINAZIONE FUNZIONALE INSTALLATO IN POSIZIONE SOTTOCOPERTA		QUADRO ELETTRICO DI COMANDO			



**COMUNE DI TRENTO**  
 Servizio opere di urbanizzazione primaria

**Piano Regolatore di Illuminazione Comunale (P.R.I.C.)**  
 ai sensi della "Legge Provinciale 3 ottobre 2007, n.16 - Risparmio energetico e inquinamento luminoso" e s.m.i.

Titolo Tavola: **Censimento puntuale degli impianti di illuminazione pubblica**

Tavola numero: **04.30**      Quadrante n°: **30/95**  
 Formato: **A0**      Scala: **1:1000**

REV.	DATA	NOTE
00	09-01-14	Consegna prima stesura
01	16-05-14	Consegna FASE 1
02	11-12-15	Consegna PRIC
03		
04		
05		
06		

Ing. R. Guadella - arch. M. Morassut - arch. M. Basso  
 web: legas - Via Boscaccio 15/A - 38100 Trento  
 web: legas - Via S. Quirico 10/A - 38100 Trento  
 TEL. 0461/7942 FAX 0461/7771  
 www.legas.it