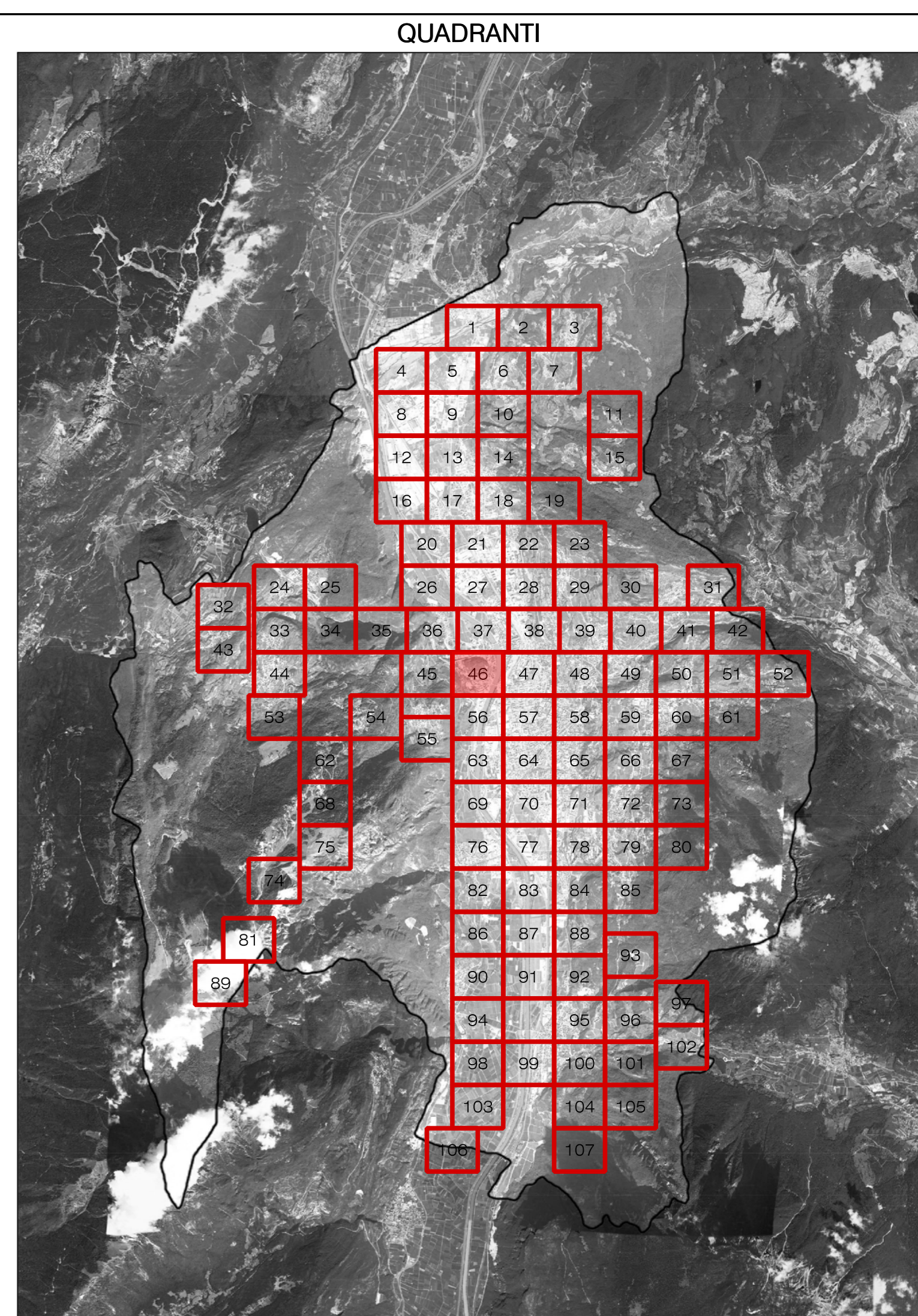


LEGENDA SORGENTI LUMINOSE (apparecchio principale) - SIMBOLOGIA COMPLESSI ILLUMINANTI

ALZOPOLI METALLI	SOCCO AD ALTA PRESSIONE	SODICA MISTA	VAPORI DI MERCURIO	LED	INCANDESCENZA	AD ALZOPOLI
						FLUORESCENTE
						SORGENTE NON IDENTIFICABILE

CODICE DEL COMPLESSO ILLUMINANTE (presente ove la scala di visualizzazione lo consenta)

TIPOLOGIA COMPLESSO ILLUMINANTE	TIPOLOGIA COMPLESSO ILLUMINANTE	TIPOLOGIA COMPLESSO ILLUMINANTE
ARMATURA STRADALE SU PALO	APPARECCHIO DI ARREDO URBANO SU PALO	PROTETTORE PER ILLUMINAZIONE FUNZIONALE DI STRADE E GRANDI AREE INSTALLATO SU PALO
ARMATURA STRADALE SU BRACCIO A PARETE	APPARECCHIO DI ARREDO URBANO SU MENSOLE A PARETE	PROTETTORE PER ILLUMINAZIONE FUNZIONALE DI STRADE E GRANDI AREE INSTALLATO SU BRACCIO A PARETE
APPARECCHIO DECORATIVO SU PALO	ARMATURA STRADALE A SOSPENSIONE SU TESTATA	BOLLARDI PALETTE SEGNALITICO
APPARECCHIO DECORATIVO SU MENSOLE A PARETE	TORRE FANFO	APPARECCHIO A CASSETTO A TERRA O A PARETE
APPARECCHIO DECORATIVO IN STILE SU PALO DECORATIVO	APPARECCHIO LINEARE	APPARECCHIO DI ILLUMINAZIONE A FLUORESCENZA A PARETE INTERNALIZZATO
APPARECCHIO DECORATIVO IN STILE SU MENSOLE DECORATIVA A PARETE	PROTETTORE PER ILLUMINAZIONE ARTISTICA SU PALO	APPARECCHIO A SOSPENSIONE INTERNALIZZATO
LANTERNA IN STILE SU PALO DECORATIVO	PROTETTORE PER ILLUMINAZIONE ARTISTICA SU BRACCIO	APPARECCHIO DI ILLUMINAZIONE A FLUORESCENZA A PARETE
LANTERNA IN STILE SU MENSOLE DECORATIVA A PARETE	PROTETTORE PER ILLUMINAZIONE FUNZIONALE INSTALLATO IN POSIZIONE SOTTOGIACINA	INSEGNA LUMINOSA



COMUNE DI TRENTO
Servizio opere di urbanizzazione primaria

Piano Regolatore di Illuminazione Comunale (P.R.I.C.)

ai sensi della "Legge Provinciale 3 ottobre 2007, n.16 - Risparmio energetico e inquinamento luminoso" e s.m.i.

Titolo Tavola: **Censimento puntuale degli impianti di illuminazione di proprietà Terzi**

Tavola numero: **05.46** Quadrante n°: **46/107**
 Formato: **A0** Scala: **1:1000**

REV.	DATA	NOTE
00	09-01-14	Consegna prima stesura
01	16-05-14	Consegna FASE 1
02	11-12-15	Consegna PRIC
03		
04		
05		
06		

di Ing. R. Guadella - arch. M. Morassi - arch. M. Biondi
 web: Ing. R. Guadella - Via Boscaccio 15/A - 38100 Trento
 web: arch. M. Morassi - Via S. Chiara 10/A - 38100 Trento
 web: arch. M. Biondi - Via S. Chiara 10/A - 38100 Trento
 TEL. 0461/7942 FAX 0461/7771
 www.ingr.it

BMS
ARCHITETTURA