




Fascie di rispetto osservatori astronomici

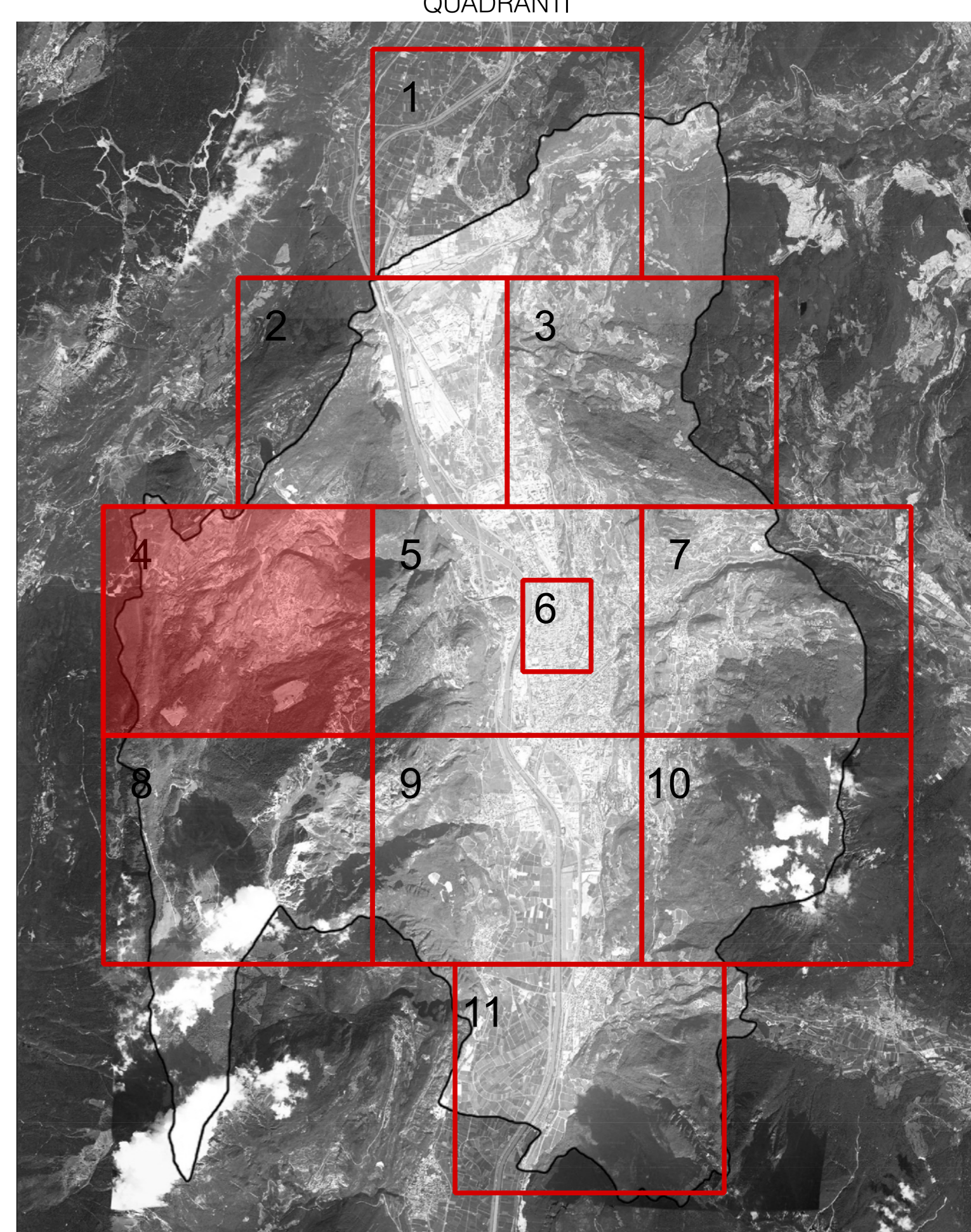
-  Osservatorio Terraio alle Stelle, Trento (Loc. Monte Bondone)
-  Area di rispetto
-  Distanza di 5 Km dall'osservatorio

LEGENDA TIPOLOGIA APPARECCHI DI ILLUMINAZIONE

codice identificativo	descrizione
1	APPARECCHIO PER ILLUMINAZIONE FUNZIONALE E STRADA DI PROTEZIONE DI TESTI CON OTTICA ASIMMETRICA ADATTA PER APPLICAZIONI STRADALI TOTALMENTE SCHEMATICI. CERTIFICAZIONE L.P. 19/97 E S.M.I. INSTALLATI SU PALO DI ALTEZZA ADEGUATA AL CONTESTO.
2	APPARECCHIO PER ILLUMINAZIONE FUNZIONALE E STRADA DI PROTEZIONE DI TESTI CON OTTICA ASIMMETRICA ADATTA PER APPLICAZIONI STRADALI TOTALMENTE SCHEMATICI. CERTIFICAZIONE L.P. 19/97 E S.M.I. INSTALLATI SU PALO DI ALTEZZA ADEGUATA AL CONTESTO.
3	APPARECCHIO PER ILLUMINAZIONE FUNZIONALE E STRADA DI PROTEZIONE DI TESTI CON OTTICA ASIMMETRICA ADATTA PER APPLICAZIONI STRADALI TOTALMENTE SCHEMATICI. CERTIFICAZIONE L.P. 19/97 E S.M.I. INSTALLATI SU PALO DI ALTEZZA ADEGUATA AL CONTESTO.
4	APPARECCHIO PER ILLUMINAZIONE FUNZIONALE E STRADA DI PROTEZIONE DI TESTI CON OTTICA ASIMMETRICA ADATTA PER APPLICAZIONI STRADALI TOTALMENTE SCHEMATICI. CERTIFICAZIONE L.P. 19/97 E S.M.I. INSTALLATI SU PALO DI ALTEZZA ADEGUATA AL CONTESTO.
5	APPARECCHIO PER ILLUMINAZIONE FUNZIONALE E STRADA DI PROTEZIONE DI TESTI CON OTTICA ASIMMETRICA ADATTA PER APPLICAZIONI STRADALI TOTALMENTE SCHEMATICI. CERTIFICAZIONE L.P. 19/97 E S.M.I. INSTALLATI SU PALO DI ALTEZZA ADEGUATA AL CONTESTO.
6	APPARECCHIO PER ILLUMINAZIONE FUNZIONALE E STRADA DI PROTEZIONE DI TESTI CON OTTICA ASIMMETRICA ADATTA PER APPLICAZIONI STRADALI TOTALMENTE SCHEMATICI. CERTIFICAZIONE L.P. 19/97 E S.M.I. INSTALLATI SU PALO DI ALTEZZA ADEGUATA AL CONTESTO.
7	APPARECCHIO PER ILLUMINAZIONE FUNZIONALE E STRADA DI PROTEZIONE DI TESTI CON OTTICA ASIMMETRICA ADATTA PER APPLICAZIONI STRADALI TOTALMENTE SCHEMATICI. CERTIFICAZIONE L.P. 19/97 E S.M.I. INSTALLATI SU PALO DI ALTEZZA ADEGUATA AL CONTESTO.
8	APPARECCHIO PER ILLUMINAZIONE FUNZIONALE E STRADA DI PROTEZIONE DI TESTI CON OTTICA ASIMMETRICA ADATTA PER APPLICAZIONI STRADALI TOTALMENTE SCHEMATICI. CERTIFICAZIONE L.P. 19/97 E S.M.I. INSTALLATI SU PALO DI ALTEZZA ADEGUATA AL CONTESTO.
9	APPARECCHIO PER ILLUMINAZIONE FUNZIONALE E STRADA DI PROTEZIONE DI TESTI CON OTTICA ASIMMETRICA ADATTA PER APPLICAZIONI STRADALI TOTALMENTE SCHEMATICI. CERTIFICAZIONE L.P. 19/97 E S.M.I. INSTALLATI SU PALO DI ALTEZZA ADEGUATA AL CONTESTO.
10	APPARECCHIO PER ILLUMINAZIONE FUNZIONALE E STRADA DI PROTEZIONE DI TESTI CON OTTICA ASIMMETRICA ADATTA PER APPLICAZIONI STRADALI TOTALMENTE SCHEMATICI. CERTIFICAZIONE L.P. 19/97 E S.M.I. INSTALLATI SU PALO DI ALTEZZA ADEGUATA AL CONTESTO.
11	APPARECCHIO PER ILLUMINAZIONE FUNZIONALE E STRADA DI PROTEZIONE DI TESTI CON OTTICA ASIMMETRICA ADATTA PER APPLICAZIONI STRADALI TOTALMENTE SCHEMATICI. CERTIFICAZIONE L.P. 19/97 E S.M.I. INSTALLATI SU PALO DI ALTEZZA ADEGUATA AL CONTESTO.
12	APPARECCHIO PER ILLUMINAZIONE FUNZIONALE E STRADA DI PROTEZIONE DI TESTI CON OTTICA ASIMMETRICA ADATTA PER APPLICAZIONI STRADALI TOTALMENTE SCHEMATICI. CERTIFICAZIONE L.P. 19/97 E S.M.I. INSTALLATI SU PALO DI ALTEZZA ADEGUATA AL CONTESTO.
13	APPARECCHIO PER ILLUMINAZIONE FUNZIONALE E STRADA DI PROTEZIONE DI TESTI CON OTTICA ASIMMETRICA ADATTA PER APPLICAZIONI STRADALI TOTALMENTE SCHEMATICI. CERTIFICAZIONE L.P. 19/97 E S.M.I. INSTALLATI SU PALO DI ALTEZZA ADEGUATA AL CONTESTO.
14	APPARECCHIO PER ILLUMINAZIONE FUNZIONALE E STRADA DI PROTEZIONE DI TESTI CON OTTICA ASIMMETRICA ADATTA PER APPLICAZIONI STRADALI TOTALMENTE SCHEMATICI. CERTIFICAZIONE L.P. 19/97 E S.M.I. INSTALLATI SU PALO DI ALTEZZA ADEGUATA AL CONTESTO.
15	APPARECCHIO PER ILLUMINAZIONE FUNZIONALE E STRADA DI PROTEZIONE DI TESTI CON OTTICA ASIMMETRICA ADATTA PER APPLICAZIONI STRADALI TOTALMENTE SCHEMATICI. CERTIFICAZIONE L.P. 19/97 E S.M.I. INSTALLATI SU PALO DI ALTEZZA ADEGUATA AL CONTESTO.
16	APPARECCHIO PER ILLUMINAZIONE FUNZIONALE E STRADA DI PROTEZIONE DI TESTI CON OTTICA ASIMMETRICA ADATTA PER APPLICAZIONI STRADALI TOTALMENTE SCHEMATICI. CERTIFICAZIONE L.P. 19/97 E S.M.I. INSTALLATI SU PALO DI ALTEZZA ADEGUATA AL CONTESTO.

PARTICOLARITÀ TERRITORIALI

001 Centro Sportivo Trilioni	004 Chiesa di S. Leonardo	011 Chiesa, via dei Duxes, Sopramonte
002 Centro Sportivo Cadine, via della Gara	007 Parrocchia di Santa Maria Assunta	012 Centro Sportivo di Sopramonte, via Mura
003 Giardino S. Ingenuo	008 Cappella di Madonna di Campria	013 Giardino Sopramonte Via Duxes e Margherita
004 Chiesa del Padovellon	009 Parrocchia di Santo Cuore di Gesù	014 Fabbrica polifunzionale di Sopramonte, via di Mura
005 Forno di Cadine	010 Campanile Parrocchia di Sopramonte	015 Area verde scote Chiesa di Campria



COMUNE DI TRENTO
 Servizio opere di urbanizzazione primaria

Piano Regolatore di Illuminazione Comunale (P.R.I.C.)
 ai sensi della "Legge Provinciale 3 ottobre 2007, n.16 - Risparmio energetico e inquinamento luminoso" e s.m.i.

Titolo Tavola: **Piano di intervento: apparecchi di illuminazione**

Tavola numero: **09.4** Quadrante n°: **4/11**
 Formato: **A0** Scala: **1:5000**

REV.	DATA	NOTE
00	09-01-14	Consegna prima stesura
01	16-05-14	Consegna FASE 1
02	11-12-15	Consegna PRIC
03	28-01-16	Modifiche richieste in data 05-01-2016
04		
05		
06		

di Ing. R. Quaranta - arch. M. Morassut - arch. M. Biondi
 web: ingea - Via Bolognese 15/A - 38100 Trento
 web: architetto - Via Garibaldi 10 - 38100 Trento
 TEL. 0461/9942 FAX 0461/9942

BMS
 ARCHITETTURA