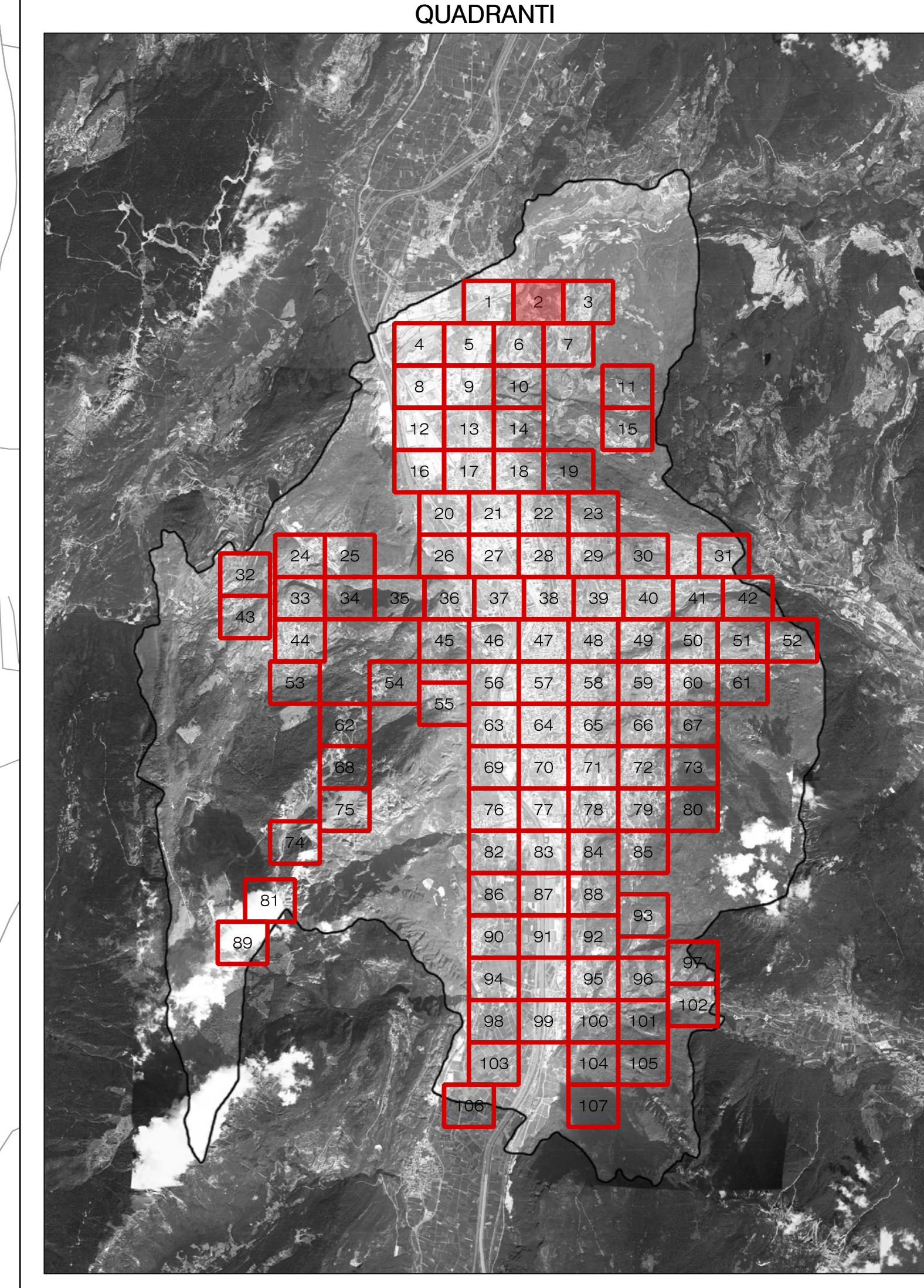


**LEGENDA SORGENTI LUMINOSE (apparecchio principale) - SIMBOLOGIA COMPLESSI ILLUMINANTI**

ALOGENURI METALICI	SOODI AD ALTA PRESSIONE	SOODI A BASSA PRESSIONE	VAPORI DI MERCURIO	LED	INCANDESCENZA
ALOGENURI METALICI	ALOGENURI METALICI	ALOGENURI METALICI	ALOGENURI METALICI	ALOGENURI METALICI	ALOGENURI METALICI

**CODICE DEL COMPLESSO ILLUMINANTE** (presente ove la scala di visualizzazione lo consenta)

DESCRIZIONE	DESCRIZIONE	DESCRIZIONE
ARMATURA STRADALE SU PALO	APPARECCHIO DI ARBUSTO URBANO SU PALO	PROIETTORE PER ILLUMINAZIONE FUNZIONALE DI STRADE E GRANDI AREE INSTALLATO SU PALO
ARMATURA STRADALE SU BRACCIO A PARETE	APPARECCHIO DI ARBUSTO URBANO SU MENSOLE A PARETE	PROIETTORE PER ILLUMINAZIONE FUNZIONALE DI STRADE E GRANDI AREE INSTALLATO SU SOSTEGNO A PARETE
APPARECCHIO DECORATIVO SU PALO	ARMATURA STRADALE A SOSPENSIONE SU TESTATA	BOLLARDI PALETTE GEOMETRICI
APPARECCHIO DECORATIVO SU MENSOLE A PARETE	TORRE FANAL	APPARECCHIO A CASSONATI A TERRA O A PARETE
APPARECCHIO DECORATIVO IN STILE SU PALO DECORATIVO	APPARECCHIO LINEARE	APPARECCHIO DI ILLUMINAZIONE A PAVIMENTO SU PALO
APPARECCHIO DECORATIVO IN STILE SU MENSOLE A PARETE	PROIETTORE PER ILLUMINAZIONE ARTISTICA SU PALO	APPARECCHIO DI SOSPENSIONE INTERNALIZZATO
LANTERNA IN STILE SU PALO DECORATIVO	PROIETTORE PER ILLUMINAZIONE ARTISTICA SU BRACCIO	APPARECCHIO DI ILLUMINAZIONE A PAVIMENTO SU PALO
LANTERNA IN STILE SU MENSOLE DECORATIVA A PARETE	PROIETTORE PER ILLUMINAZIONE FUNZIONALE INSTALLATO IN POSIZIONE SOTTOGIACCA	INSEGNA LUMINOSA



**COMUNE DI TRENTO**  
Servizio opere di urbanizzazione primaria

**Piano Regolatore di Illuminazione Comunale (P.R.I.C.)**  
ai sensi della "Legge Provinciale 3 ottobre 2007, n.16 - Risparmio energetico e inquinamento luminoso" e s.m.i.

Titolo Tavola: **Censimento puntuale degli impianti di illuminazione di proprietà Terzi**

Tavola numero: **05.2**      Quadrante n°: **2/107**  
Formato: **A0**      Scala: **1:1000**

REV.	DATA	NOTE
00	09-01-14	Consegna prima stesura
01	16-05-14	Consegna FASE 1
02	11-12-15	Consegna PRIC
03		
04		
05		
06		

ing. R. Guastalla - arch. M. Morassut - arch. M. Basso  
via Legnano, Via Boscaccio 15/A - 38100 Trento  
via Sordani, Via Sordani 10 - 38100 Trento  
TEL. 0461/7942 FAX 0461/7771  
www.ingr.it

**BMS**  
ARCHITETTURA  
INGEGNERIA