

TAVOLA OPERATIVA PER STRADE URBANE
Apertura di chiaviccotto, portello o tombino sulla semicarreggiata, con larghezza della carreggiata libera che impone il senso unico alternato

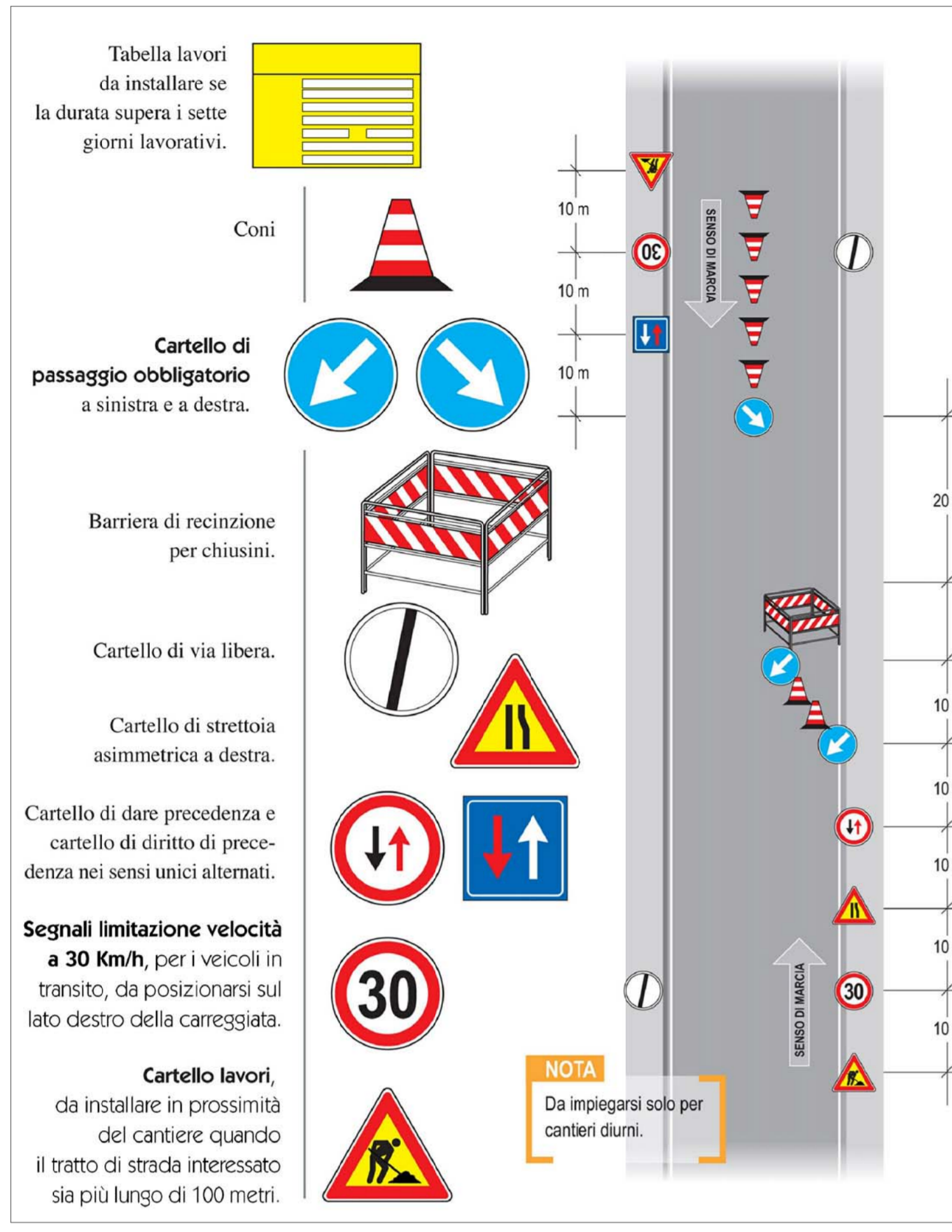


TAVOLA OPERATIVA PER STRADE URBANE
Veicolo di lavoro accostato al marciapiede

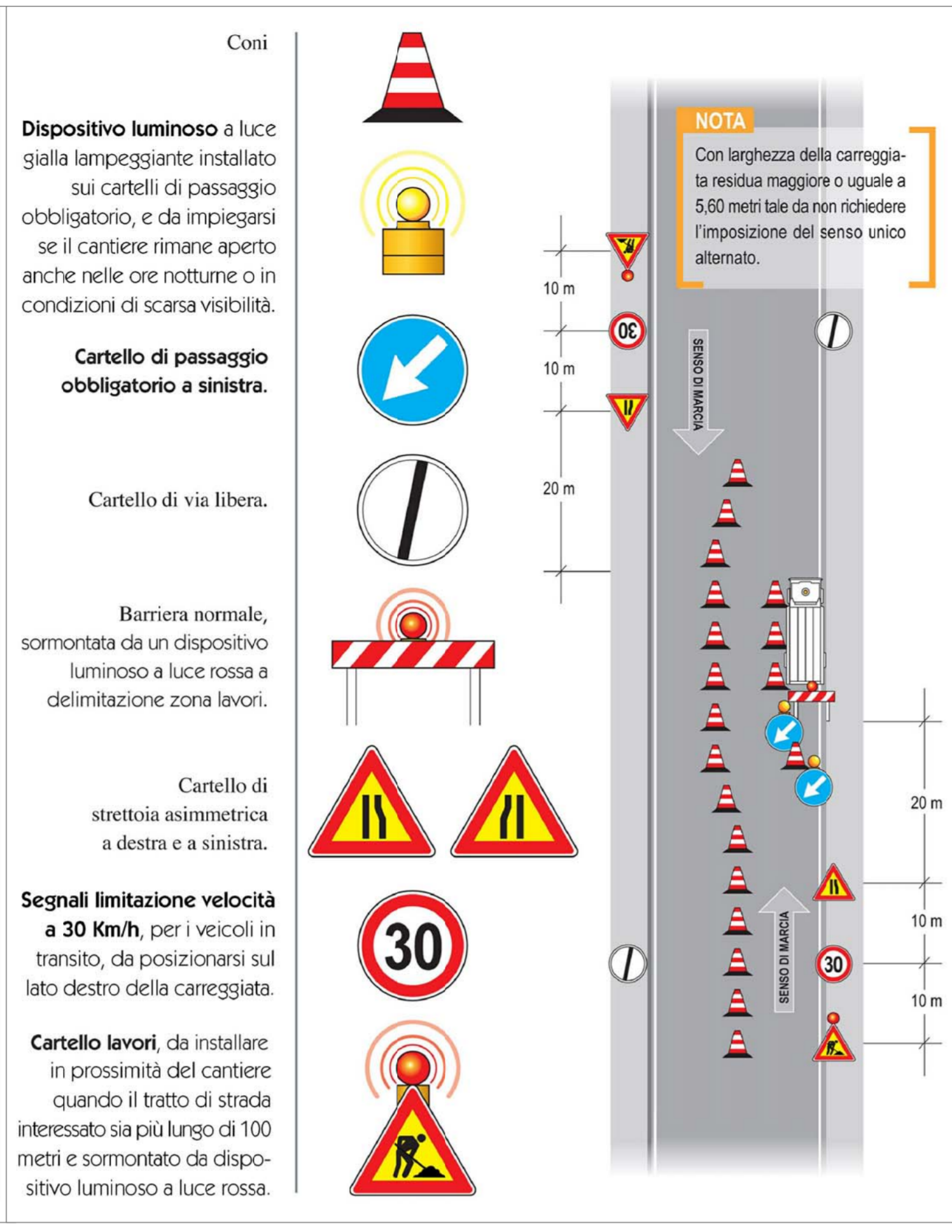
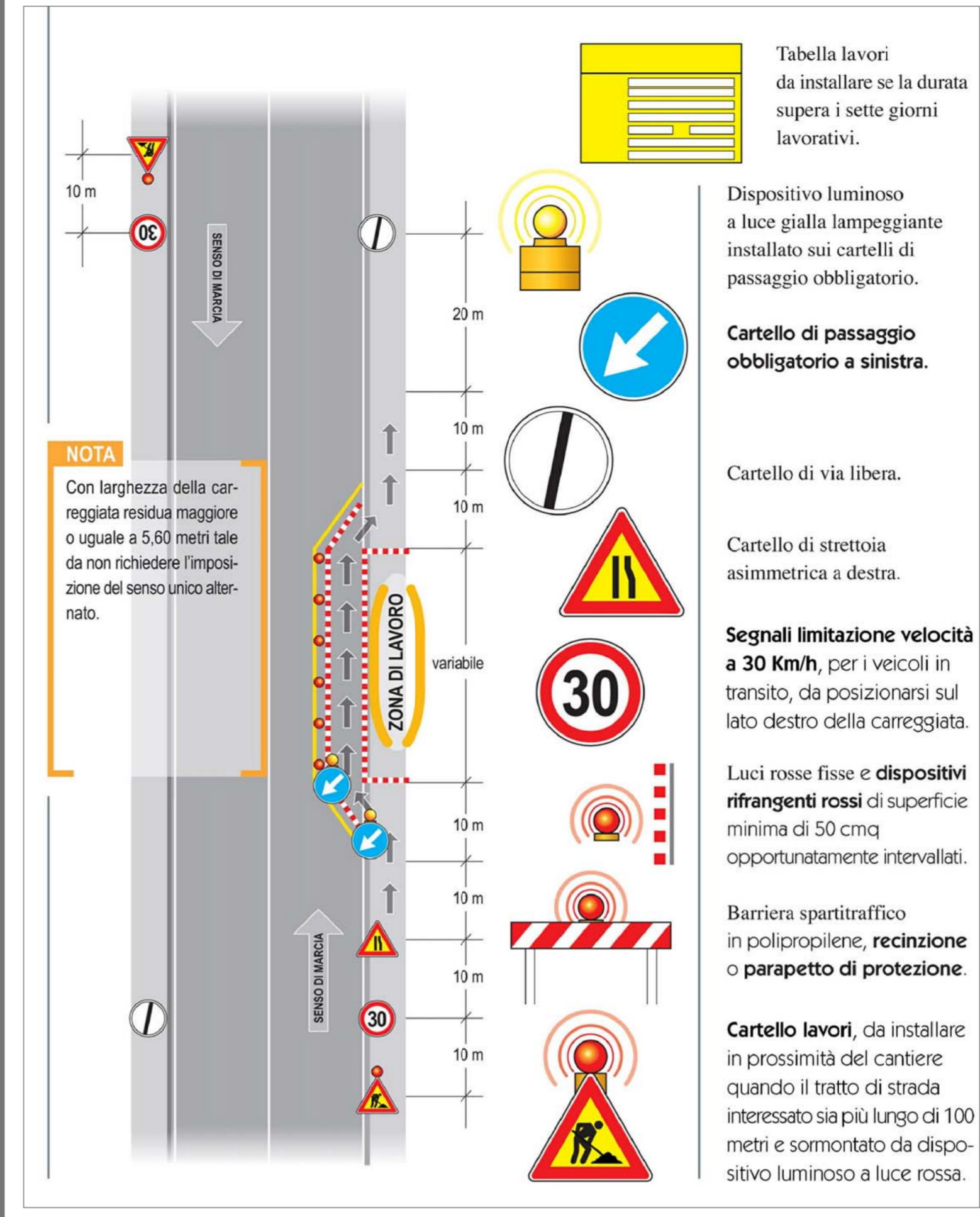


TAVOLA OPERATIVA PER STRADE TIPO URBANE
Cantiere edile che occupa anche il marciapiede delimitazione e protezione del percorso pedonale



LEGENDA CARTELLONISTICA DI CANTIERE

ATTENZIONE PERICOLO DI FOLGORAZIONE	E' OBBLIGATORIO INDOSARE LE MASCHERE DI SICUREZZA	CAVITA' DI SICUREZZA OBBLIGATORIA	NON APRIRE LAVORO IN CASO DI INCENDIO
ATTENZIONE CAZZA MATERIALI DALL'ALTO	E' OBBLIGATORIO USARE TUTTE LE PROTEZIONI	E' OBBLIGATORIO USARE I QUANTI PROTETTIVI	COSTA DI MESSAGGIO
ATTENZIONE IN CASI DI SOGGERI	VEICOLI A PASSO D'UOMO	E' OBBLIGATORIO USARE I QUANTI PROTETTIVI	LETTERA LEGGERIA
PERICOLO DI INFAMMABILITA'	VIETATO FUMARE	E' OBBLIGATORIO USARE I QUANTI PROTETTIVI	ESTINGUENTE
VIETATO FUMARE	NON SOGGERE NELLE ZONE DELLE MACCHINE PER MOMENTI LUNGI	E' OBBLIGATORIO USARE I QUANTI PROTETTIVI	
VIETATO USARE FUMARE LIBERE	VIETATO USARE LE SCALDE A STATO		

- PRESCRIZIONI**
- Prima dell'inizio dei lavori ed in corrispondenza delle zone di lavoro dovranno essere affissi i cartelli di richiamo dei dispositivi di protezione individuale obbligatori.
 - Prima dell'inizio dei lavori ed in prossimità dell'area di cantiere dovranno essere affissi i cartelli stradali di richiamo agli obblighi sia per la viabilità di cantiere sia pubblica, nonché pedonale.
 - Un'estintore dovrà essere collocato in prossimità delle zone operative ed in posizione tale da essere raggiungibile con un percorso inferiore a mt. 30
 - Si fa assoluto divieto di bloccare con materiale vario le aperture, gli accessi di cantiere, la viabilità e le vie di fuga
 - Posizionare all'inizio, alla fine ed in corrispondenza dei passi carrai della recinzione angolari bianco-rossi nonché segnalazioni luminose all'esterno del cantiere su ponteggi e/o recinzioni.
 - Alla fine di ogni giornata di lavoro ripulire la viabilità di cantiere da macerie e/o polveri.
 - Alla fine di ogni giornata di lavoro assicurarsi che ogni ingresso all'area di cantiere, sia carraio che pedonale, siano chiuse.

TAVOLA OPERATIVA PER STRADE URBANE
Cantiere di breve durata con deviazione di uno dei due sensi di marcia

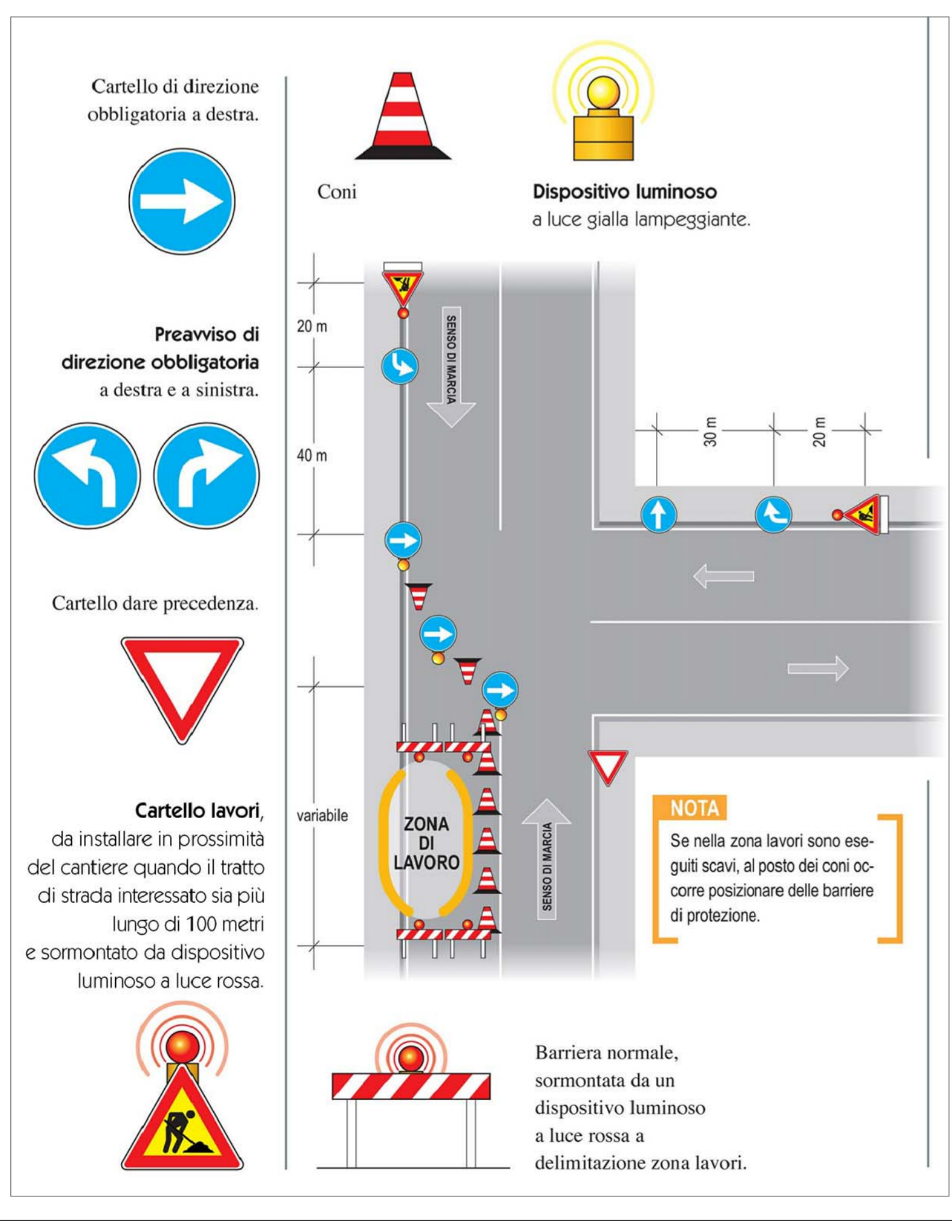


TAVOLA OPERATIVA PER STRADE URBANE
Cantiere su un tratto di strada rettilineo tra auto in sosta

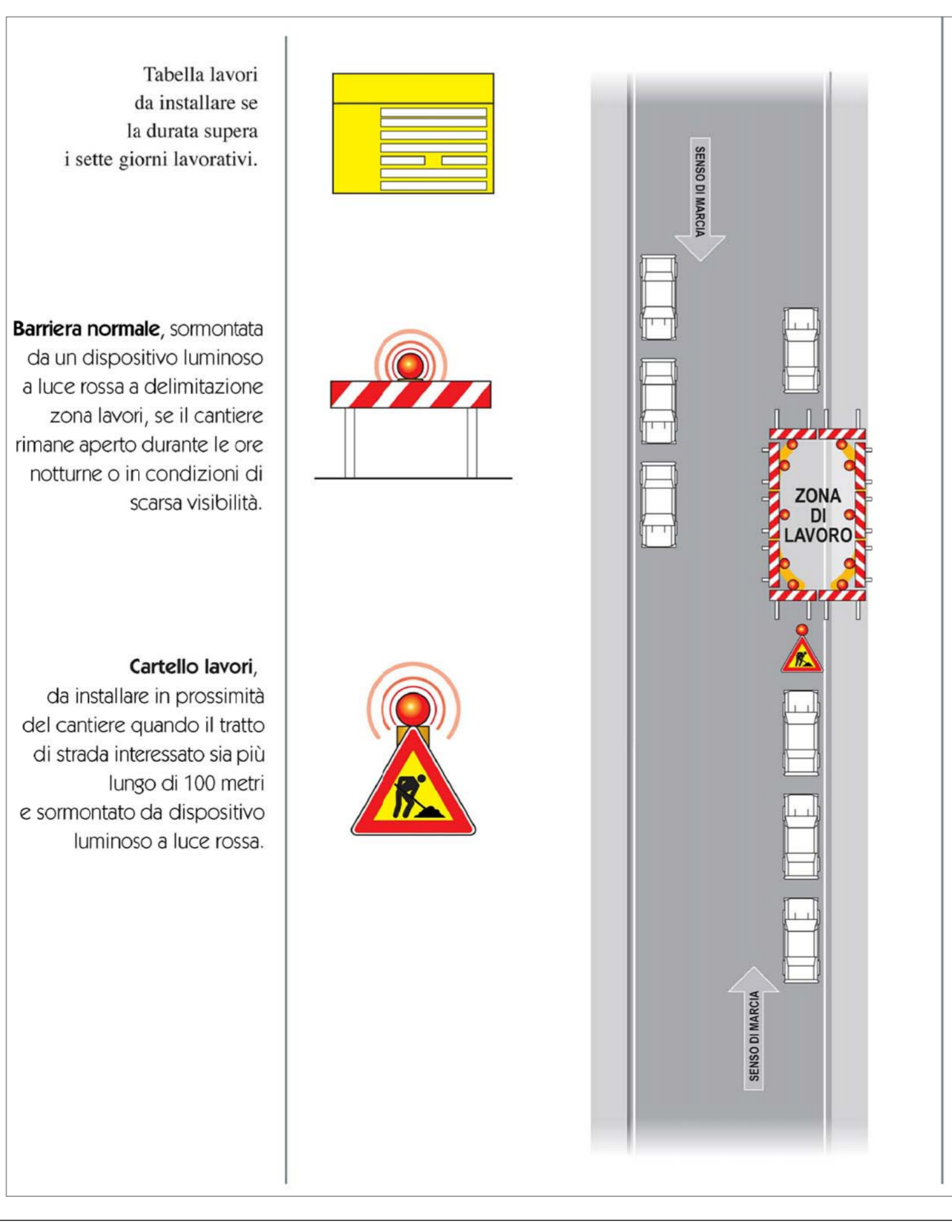
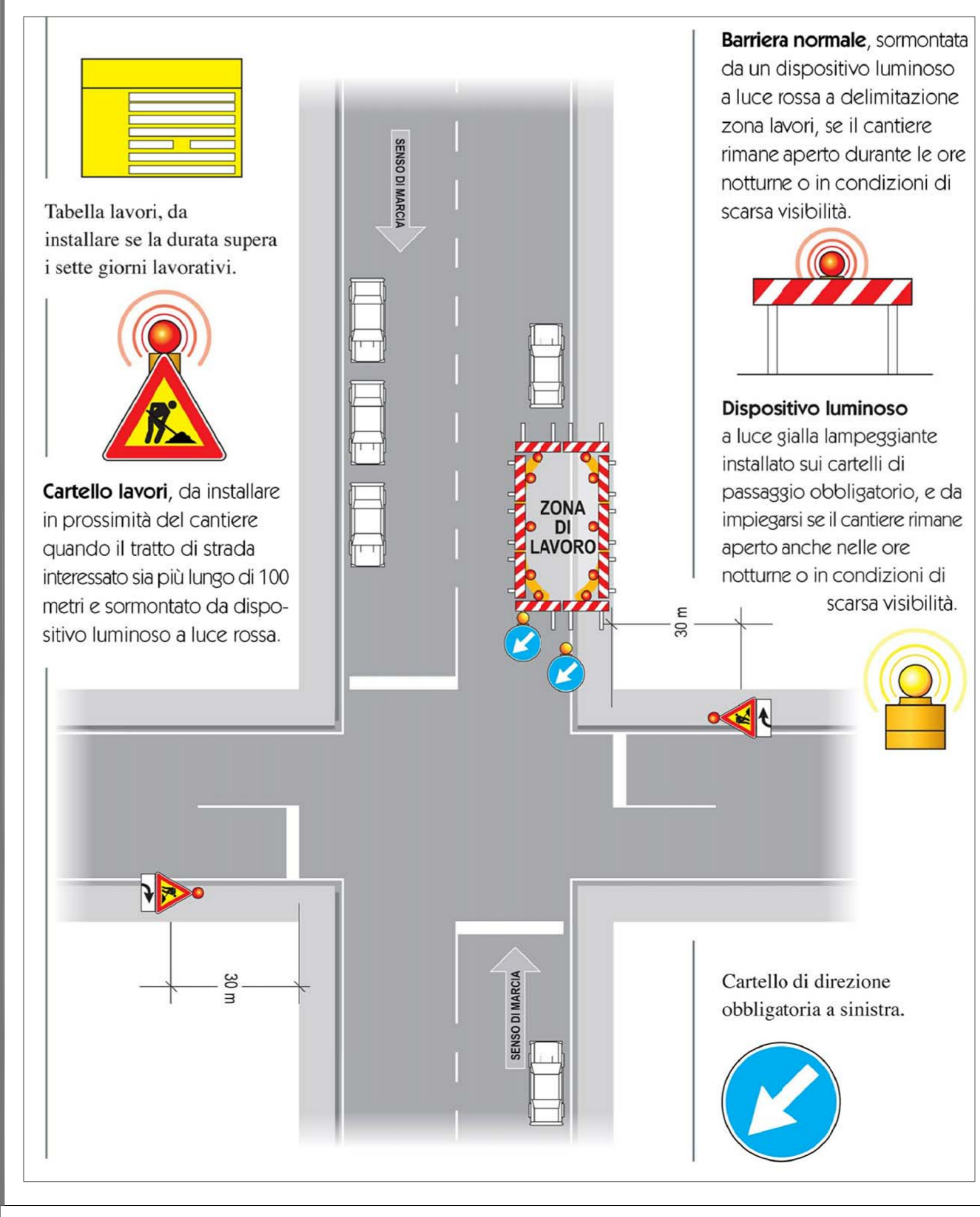


TAVOLA OPERATIVA PER STRADE URBANE
Cantiere a ridosso di una intersezione con auto in sosta



COMUNE DI TRENTO
Servizio opere di urbanizzazione primaria

Piano Regolatore di Illuminazione Comunale (P.R.I.C.)

ai sensi della "Legga Provinciale 3 ottobre 2007, n.16 - Risparmio energetico e inquinamento luminoso" e s.m.i.

Titolo Tavola: PIANO DELLA SICUREZZA E COORDINAMENTO

Tavola numero: 12.02 Quadrante n°: -

Formato: A1 Scala: -:-

REV.	DATA	NOTE
00	09-01-14	Consegna prima stesura
01	16-05-14	Consegna FASE 1
02	11-12-15	Consegna PRIC
03		
04		
05		
06		

di Ing. R. Gualandri - arch. M. Montanari - arch. M. Silius
sede legale: Via Boccaccio 15/A - 20123 Milano
sede operativa: Via Giustiniana Prata, 60 - 20145 Milano
TEL. 02/45477642 FAX. 02/45477710
www.studio9m.it

GMS
ARCHITECTURE & ENGINEERING