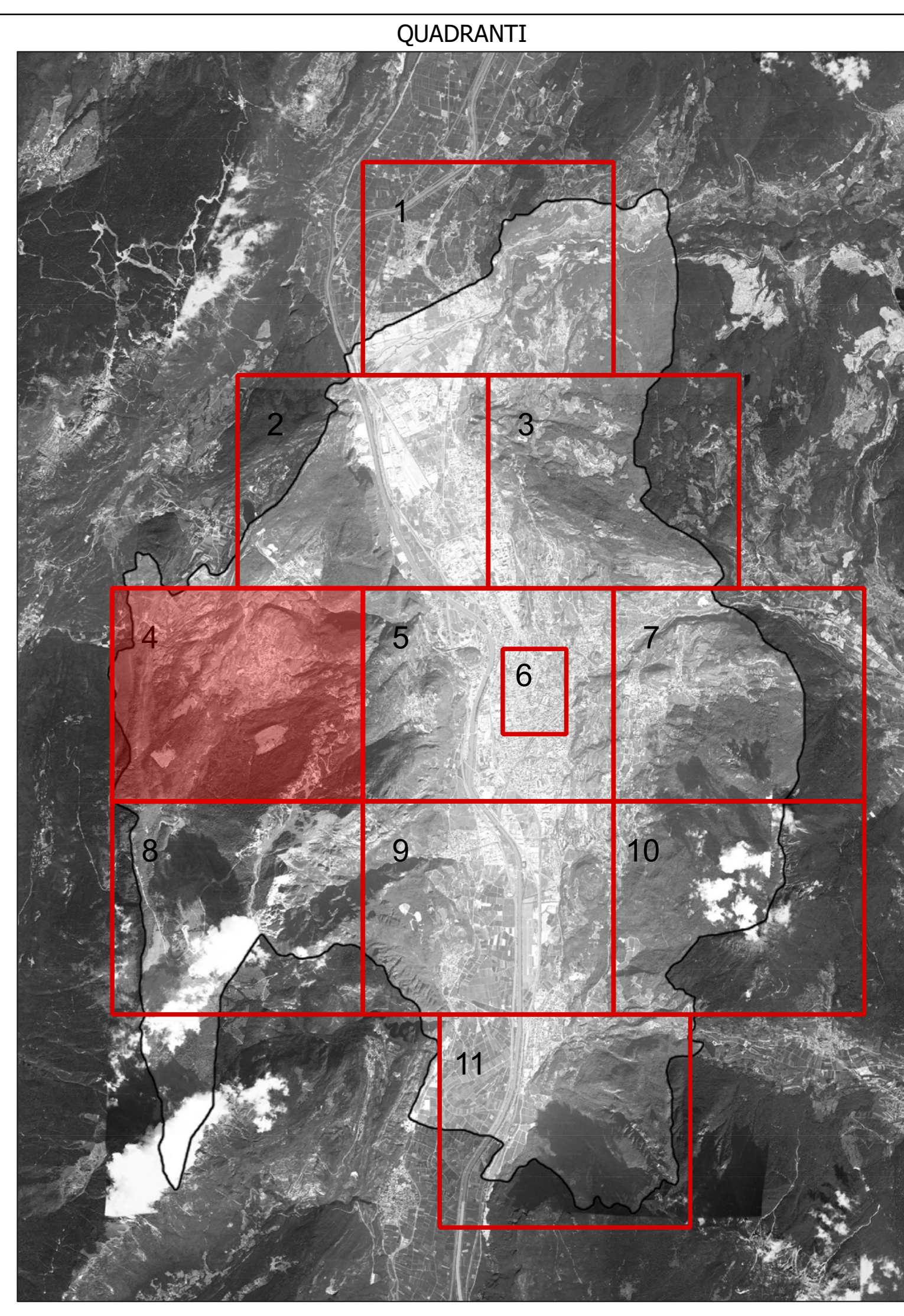


**LEGENDA**

Categoria illuminotecnica di progetto*	Valori normativi di riferimento
ME1	$L_{in} \geq 2,0$ cd/m <sup>2</sup> ; $Tl < 10\%$ ; $U_b \geq 0,4$ ; $U_a \geq 0,7$
ME2	$L_{in} \geq 1,5$ cd/m <sup>2</sup> ; $Tl < 10\%$ ; $U_b \geq 0,4$ ; $U_a \geq 0,7$
ME3a	$L_{in} \geq 1,0$ cd/m <sup>2</sup> ; $Tl < 15\%$ ; $U_b \geq 0,4$ ; $U_a \geq 0,7$
ME3b	$L_{in} \geq 1,0$ cd/m <sup>2</sup> ; $Tl < 15\%$ ; $U_b \geq 0,4$ ; $U_a \geq 0,6$
ME4a	$L_{in} \geq 0,75$ cd/m <sup>2</sup> ; $Tl < 15\%$ ; $U_b \geq 0,4$ ; $U_a \geq 0,6$
ME5	$L_{in} \geq 0,5$ cd/m <sup>2</sup> ; $Tl < 15\%$ ; $U_b \geq 0,35$ ; $U_a \geq 0,4$
CE0	$E_{in} \geq 50$ lux; $U_b = 0,4$
CE1	$E_{in} \geq 30$ lux; $U_b = 0,4$
CE2	$E_{in} \geq 20$ lux; $U_b = 0,4$
CE3	$E_{in} \geq 15$ lux; $U_b = 0,4$
CE4	$E_{in} \geq 10$ lux; $U_b = 0,4$
CE5	$E_{in} \geq 7,5$ lux; $U_b = 0,4$
CE5/S3	$E_{in} \geq 7,5$ lux; $E_{min} = 1,5$ lux; $U_b = 0,4$
S2	$E_{in} \geq 10$ lux; $E_{min} = 3$ lux
S3	$E_{in} \geq 7,5$ lux; $E_{min} = 1,5$ lux

\* Le categorie illuminotecniche di progetto indicate nel presente elaborato, in fase di progettazione esecutiva, devono essere verificate dal progettista, ai sensi dell'art. 7 della norma UNI 11248 - Ottobre 2012



**COMUNE DI TRENTO**  
Servizio opere di urbanizzazione primaria

**Piano Regolatore di Illuminazione Comunale (P.R.I.C.)**  
ai sensi della "Legge Provinciale 3 ottobre 2007, n.16 - Risparmio energetico e inquinamento luminoso" e s.m.i.

Titolo Tavola: **Individuazione delle categorie illuminotecniche correlata all'analisi dei rischi viabilistici**

Tavola numero: **03.4**      Quadrante n°: **4/11**  
Formato: **A0**      Scala: **1:5000**

REV.	DATA	NOTE
00	09-01-14	Consegna prima stesura
01	16-05-14	Consegna FASE 1
02	11-12-15	Consegna PRIC
03		
04		
05		
06		

ing. R. Guarvella - arch. M. Marzari - arch. M. Biondi  
via Legnano, Via Boscovich 15/A - 38100 Trento  
www.ingegneri.it - www.architetti.it  
TEL. 0461/7942 FAX 0461/7771  
www.ingegneri.it

**BMS**  
ARCHITETTURA  
INGEGNERIA