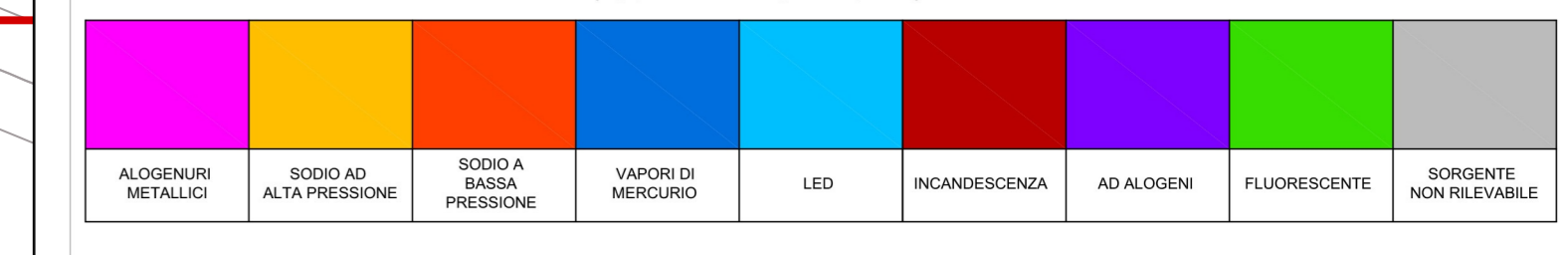


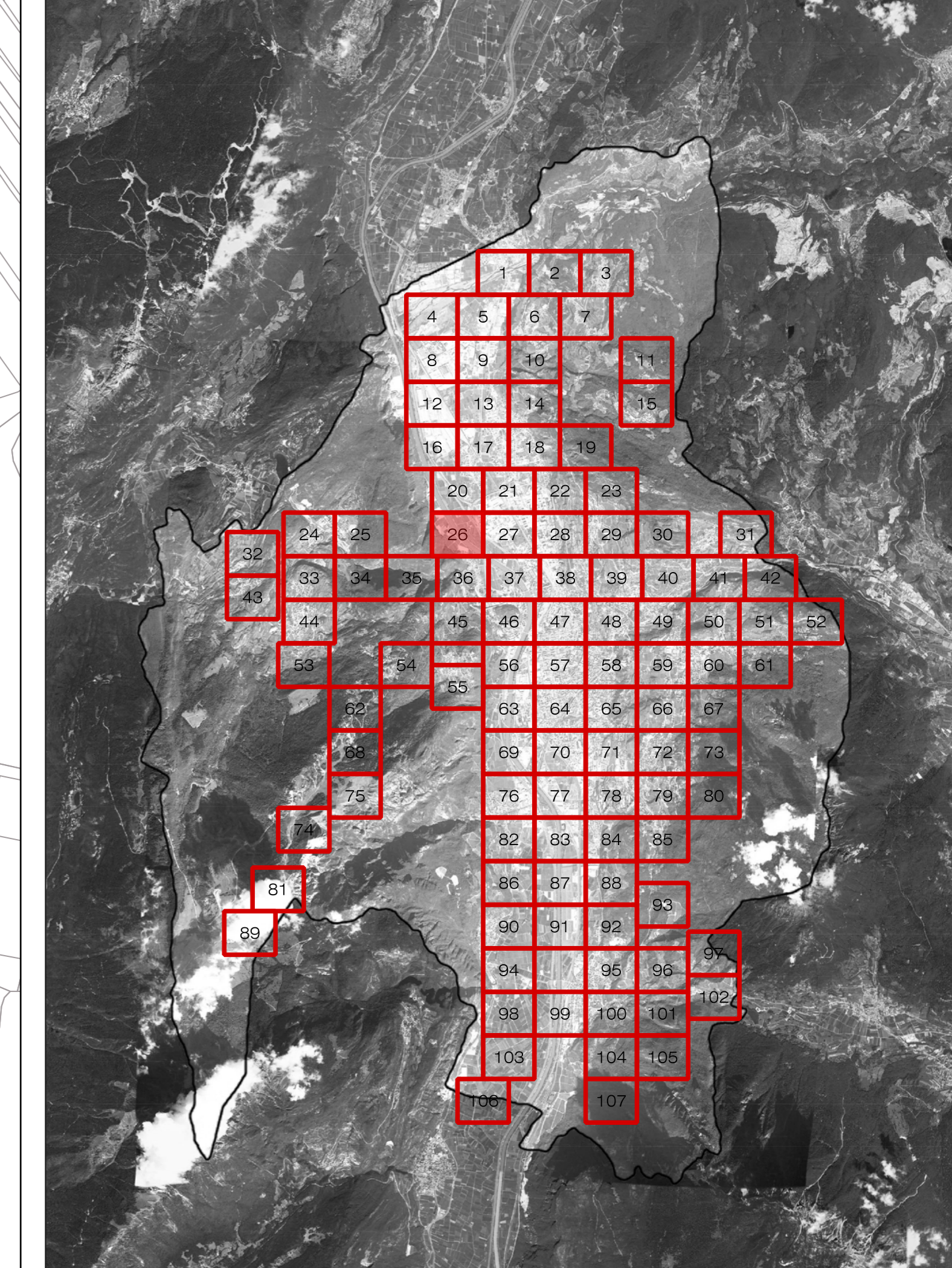
LEGENDA SORGENTI LUMINOSE (apparecchio principale) - SIMBOLOGIA COMPLESSI ILLUMINANTI



CODICE DEL COMPLESSO ILLUMINANTE (presente ove la scala di visualizzazione lo consenta)

TIPOLOGIA COMPLESSO ILLUMINANTE	TIPOLOGIA COMPLESSO ILLUMINANTE	TIPOLOGIA COMPLESSO ILLUMINANTE	TIPOLOGIA COMPLESSO ILLUMINANTE
DESCRIZIONE	DESCRIZIONE	DESCRIZIONE	DESCRIZIONE
ARMATURA STRADALE SU PALO	APPARECCHIO DI ARBUSTO URBANO SU PALO	PROIETTORE PER ILLUMINAZIONE FUNZIONALE DI STRADE E GRANDI AREE INSTALLATO SU PALO	
ARMATURA STRADALE SU MENSOLE A PARETE	APPARECCHIO DI ARBUSTO URBANO SU MENSOLE A PARETE	PROIETTORE PER ILLUMINAZIONE FUNZIONALE DI STRADE E GRANDI AREE INSTALLATO SU SOTTOSTRADA A PARETE	
APPARECCHIO DECORATIVO SU PALO	ARMATURA STRADALE A SOSPENSIONE SU TESTATA	BOLLARDI PALETTE GEOMETRICO	
APPARECCHIO DECORATIVO SU MENSOLE A PARETE	TORRE FANAL	APPARECCHIO ACASSATI A TERRA A PARETE	
APPARECCHIO DECORATIVO IN STILE SU PALO DECORATIVO	APPARECCHIO LINEARE	APPARECCHIO DI ILLUMINAZIONE A FLUORESCENTE A PARETE INTERNALIZZATO	
APPARECCHIO DECORATIVO IN STILE SU MENSOLE DECORATIVA A PARETE	PROIETTORE PER ILLUMINAZIONE ARTISTICA SU PALO	APPARECCHIO A SOSPENSIONE INTERNALIZZATO	
LANTERNA IN STILE SU PALO DECORATIVO	PROIETTORE PER ILLUMINAZIONE ARTISTICA SU BOLLARDO	APPARECCHIO DI ILLUMINAZIONE A FLUORESCENTE A PARETE	
LANTERNA IN STILE SU MENSOLE DECORATIVA A PARETE	PROIETTORE PER ILLUMINAZIONE FUNZIONALE INSTALLATO IN POSIZIONE SOTTOGRADEA	INSEGNA LUMINOSA	

QUADRANTI





COMUNE DI TRENTO
Servizio opere di urbanizzazione primaria

Piano Regolatore di Illuminazione Comunale (P.R.I.C.)

ai sensi della "Legge Provinciale 3 ottobre 2007, n.16 - Risparmio energetico e inquinamento luminoso" e s.m.i.

Titolo Tavola: **Censimento puntuale degli impianti di illuminazione di proprietà Terzi**

Tavola numero: **05.26** Quadrante n°: **26/107**
Formato: **A0** Scala: **1:1000**



REV.	DATA	NOTE
00	09-01-14	Consegna prima stesura
01	16-05-14	Consegna FASE 1
02	11-12-15	Consegna PRIC
03		
04		
05		
06		

di Ing. R. Guaredda - arch. M. Morassut - arch. M. Basso
 web: Ingem - Via Bolognese 15/A - 38100 Trento
 web: Ingem - Via S. Quirico 10 - 38100 Trento
 TEL. 0461/7942 FAX 0461/7771
 www.ingem.it

