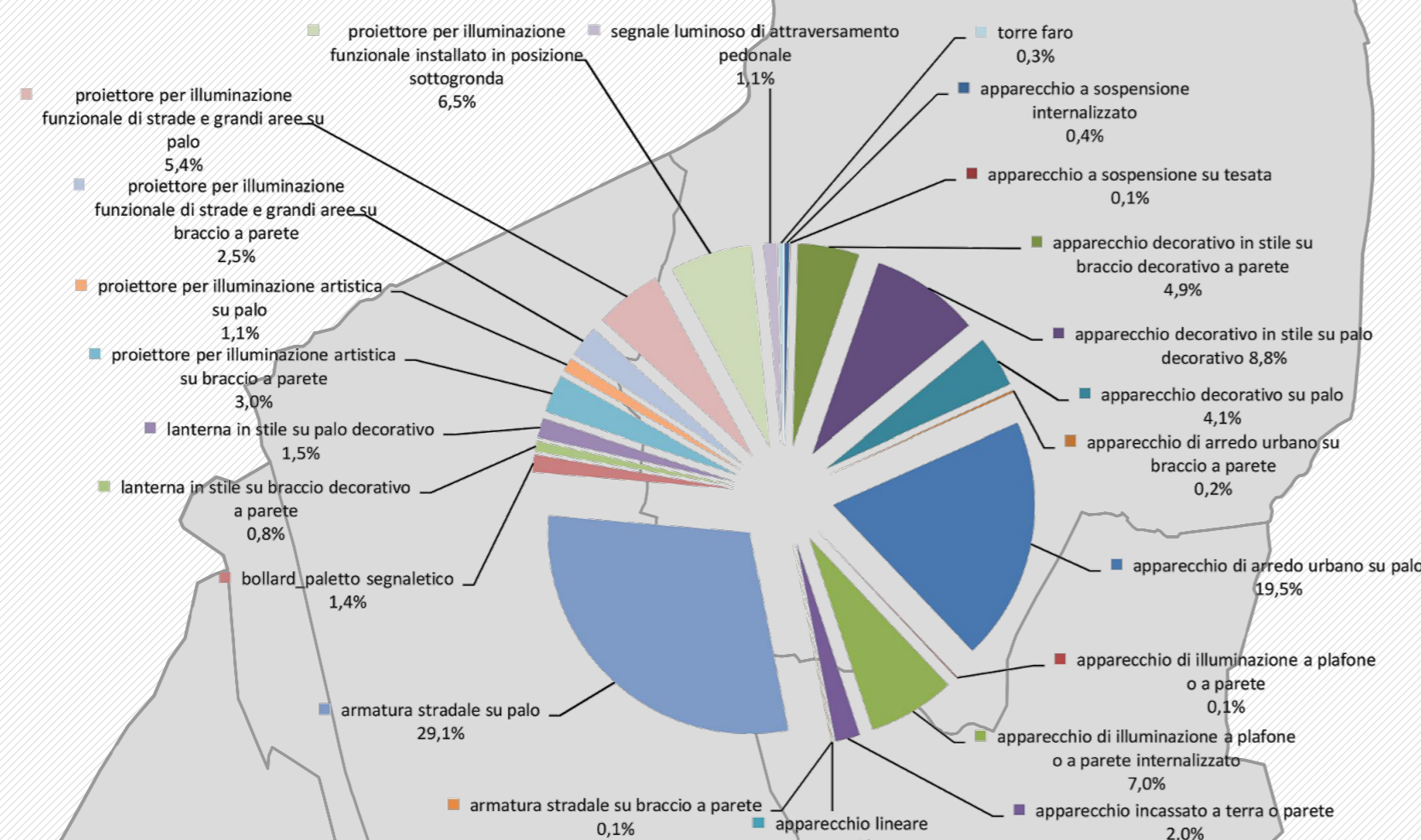


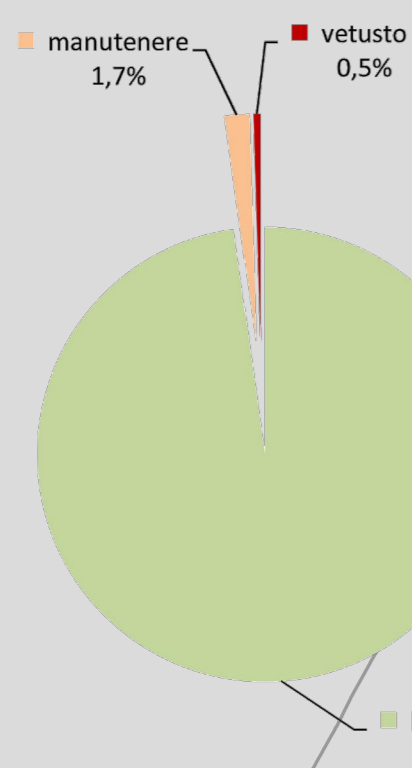


CIRCOSCRIZIONE N. 12 - CENTRO STORICO - PIEDICASTELLO

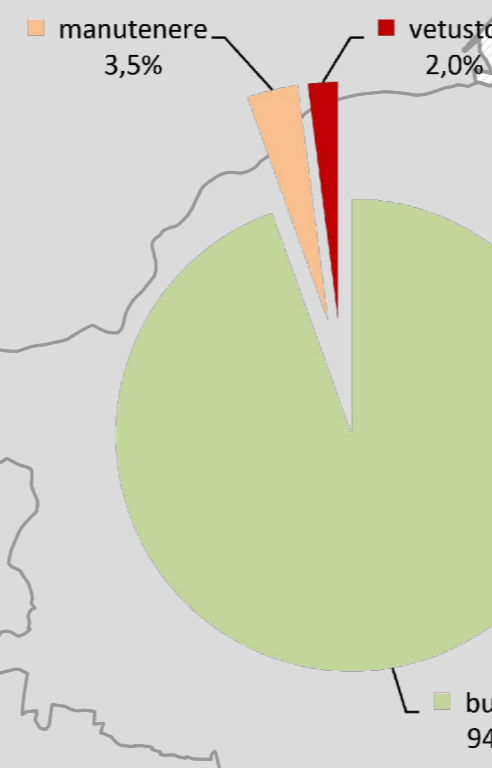
Tipologia complesso illuminante



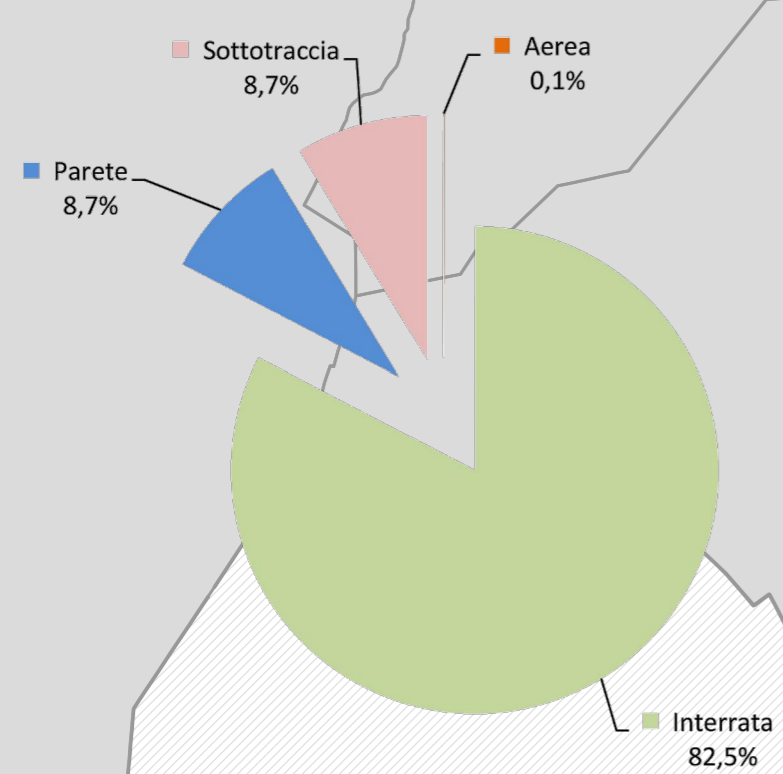
Stato di conservazione apparecchi



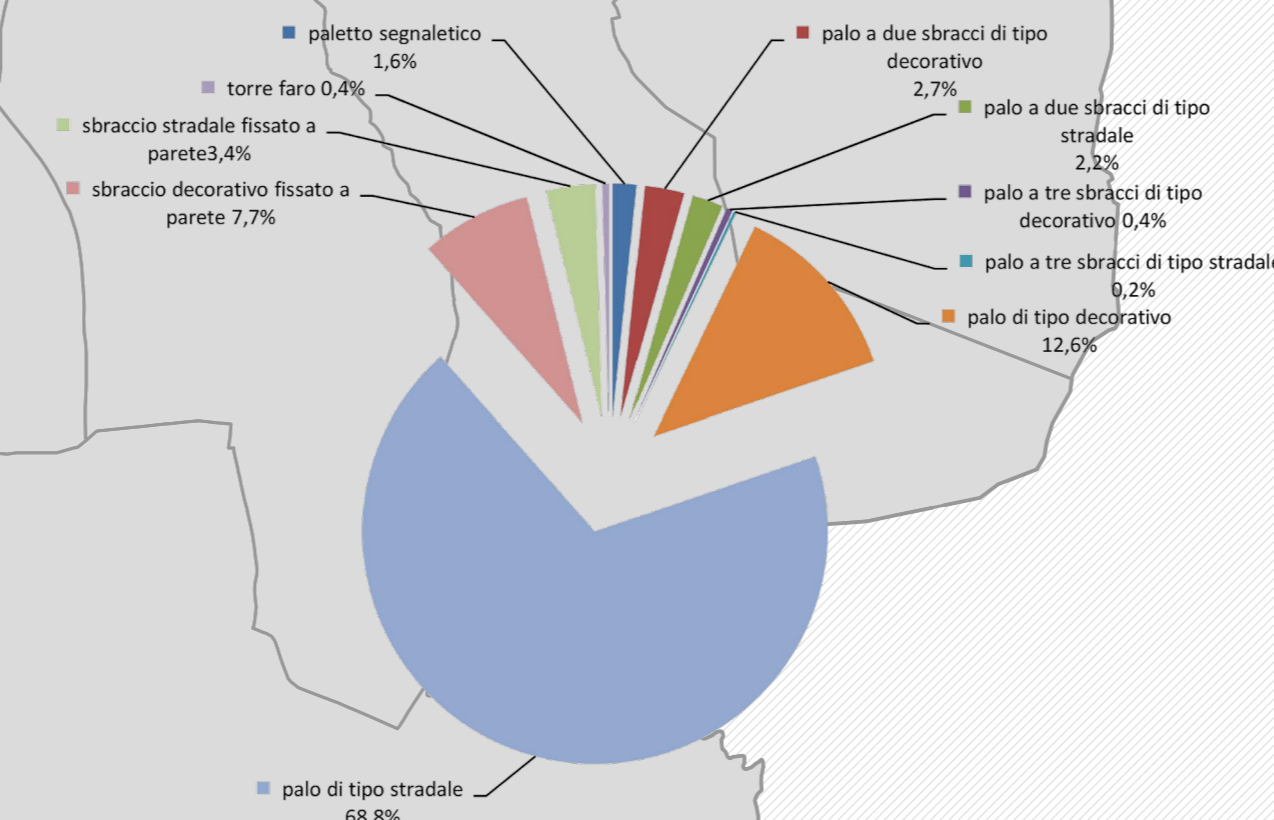
Stato di conservazione sostegni



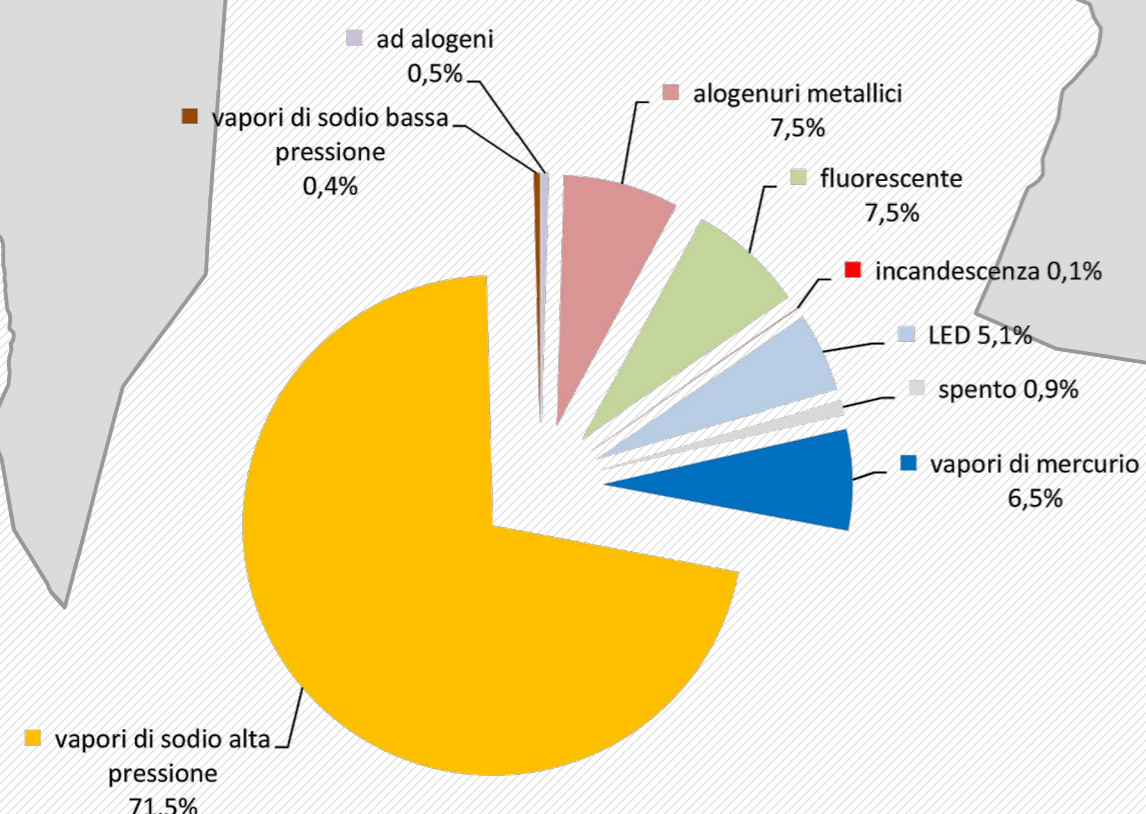
Tipologia linee di alimentazione



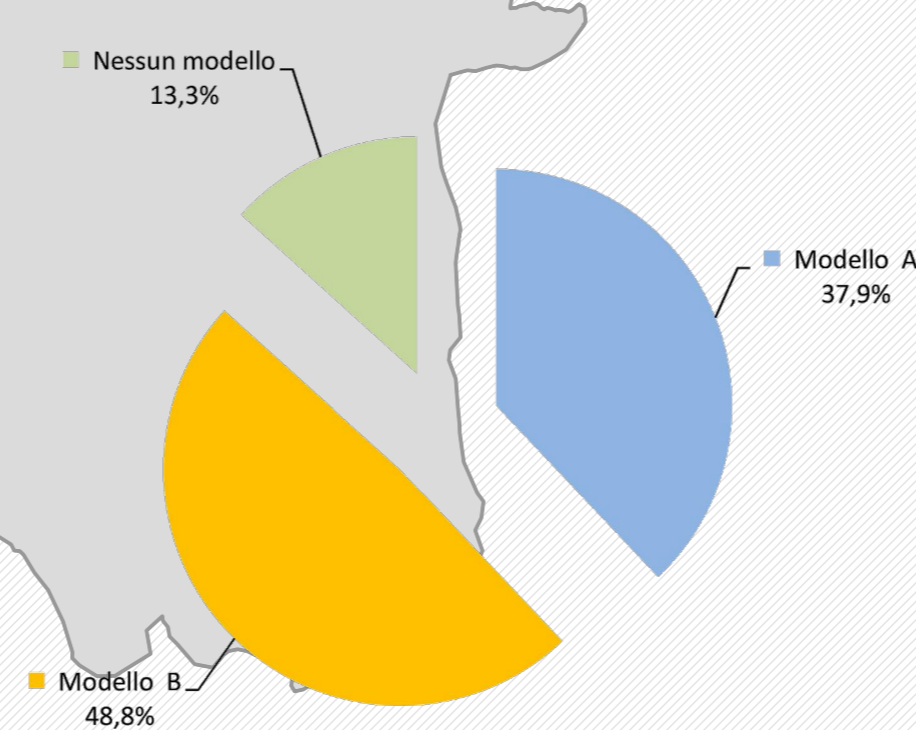
Tipologia sostegni



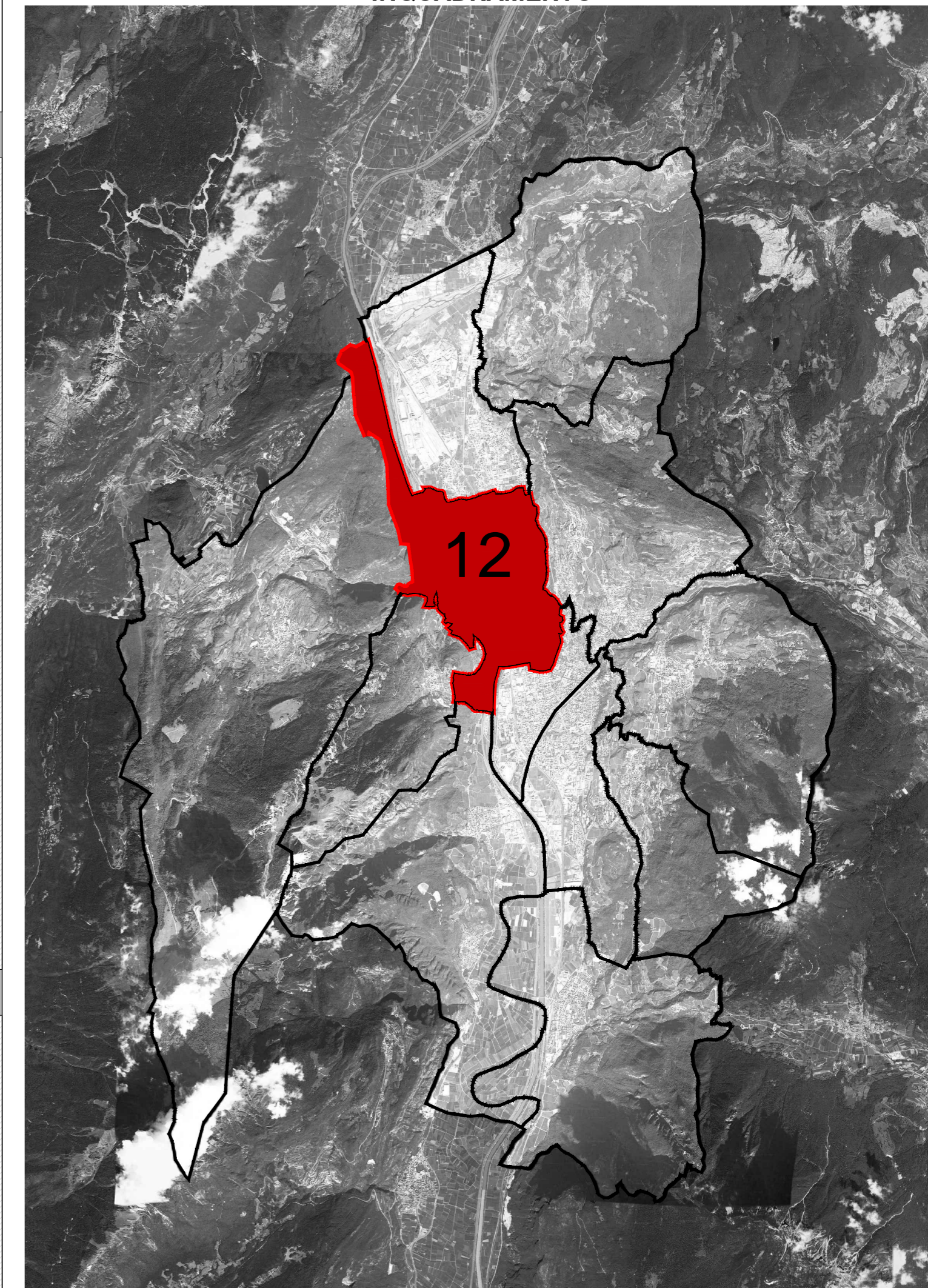
Tipologia sorgenti luminose



Modelli A e B (rif. L.P. 16/2007 e s.m.i.)



INQUADRAMENTO



COMUNE DI TRENTO
Servizio opere di urbanizzazione primaria

Piano Regolatore di Illuminazione Comunale (P.R.I.C.)

ai sensi della "Legge Provinciale 3 ottobre 2007, n.16 - Risparmio energetico e inquinamento luminoso" e s.m.i.

TITOLO Tavola: CIRCOSCRIZIONE N. 12 - C. STORICO - PIEDICASTELLO
 PLANIMETRIE STATISTICHE SITUAZIONE ESISTENTE
 Tavola numero: 06.12 Quadrante n°: 12
 Formato: A1* Scala: -:-



REV.	DATA	NOTE
00	09-01-14	Consegna prima stesura
01	16-05-14	Consegna FASE 1
02	11-12-15	Consegna PRIC
03	28-01-16	Modifiche richieste in data 05-01-2016
04		
05		
06		

di ing. R. Guanella - arch. M. Montani - arch. M. Sissi
 sede legale: Via Boccaccio 15/A - 20123 Milano
 sede operativa: Via Giustiniana 92 - 20161 Milano
 TEL. 0245477642 FAX. 0245477710
 www.studiogms.it

GMS
ARCHITECTURE & ENGINEERING