

**LEGENDA TIPOLOGIA SORGENTI LUMINOSE**

LEGENDA	IDENTIFICAZIONE CROMATICA	CARATTERISTICHE MINIME	TIPOLOGIA SORGENTI LUMINOSE CONSIGLIATE	SPETTRI DI EMISSIONE
1	Ra≥25	2000K<T<3000 K Efficienza luminosa≥90 lm/W	LAMPADE AI VAPORI DI SODIO AD ALTA PRESSIONE T=2000K LAMPADE A IODURI METALLICI CON EFFICIENZA LUMINOSA MOLTO ALTA T=3000/3000K SISTEMA A DIODI AD EMISSIONE LUMINOSA (LED BIANCHI) T=3000K	
2	Ra≥25	2000K<T<5000 K Efficienza luminosa≥90 lm/W	LAMPADE AI VAPORI DI SODIO AD ALTA PRESSIONE Ra≥25 T=2000K SISTEMA A DIODI AD EMISSIONE LUMINOSA (LED BIANCHI) T=4000/5000K	
3	Ra≥80	4000K<T<5000 K Efficienza luminosa≥80 lm/W	LAMPADE AD ALOGENURI METALLICI CON BRUCIATORE CERAMICO Ra≥80 T=4000K SISTEMA A DIODI AD EMISSIONE LUMINOSA (LED BIANCHI) T=4000/5000K	
4	Ra≥70	3000K<T<4000 K Efficienza luminosa≥80 lm/W	LAMPADE AD ALOGENURI METALLICI CON BRUCIATORE CERAMICO Ra≥70 T=3000K SISTEMA A DIODI AD EMISSIONE LUMINOSA (LED BIANCHI) Ra ≥ 70 T=4000/4000K	
5	Ra≥65	4000K<T<4500 K Efficienza luminosa≥80 lm/W	LAMPADE A IODURI METALLICI Ra ≥ 65 T=4000/4500K per eventuali aree verdi e percorsi pedonali compresi nel complesso sportivo LAMPADE AD ALOGENURI METALLICI CON BRUCIATORE CERAMICO Ra≥65 T=3000K SISTEMA A DIODI AD EMISSIONE LUMINOSA (LED BIANCHI) Ra ≥ 70 T=3000/4000K	

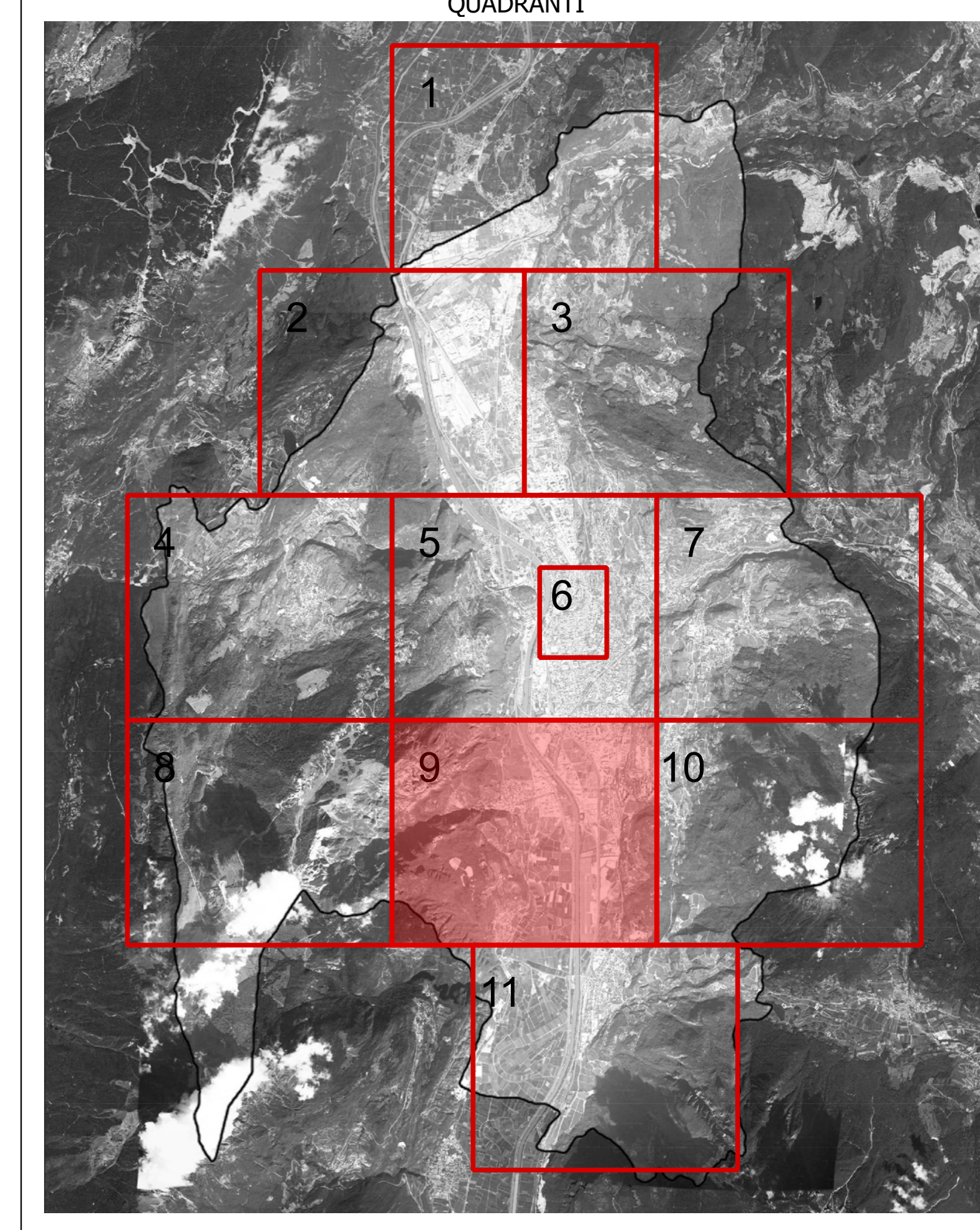
- CDUCE IDENTIFICAZIONE SORGENTI LUMINOSE**
- |     |  |
|-----|--|
| 001 | campo Carlo Tinetti  |
| 002 | campo dei sottoboschetti, via delle Grazie                         |
| 003 | Chiesa e parrocchia di S. Brigida Romagnano                        |
| 004 | Distretto parrocchia San Carlo Borromeo                            |
| 005 | Distretto della Curia  |
| 006 | Parrocchia e oratorio del Sacro Cuore                              |
| 007 | campo sportivo S. Bartolomeo                                       |
| 008 | Chiesa S. Sebastiano   |
| 009 | Giardinetti del Form   |
| 010 | Biblioteca comunale Trento Sud, via E. Fermi                       |
| 011 | Distretto di via Volta   |
| 012 | Chiesa Benedetta Regina  |
| 013 | campo sportivo A. T. A. Battisti                                   |
| 014 | Centro Sportivo, via Ferrara                                       |
| 015 | campo baseball - oratorio ASS                                      |
| 016 | area Prato Grandi, viale Verona                                    |
| 017 | Chiesa di S. Rocco   |
| 018 | Stadio del Calcio  |
| 019 | Piazzamento, piazzamento dello sport ASS                           |
| 020 | Chiesetta di S. Antonio Abate alla Malspina                        |
| 021 | Giardinetti di via Garibaldi                                       |
| 022 | Scuola primaria partatale e associazione pedagogica Rudolf Steiner |
| 023 | Rocca comunale fo del Favero                                       |
| 024 | Scuola dell'infanzia Officina degli gnomi                          |
| 025 | Scuola primaria Madonna Bianca                                     |
| 026 | Chiesa e parrocchia Traslazione di S. Maria                        |
| 027 | campo sportivo Rovereto  |

**Fasce di rispetto osservatori-astrofisici**

★ Osservatorio Terrazza alle Stelle, Trento (Loc. Monte Bondone)

Area di rispetto

Distanza di 5 Km dall'osservatorio



**COMUNE DI TRENTO**  
Servizio opere di urbanizzazione primaria

**Piano Regolatore di Illuminazione Comunale (P.R.I.C.)**  
ai sensi della "Legge Provinciale 3 ottobre 2007, n.16 - Risparmio energetico e inquinamento luminoso" e s.m.i.

Titolo Tavola: **Piano di intervento: sorgenti luminose**

Tavola numero: **10.9**      Quadrante n°: **9/11**  
Formato: **A0\***      Scala: **1:5000**

REV.	DATA	NOTE
00	09-01-14	Consegna prima stesura
01	16-05-14	Consegna FASE I
02	11-12-15	Consegna PRIC
03	28-01-16	Modifiche richieste in data 05-01-2016
04		
05		
06		

ing. R. Guadella - arch. M. Moraga - arch. M. Sola  
via Legola, Via Baccarozza 15/A - 38100 Trento  
via Operina, Via Garibaldi 6/A - 38100 Trento  
TEL. 04617942 FAX. 046177710  
www.urbisgroup.it