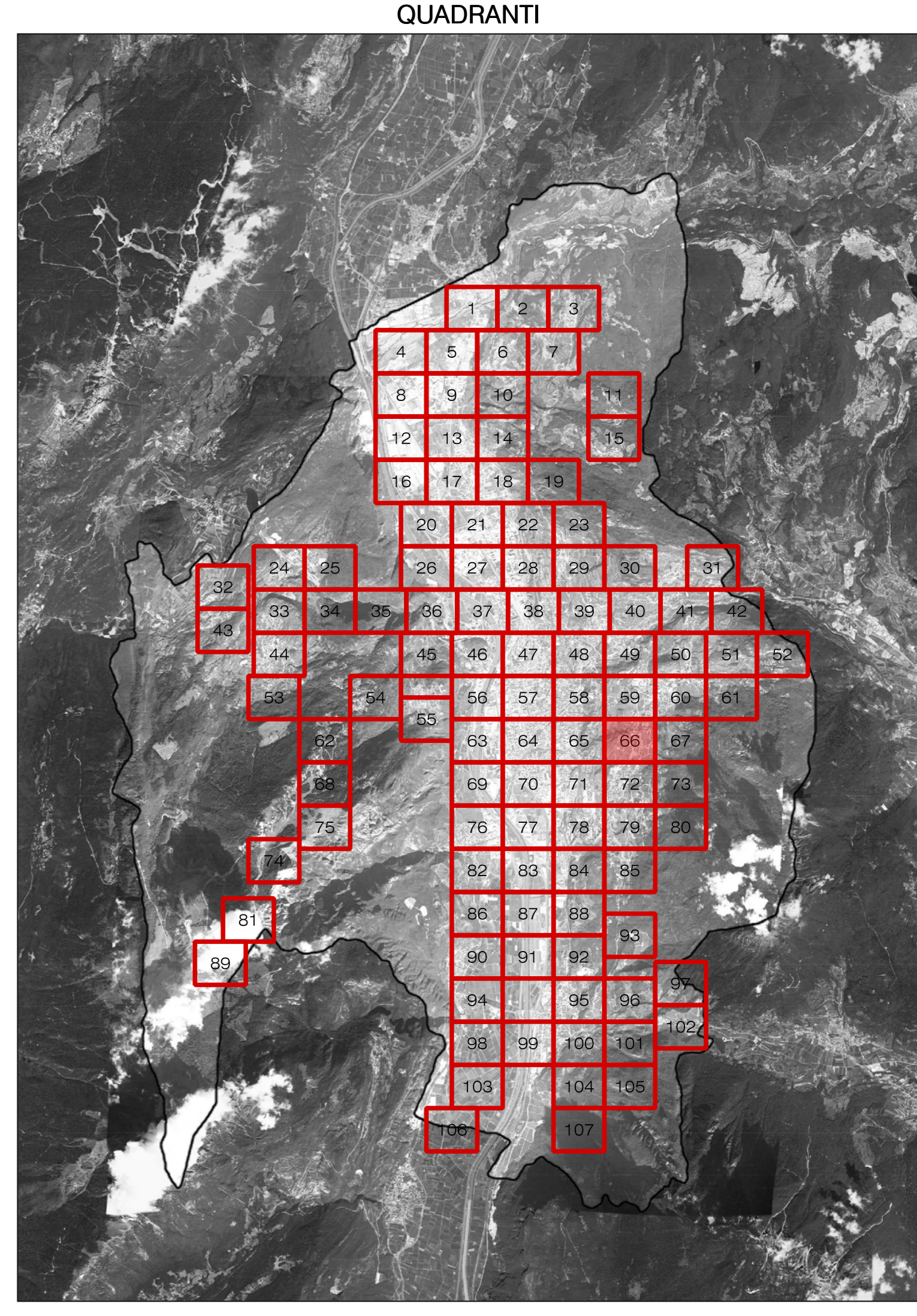


LEGENDA SORGENTI LUMINOSE (apparecchio principale) - SIMBOLOGIA COMPLESSI ILLUMINANTI

ALZOPOLI METALLO	SOFFO AD ALTA PRESSIONE	BODIA BODIA PRESSIONE	VAPORI DI MERCURIO	LED	INCANDESCENZA	AD ALZOPOLI	FLUORESCENTE	SORGENTE NON IDENTIFICABILE

CODICE DEL COMPLESSO ILLUMINANTE (presente ove la scala di visualizzazione lo consenta)

SIMBOLO	DESCRIZIONE	SIMBOLO	DESCRIZIONE	SIMBOLO	DESCRIZIONE
	ARMATURA STRADALE SU PALO		APPARECCHIO DI ARREDO URBANO SU PALO		PROTETTORE PER ILLUMINAZIONE FUNZIONALE DI STRADE E GRANDI AREE INSTALLATO SU PALO
	ARMATURA STRADALE SU BRACCIO A PARETE		APPARECCHIO DI ARREDO URBANO SU MENSOLE A PARETE		PROTETTORE PER ILLUMINAZIONE FUNZIONALE DI STRADE E GRANDI AREE INSTALLATO SU BRACCIO A PARETE
	APPARECCHIO DECORATIVO SU PALO		ARMATURA STRADALE A SOSPENSIONE SU TESTATA		BOLLARDI PALETTE GEOMETRICO
	APPARECCHIO DECORATIVO SU MENSOLE A PARETE		TORRE FANAL		APPARECCHIO A CASSATI A TERRA A PARETE
	APPARECCHIO DECORATIVO IN STILE SU PALO DECORATIVO		APPARECCHIO LINEARE		APPARECCHIO DI ILLUMINAZIONE A PAVIMENTO A PARETE INTERNALIZZATO
	APPARECCHIO DECORATIVO IN STILE SU MENSOLE A PARETE		PROTETTORE PER ILLUMINAZIONE ARTISTICA SU PALO		APPARECCHIO A SOSPENSIONE INTERNALIZZATO
	LANTERNA IN STILE SU PALO DECORATIVO		PROTETTORE PER ILLUMINAZIONE ARTISTICA SU BRACCIO		APPARECCHIO DI ILLUMINAZIONE A PAVIMENTO A PARETE
	LANTERNA IN STILE SU MENSOLE DECORATIVA A PARETE		PROTETTORE PER ILLUMINAZIONE FUNZIONALE INSTALLATO IN POSIZIONE SOTTOGOCENNA		INSEGNA LUMINOSA



COMUNE DI TRENTO
Servizio opere di urbanizzazione primaria

Piano Regolatore di Illuminazione Comunale (P.R.I.C.)

ai sensi della "Legge Provinciale 3 ottobre 2007, n.16 - Risparmio energetico e inquinamento luminoso" e s.m.i.

Titolo Tavola: Censimento puntuale degli impianti di illuminazione di proprietà Terzi

Tavola numero: **05.66** Quadrante n°: **66/107**
 Formato: **A0** Scala: **1:1000**

REV.	DATA	NOTE
00	09-01-14	Consegna prima stesura
01	16-05-14	Consegna FASE 1
02	11-12-15	Consegna PRIC
03		
04		
05		
06		

ing. R. Guarvella arch. M. Moroni arch. M. Biondi
 web: http://www.comune.trento.it tel. 0461/260000
 via: Via Boscaglia 15/A - 38100 Trento
 web: www.pra.trento.it tel. 0461/260000
 fax: 0461/260000 www.pra.trento.it

BMS
ARCHITETTURA