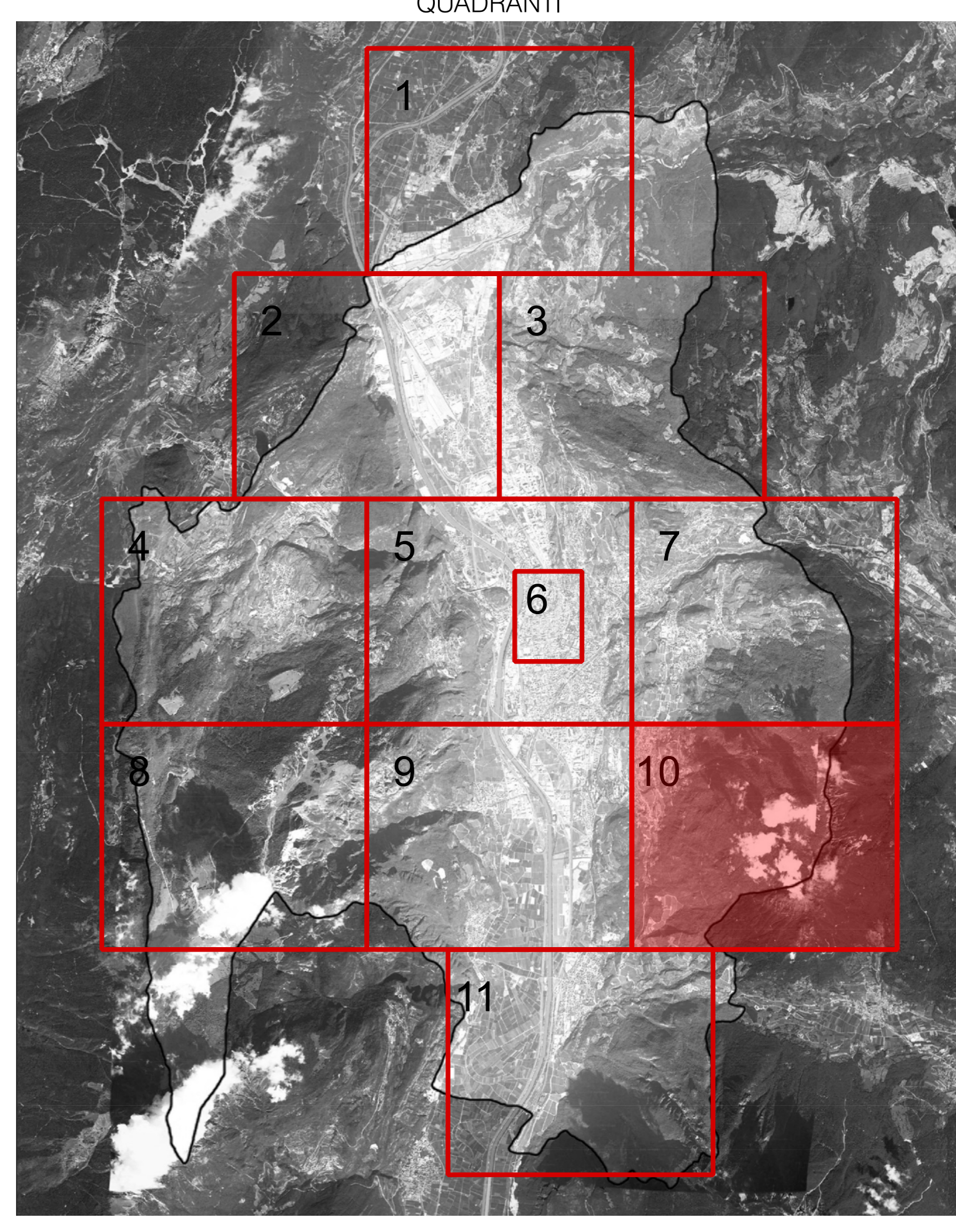


**LEGENDA TIPOLOGIA APPARECCHI DI ILLUMINAZIONE**

| DESCRIZIONE   | CODICE |
|---|--------|
| APPARECCHIO PER ILLUMINAZIONE FUNZIONALE DI STRADA CON PROTEZIONE DI STRADA CON OTTICA ASIMMETRICA ADATTA PER APPLICAZIONE STRADALE TOTALMENTE SCHEMATICA, CORPO IN ALLINEAMENTO VERTICALE, PRESENTE IN ALLINEAMENTO VERTICALE, CON PROTEZIONE ALLA PENETRAZIONE DI POLVERE E LIQUIDI MINIMO PER MARCIATURA MAG. CERTIFICAZIONE L.P. 190/97 E S.M. PALO DI ALTEZZA ADEGUATA AL CONTESTO | 1      |
| APPARECCHIO PER ILLUMINAZIONE FUNZIONALE DI STRADA CON PROTEZIONE DI STRADA CON OTTICA ASIMMETRICA ADATTA PER APPLICAZIONE STRADALE TOTALMENTE SCHEMATICA, CORPO IN ALLINEAMENTO VERTICALE, PRESENTE IN ALLINEAMENTO VERTICALE, CON PROTEZIONE ALLA PENETRAZIONE DI POLVERE E LIQUIDI MINIMO PER MARCIATURA MAG. CERTIFICAZIONE L.P. 190/97 E S.M. PALO DI ALTEZZA ADEGUATA AL CONTESTO | 2      |
| APPARECCHIO PER ILLUMINAZIONE FUNZIONALE DI STRADA CON PROTEZIONE DI STRADA CON OTTICA ASIMMETRICA ADATTA PER APPLICAZIONE STRADALE TOTALMENTE SCHEMATICA, CORPO IN ALLINEAMENTO VERTICALE, PRESENTE IN ALLINEAMENTO VERTICALE, CON PROTEZIONE ALLA PENETRAZIONE DI POLVERE E LIQUIDI MINIMO PER MARCIATURA MAG. CERTIFICAZIONE L.P. 190/97 E S.M. PALO DI ALTEZZA ADEGUATA AL CONTESTO | 3      |
| APPARECCHIO PER ILLUMINAZIONE FUNZIONALE DI STRADA CON PROTEZIONE DI STRADA CON OTTICA ASIMMETRICA ADATTA PER APPLICAZIONE STRADALE TOTALMENTE SCHEMATICA, CORPO IN ALLINEAMENTO VERTICALE, PRESENTE IN ALLINEAMENTO VERTICALE, CON PROTEZIONE ALLA PENETRAZIONE DI POLVERE E LIQUIDI MINIMO PER MARCIATURA MAG. CERTIFICAZIONE L.P. 190/97 E S.M. PALO DI ALTEZZA ADEGUATA AL CONTESTO | 4      |
| APPARECCHIO PER ILLUMINAZIONE FUNZIONALE DI STRADA CON PROTEZIONE DI STRADA CON OTTICA ASIMMETRICA ADATTA PER APPLICAZIONE STRADALE TOTALMENTE SCHEMATICA, CORPO IN ALLINEAMENTO VERTICALE, PRESENTE IN ALLINEAMENTO VERTICALE, CON PROTEZIONE ALLA PENETRAZIONE DI POLVERE E LIQUIDI MINIMO PER MARCIATURA MAG. CERTIFICAZIONE L.P. 190/97 E S.M. PALO DI ALTEZZA ADEGUATA AL CONTESTO | 5      |
| APPARECCHIO PER ILLUMINAZIONE FUNZIONALE DI STRADA CON PROTEZIONE DI STRADA CON OTTICA ASIMMETRICA ADATTA PER APPLICAZIONE STRADALE TOTALMENTE SCHEMATICA, CORPO IN ALLINEAMENTO VERTICALE, PRESENTE IN ALLINEAMENTO VERTICALE, CON PROTEZIONE ALLA PENETRAZIONE DI POLVERE E LIQUIDI MINIMO PER MARCIATURA MAG. CERTIFICAZIONE L.P. 190/97 E S.M. PALO DI ALTEZZA ADEGUATA AL CONTESTO | 6      |
| APPARECCHIO PER ILLUMINAZIONE FUNZIONALE DI STRADA CON PROTEZIONE DI STRADA CON OTTICA ASIMMETRICA ADATTA PER APPLICAZIONE STRADALE TOTALMENTE SCHEMATICA, CORPO IN ALLINEAMENTO VERTICALE, PRESENTE IN ALLINEAMENTO VERTICALE, CON PROTEZIONE ALLA PENETRAZIONE DI POLVERE E LIQUIDI MINIMO PER MARCIATURA MAG. CERTIFICAZIONE L.P. 190/97 E S.M. PALO DI ALTEZZA ADEGUATA AL CONTESTO | 7      |
| APPARECCHIO PER ILLUMINAZIONE FUNZIONALE DI STRADA CON PROTEZIONE DI STRADA CON OTTICA ASIMMETRICA ADATTA PER APPLICAZIONE STRADALE TOTALMENTE SCHEMATICA, CORPO IN ALLINEAMENTO VERTICALE, PRESENTE IN ALLINEAMENTO VERTICALE, CON PROTEZIONE ALLA PENETRAZIONE DI POLVERE E LIQUIDI MINIMO PER MARCIATURA MAG. CERTIFICAZIONE L.P. 190/97 E S.M. PALO DI ALTEZZA ADEGUATA AL CONTESTO | 8      |
| APPARECCHIO PER ILLUMINAZIONE FUNZIONALE DI STRADA CON PROTEZIONE DI STRADA CON OTTICA ASIMMETRICA ADATTA PER APPLICAZIONE STRADALE TOTALMENTE SCHEMATICA, CORPO IN ALLINEAMENTO VERTICALE, PRESENTE IN ALLINEAMENTO VERTICALE, CON PROTEZIONE ALLA PENETRAZIONE DI POLVERE E LIQUIDI MINIMO PER MARCIATURA MAG. CERTIFICAZIONE L.P. 190/97 E S.M. PALO DI ALTEZZA ADEGUATA AL CONTESTO | 9      |
| APPARECCHIO PER ILLUMINAZIONE FUNZIONALE DI STRADA CON PROTEZIONE DI STRADA CON OTTICA ASIMMETRICA ADATTA PER APPLICAZIONE STRADALE TOTALMENTE SCHEMATICA, CORPO IN ALLINEAMENTO VERTICALE, PRESENTE IN ALLINEAMENTO VERTICALE, CON PROTEZIONE ALLA PENETRAZIONE DI POLVERE E LIQUIDI MINIMO PER MARCIATURA MAG. CERTIFICAZIONE L.P. 190/97 E S.M. PALO DI ALTEZZA ADEGUATA AL CONTESTO | 10     |
| APPARECCHIO PER ILLUMINAZIONE FUNZIONALE DI STRADA CON PROTEZIONE DI STRADA CON OTTICA ASIMMETRICA ADATTA PER APPLICAZIONE STRADALE TOTALMENTE SCHEMATICA, CORPO IN ALLINEAMENTO VERTICALE, PRESENTE IN ALLINEAMENTO VERTICALE, CON PROTEZIONE ALLA PENETRAZIONE DI POLVERE E LIQUIDI MINIMO PER MARCIATURA MAG. CERTIFICAZIONE L.P. 190/97 E S.M. PALO DI ALTEZZA ADEGUATA AL CONTESTO | 11     |
| APPARECCHIO PER ILLUMINAZIONE FUNZIONALE DI STRADA CON PROTEZIONE DI STRADA CON OTTICA ASIMMETRICA ADATTA PER APPLICAZIONE STRADALE TOTALMENTE SCHEMATICA, CORPO IN ALLINEAMENTO VERTICALE, PRESENTE IN ALLINEAMENTO VERTICALE, CON PROTEZIONE ALLA PENETRAZIONE DI POLVERE E LIQUIDI MINIMO PER MARCIATURA MAG. CERTIFICAZIONE L.P. 190/97 E S.M. PALO DI ALTEZZA ADEGUATA AL CONTESTO | 12     |
| APPARECCHIO PER ILLUMINAZIONE FUNZIONALE DI STRADA CON PROTEZIONE DI STRADA CON OTTICA ASIMMETRICA ADATTA PER APPLICAZIONE STRADALE TOTALMENTE SCHEMATICA, CORPO IN ALLINEAMENTO VERTICALE, PRESENTE IN ALLINEAMENTO VERTICALE, CON PROTEZIONE ALLA PENETRAZIONE DI POLVERE E LIQUIDI MINIMO PER MARCIATURA MAG. CERTIFICAZIONE L.P. 190/97 E S.M. PALO DI ALTEZZA ADEGUATA AL CONTESTO | 13     |
| APPARECCHIO PER ILLUMINAZIONE FUNZIONALE DI STRADA CON PROTEZIONE DI STRADA CON OTTICA ASIMMETRICA ADATTA PER APPLICAZIONE STRADALE TOTALMENTE SCHEMATICA, CORPO IN ALLINEAMENTO VERTICALE, PRESENTE IN ALLINEAMENTO VERTICALE, CON PROTEZIONE ALLA PENETRAZIONE DI POLVERE E LIQUIDI MINIMO PER MARCIATURA MAG. CERTIFICAZIONE L.P. 190/97 E S.M. PALO DI ALTEZZA ADEGUATA AL CONTESTO | 14     |
| APPARECCHIO PER ILLUMINAZIONE FUNZIONALE DI STRADA CON PROTEZIONE DI STRADA CON OTTICA ASIMMETRICA ADATTA PER APPLICAZIONE STRADALE TOTALMENTE SCHEMATICA, CORPO IN ALLINEAMENTO VERTICALE, PRESENTE IN ALLINEAMENTO VERTICALE, CON PROTEZIONE ALLA PENETRAZIONE DI POLVERE E LIQUIDI MINIMO PER MARCIATURA MAG. CERTIFICAZIONE L.P. 190/97 E S.M. PALO DI ALTEZZA ADEGUATA AL CONTESTO | 15     |
| APPARECCHIO PER ILLUMINAZIONE FUNZIONALE DI STRADA CON PROTEZIONE DI STRADA CON OTTICA ASIMMETRICA ADATTA PER APPLICAZIONE STRADALE TOTALMENTE SCHEMATICA, CORPO IN ALLINEAMENTO VERTICALE, PRESENTE IN ALLINEAMENTO VERTICALE, CON PROTEZIONE ALLA PENETRAZIONE DI POLVERE E LIQUIDI MINIMO PER MARCIATURA MAG. CERTIFICAZIONE L.P. 190/97 E S.M. PALO DI ALTEZZA ADEGUATA AL CONTESTO | 16     |

**PARTICOLARITÀ TERRITORIALI**

|     |   |
|-----|---|
| 001 | Chiesa S. Giovanni Don Chiveto Spisazza               |
| 002 | Chiesa S. Stefano Protonotario                        |
| 003 | Villa Maria   |
| 004 | Chiesa S. Bartolomeo della Madonna di Lento di Claret |
| 005 | Parco S. Rocco  |



**COMUNE DI TRENTO**  
 Servizio opere di urbanizzazione primaria

**Piano Regolatore di Illuminazione Comunale (P.R.I.C.)**  
 ai sensi della "Legge Provinciale 3 ottobre 2007, n.16 - Risparmio energetico e inquinamento luminoso" e s.m.

Titolo Tavola: **Piano di intervento: apparecchi di illuminazione**

Tavola numero: **09.10**      Quadrante n°: **10/11**  
 Formato: **A0**      Scala: **1:5000**

| REV. | DATA     | NOTE                                   |
|------|----------|--|
| 00   | 09-01-14 | Consegna prima stesura                 |
| 01   | 16-05-14 | Consegna FASE 1                        |
| 02   | 11-12-15 | Consegna PRIC                          |
| 03   | 28-01-16 | Modifiche richieste in data 05-01-2016 |
| 04   |          |  |
| 05   |          |  |
| 06   |          |  |

ing. R. Gualvelli - arch. M. Morassut - arch. M. Basso  
 via Legnano, 15/A - 38100 Trento  
 Tel. 0461/97942 FAX 0461/97771  
 www.ingr.it

**BMS**  
 ARCHITETTURA