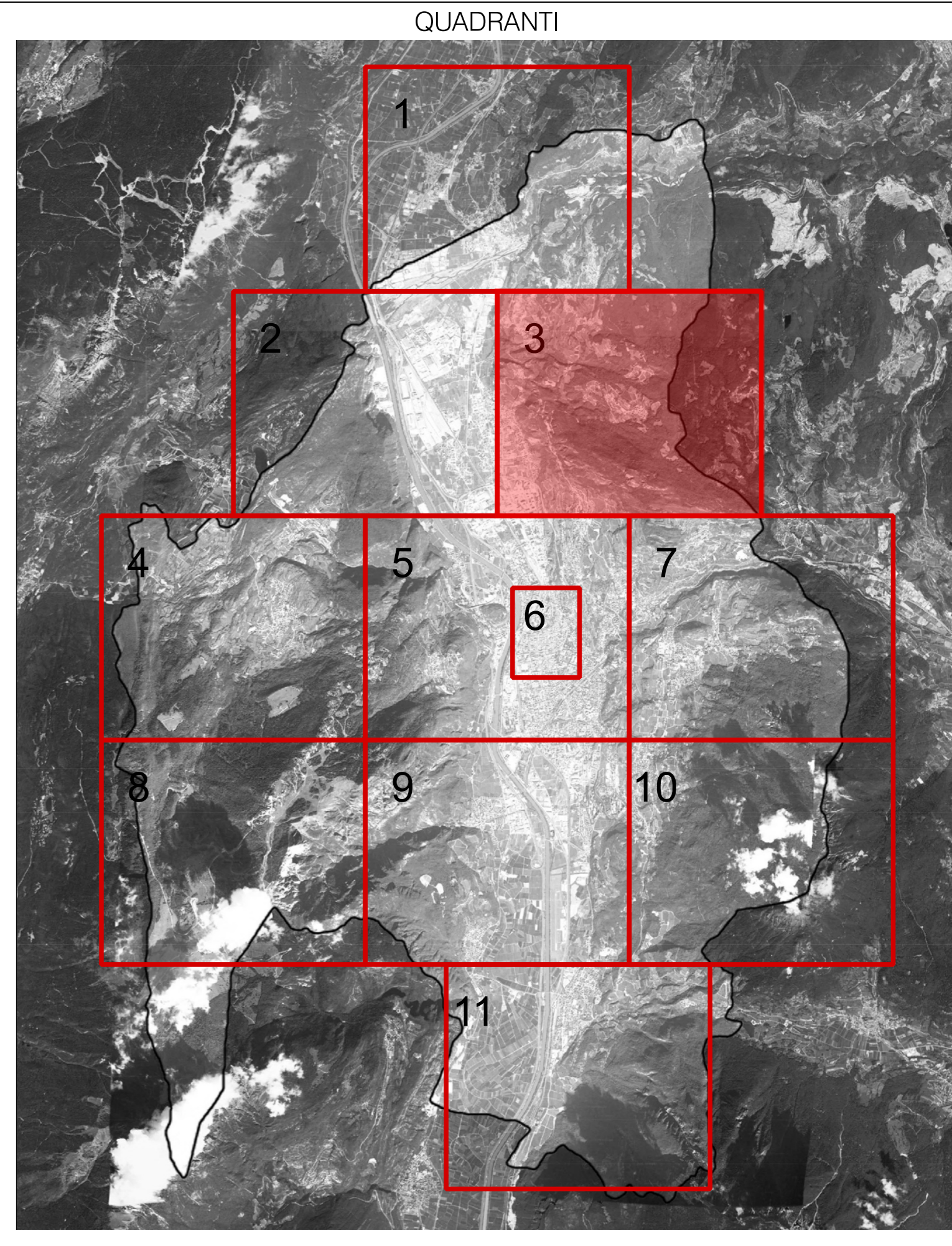


**LEGENDA TIPOLOGIA APPARECCHI DI ILLUMINAZIONE**

codice identificativo	descrizione
1	APPARECCHIO PER ILLUMINAZIONE FUNZIONALE E STRADA DI PICCOLA DIMENSIONE O DI SOSTITUZIONE DI TESTATE CON OTTICA ASIMMETRICA ADATTA PER APPLICAZIONI STRADALI TOTALMENTE SCHEMATI. CERTIFICAZIONE L.P. 19367 E S.M.I. PIANO DI ALTEZZA ADEGUATA AL CONTESTO.
2	APPARECCHIO PER ILLUMINAZIONE FUNZIONALE E STRADA DI PICCOLA DIMENSIONE O DI SOSTITUZIONE DI TESTATE CON OTTICA ASIMMETRICA ADATTA PER APPLICAZIONI STRADALI TOTALMENTE SCHEMATI. CERTIFICAZIONE L.P. 19367 E S.M.I. PIANO DI ALTEZZA ADEGUATA AL CONTESTO.
3	APPARECCHIO PER ILLUMINAZIONE FUNZIONALE E STRADA DI PICCOLA DIMENSIONE O DI SOSTITUZIONE DI TESTATE CON OTTICA ASIMMETRICA ADATTA PER APPLICAZIONI STRADALI TOTALMENTE SCHEMATI. CERTIFICAZIONE L.P. 19367 E S.M.I. PIANO DI ALTEZZA ADEGUATA AL CONTESTO.
4	APPARECCHIO PER ILLUMINAZIONE FUNZIONALE E STRADA DI PICCOLA DIMENSIONE O DI SOSTITUZIONE DI TESTATE CON OTTICA ASIMMETRICA ADATTA PER APPLICAZIONI STRADALI TOTALMENTE SCHEMATI. CERTIFICAZIONE L.P. 19367 E S.M.I. PIANO DI ALTEZZA ADEGUATA AL CONTESTO.
5	APPARECCHIO PER ILLUMINAZIONE FUNZIONALE E STRADA DI PICCOLA DIMENSIONE O DI SOSTITUZIONE DI TESTATE CON OTTICA ASIMMETRICA ADATTA PER APPLICAZIONI STRADALI TOTALMENTE SCHEMATI. CERTIFICAZIONE L.P. 19367 E S.M.I. PIANO DI ALTEZZA ADEGUATA AL CONTESTO.
6	APPARECCHIO PER ILLUMINAZIONE FUNZIONALE E STRADA DI PICCOLA DIMENSIONE O DI SOSTITUZIONE DI TESTATE CON OTTICA ASIMMETRICA ADATTA PER APPLICAZIONI STRADALI TOTALMENTE SCHEMATI. CERTIFICAZIONE L.P. 19367 E S.M.I. PIANO DI ALTEZZA ADEGUATA AL CONTESTO.
7	APPARECCHIO PER ILLUMINAZIONE FUNZIONALE E STRADA DI PICCOLA DIMENSIONE O DI SOSTITUZIONE DI TESTATE CON OTTICA ASIMMETRICA ADATTA PER APPLICAZIONI STRADALI TOTALMENTE SCHEMATI. CERTIFICAZIONE L.P. 19367 E S.M.I. PIANO DI ALTEZZA ADEGUATA AL CONTESTO.
8	APPARECCHIO PER ILLUMINAZIONE FUNZIONALE E STRADA DI PICCOLA DIMENSIONE O DI SOSTITUZIONE DI TESTATE CON OTTICA ASIMMETRICA ADATTA PER APPLICAZIONI STRADALI TOTALMENTE SCHEMATI. CERTIFICAZIONE L.P. 19367 E S.M.I. PIANO DI ALTEZZA ADEGUATA AL CONTESTO.
9	APPARECCHIO PER ILLUMINAZIONE FUNZIONALE E STRADA DI PICCOLA DIMENSIONE O DI SOSTITUZIONE DI TESTATE CON OTTICA ASIMMETRICA ADATTA PER APPLICAZIONI STRADALI TOTALMENTE SCHEMATI. CERTIFICAZIONE L.P. 19367 E S.M.I. PIANO DI ALTEZZA ADEGUATA AL CONTESTO.
10	APPARECCHIO PER ILLUMINAZIONE FUNZIONALE E STRADA DI PICCOLA DIMENSIONE O DI SOSTITUZIONE DI TESTATE CON OTTICA ASIMMETRICA ADATTA PER APPLICAZIONI STRADALI TOTALMENTE SCHEMATI. CERTIFICAZIONE L.P. 19367 E S.M.I. PIANO DI ALTEZZA ADEGUATA AL CONTESTO.
11	APPARECCHIO PER ILLUMINAZIONE FUNZIONALE E STRADA DI PICCOLA DIMENSIONE O DI SOSTITUZIONE DI TESTATE CON OTTICA ASIMMETRICA ADATTA PER APPLICAZIONI STRADALI TOTALMENTE SCHEMATI. CERTIFICAZIONE L.P. 19367 E S.M.I. PIANO DI ALTEZZA ADEGUATA AL CONTESTO.
12	APPARECCHIO PER ILLUMINAZIONE FUNZIONALE E STRADA DI PICCOLA DIMENSIONE O DI SOSTITUZIONE DI TESTATE CON OTTICA ASIMMETRICA ADATTA PER APPLICAZIONI STRADALI TOTALMENTE SCHEMATI. CERTIFICAZIONE L.P. 19367 E S.M.I. PIANO DI ALTEZZA ADEGUATA AL CONTESTO.
13	APPARECCHIO PER ILLUMINAZIONE FUNZIONALE E STRADA DI PICCOLA DIMENSIONE O DI SOSTITUZIONE DI TESTATE CON OTTICA ASIMMETRICA ADATTA PER APPLICAZIONI STRADALI TOTALMENTE SCHEMATI. CERTIFICAZIONE L.P. 19367 E S.M.I. PIANO DI ALTEZZA ADEGUATA AL CONTESTO.
14	APPARECCHIO PER ILLUMINAZIONE FUNZIONALE E STRADA DI PICCOLA DIMENSIONE O DI SOSTITUZIONE DI TESTATE CON OTTICA ASIMMETRICA ADATTA PER APPLICAZIONI STRADALI TOTALMENTE SCHEMATI. CERTIFICAZIONE L.P. 19367 E S.M.I. PIANO DI ALTEZZA ADEGUATA AL CONTESTO.
15	APPARECCHIO PER ILLUMINAZIONE FUNZIONALE E STRADA DI PICCOLA DIMENSIONE O DI SOSTITUZIONE DI TESTATE CON OTTICA ASIMMETRICA ADATTA PER APPLICAZIONI STRADALI TOTALMENTE SCHEMATI. CERTIFICAZIONE L.P. 19367 E S.M.I. PIANO DI ALTEZZA ADEGUATA AL CONTESTO.
16	APPARECCHIO PER ILLUMINAZIONE FUNZIONALE E STRADA DI PICCOLA DIMENSIONE O DI SOSTITUZIONE DI TESTATE CON OTTICA ASIMMETRICA ADATTA PER APPLICAZIONI STRADALI TOTALMENTE SCHEMATI. CERTIFICAZIONE L.P. 19367 E S.M.I. PIANO DI ALTEZZA ADEGUATA AL CONTESTO.

**PARTICOLARITÀ TERRITORIALI**

001	Chiesa di S. Sordani	006	Chiesa parrocchiale di S. Leonardo	011	Giardino, via Giardini
002	Chiesa di S. Maria Assunta	007	Chiesa parrocchiale di S. Leonardo	012	Campo Sportivo località Caricoflav
003	Scuola materna M. R. Gio. Battista Plattoni	008	Centro Sportivo Trento Nord, via Don L. Milani	013	Giardino di Martignano, via dell'Albera
004	Scuola primaria Edoardo Gino Carli	009	Centro Sportivo di Mezza		
005	Parrocchia e cimitero S. Maria Assunta	010	Parco di Mezza		



**COMUNE DI TRENTO**  
Servizio opere di urbanizzazione primaria

## Piano Regolatore di Illuminazione Comunale (P.R.I.C.)

ai sensi della "Legge Provinciale 3 ottobre 2007, n.16 - Risparmio energetico e inquinamento luminoso" e s.m.i.

Titolo Tavola: **Piano di intervento: apparecchi di illuminazione**

Tavola numero: **09.3**      Quadrante n°: **3/11**  
Formato: **A0**      Scala: **1:5000**

REV.	DATA	NOTE
00	09-01-14	Consegna prima stesura
01	16-05-14	Consegna PRIC
02	11-12-15	Consegna PRIC
03	28-01-16	Modifiche richieste in data 05-01-2016
04		
05		
06		

di Ing. R. Quaranta - arch. M. Moroni - arch. M. Biondi  
via Legnano, Via Bolognese 15/A - 38100 Trento  
via Legnano, Via Bolognese 15/A - 38100 Trento  
Tel. 0461/7940 FAX 0461/7771

**BMS**  
ARCHITETTURA  
INGEGNERIA