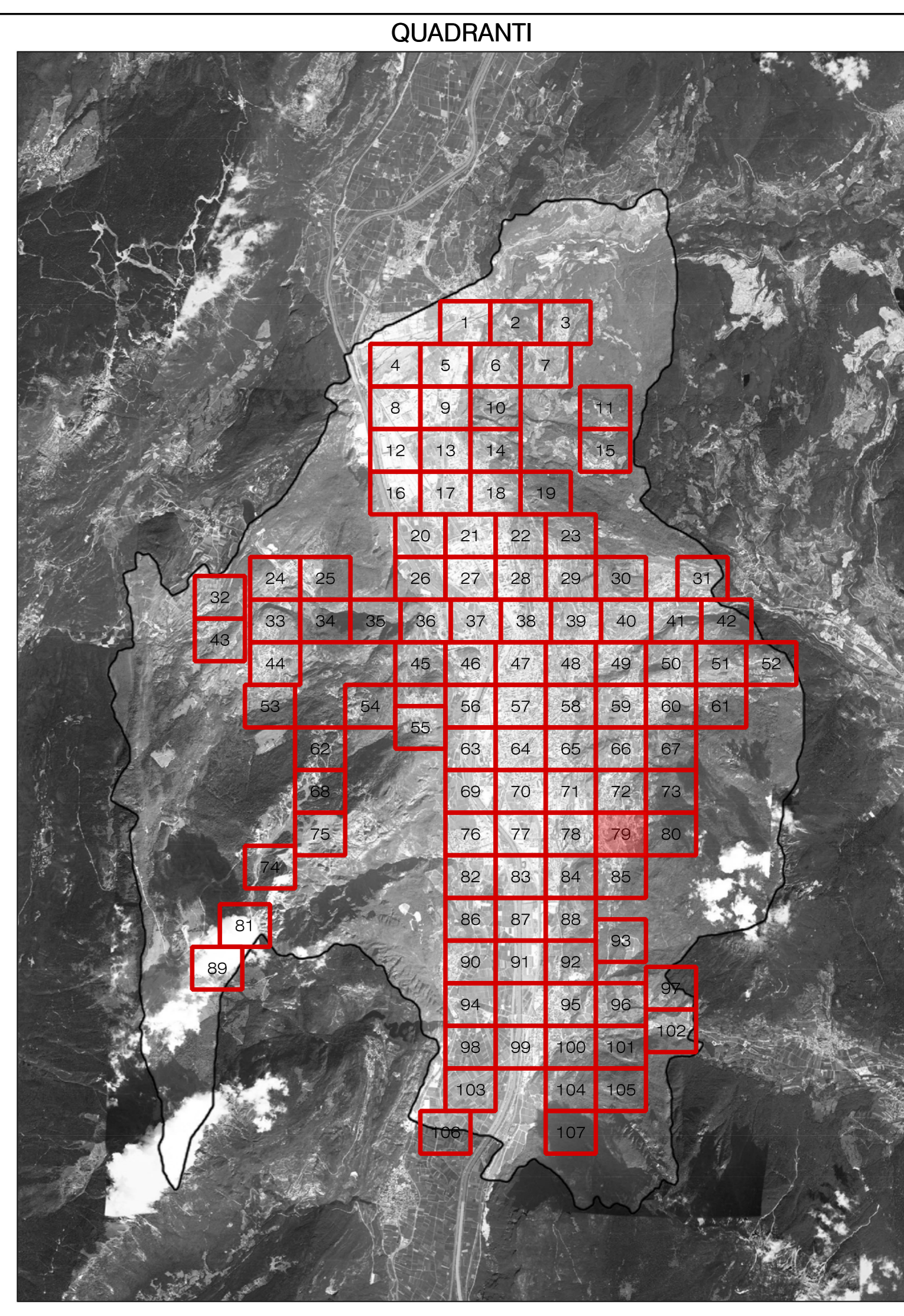


**LEGENDA SORGENTI LUMINOSE (apparecchio principale) - SIMBOLOGIA COMPLESSI ILLUMINANTI**

	ALZOPOLI METALLI	SOFFO ALTA PRESSIONE	SOFFO BASSA PRESSIONE	VAPORI DI MERCURIO	LED	INCANDESCENZA	AD ALZOPOLI	FLUORESCENTE	SORGENTE NON IDENTIFICABILE
--	------------------	----------------------	-----------------------	--------------------	-----	---------------	-------------	--------------	-----------------------------

**CODICE DEL COMPLESSO ILLUMINANTE** (presente ove la scala di visualizzazione lo consenta)

SIMBOLO	DESCRIZIONE	SIMBOLO	DESCRIZIONE	SIMBOLO	DESCRIZIONE
	ARMATURA STRADALE SU PALO		APPARECCHIO DI ARREDO URBANO SU PALO		PROIETTORE PER ILLUMINAZIONE FUNZIONALE DI STRADE E GRANDI AREE INSTALLATO SU PALO
	ARMATURA STRADALE SU SERRAVALLO A PARETE		APPARECCHIO DI ARREDO URBANO SU MENSOLE A PARETE		PROIETTORE PER ILLUMINAZIONE FUNZIONALE DI STRADE E GRANDI AREE INSTALLATO SU SERRAVALLO A PARETE
	APPARECCHIO DECORATIVO SU PALO		ARMATURA STRADALE A SOSPENSIONE SU TESTATA		BOLLARDI PAILETTO GEOMETRICO
	APPARECCHIO DECORATIVO SU MENSOLE A PARETE		TORRE FANAL		APPARECCHIO A CASSATI A TERRA A PARETE
	APPARECCHIO DECORATIVO IN STILE SU PALO DECORATIVO		APPARECCHIO LINEARE		APPARECCHIO DI ILLUMINAZIONE A PARETE E A PARETE INTERNALIZZATO
	APPARECCHIO DECORATIVO IN STILE SU MENSOLE DECORATIVA A PARETE		PROIETTORE PER ILLUMINAZIONE ARTISTICA SU PALO		APPARECCHIO A SOSPENSIONE INTERNALIZZATO
	LANTERNA IN STILE SU PALO DECORATIVO		PROIETTORE PER ILLUMINAZIONE ARTISTICA SU SERRAVALLO		APPARECCHIO DI ILLUMINAZIONE A PARETE CON PARETE INTERNALIZZATO
	LANTERNA IN STILE SU MENSOLE DECORATIVA A PARETE		PROIETTORE PER ILLUMINAZIONE FUNZIONALE INSTALLATO IN POSIZIONE SOTTOGIACENTE		INSEGNA LUMINOSA



**COMUNE DI TRENTO**  
Servizio opere di urbanizzazione primaria

## Piano Regolatore di Illuminazione Comunale (P.R.I.C.)

ai sensi della "Legge Provinciale 3 ottobre 2007, n.16 - Risparmio energetico e inquinamento luminoso" e s.m.i.

**Titolo Tavola: Censimento puntuale degli impianti di illuminazione di proprietà Terzi**

Tavola numero: **05.79**      Quadrante n°: **79/107**  
 Formato: **A0**      Scala: **1:1000**

REV.	DATA	NOTE
00	09-01-14	Consegna prima stesura
01	16-05-14	Consegna FASE 1
02	11-12-15	Consegna PRIC
03		
04		
05		
06		

di Ing. R. Guadella - arch. M. Morassut - arch. M. Biondi  
 sede legale: Via Boscaccio 15/A - 38100 Trento  
 sede operativa: Via Garibaldi 10 - 38100 Trento  
 TEL. 0461/7942 FAX 0461/7711  
 www.ingegneri.it