

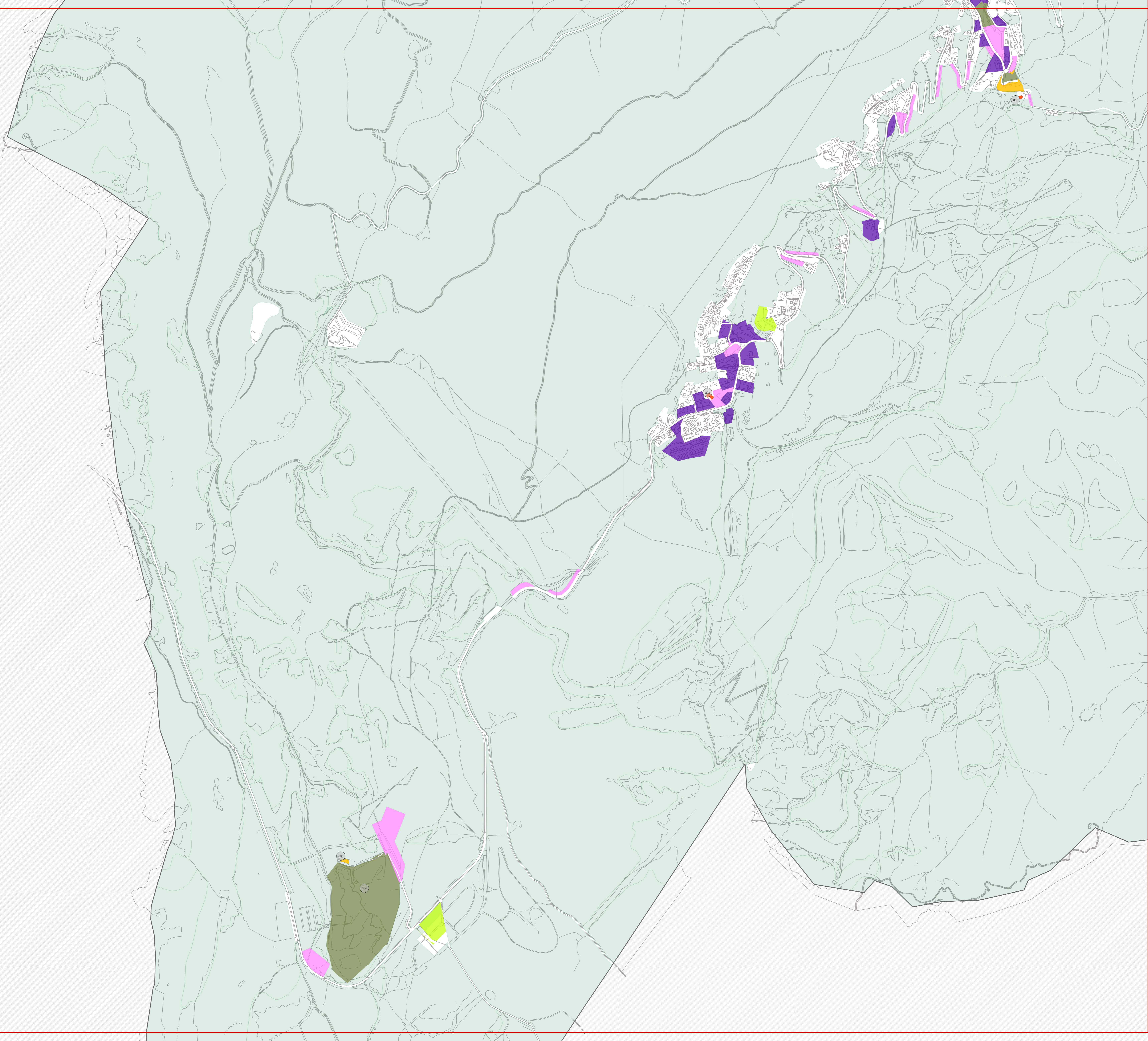
**CONSISTENZA DELLE AREE OMOGENEE**  
(Rif. Punto XI, 5), art. 11 dell'Allegato I del Piano provinciale

	AREA INSEDIAMENTI STORICI
	PERIMETRO INSEDIAMENTI STORICI
	AREE A PREVALENZA RESIDENZIALE
	AREE A PREVALENZA RESIDENZIALE DI ESPANSIONE
	AREE A PREVALENZA PRODUTTIVA
	AREE A PREVALENZA PRODUTTIVA DI ESPANSIONE
	AREE A PREVALENZA COMMERCIALE, TERZIARIO, RICETTIVA
	AREE A DESTINAZIONE AGRICOLA, A BOSCO A PASCOLO E IMPRODUTTIVE

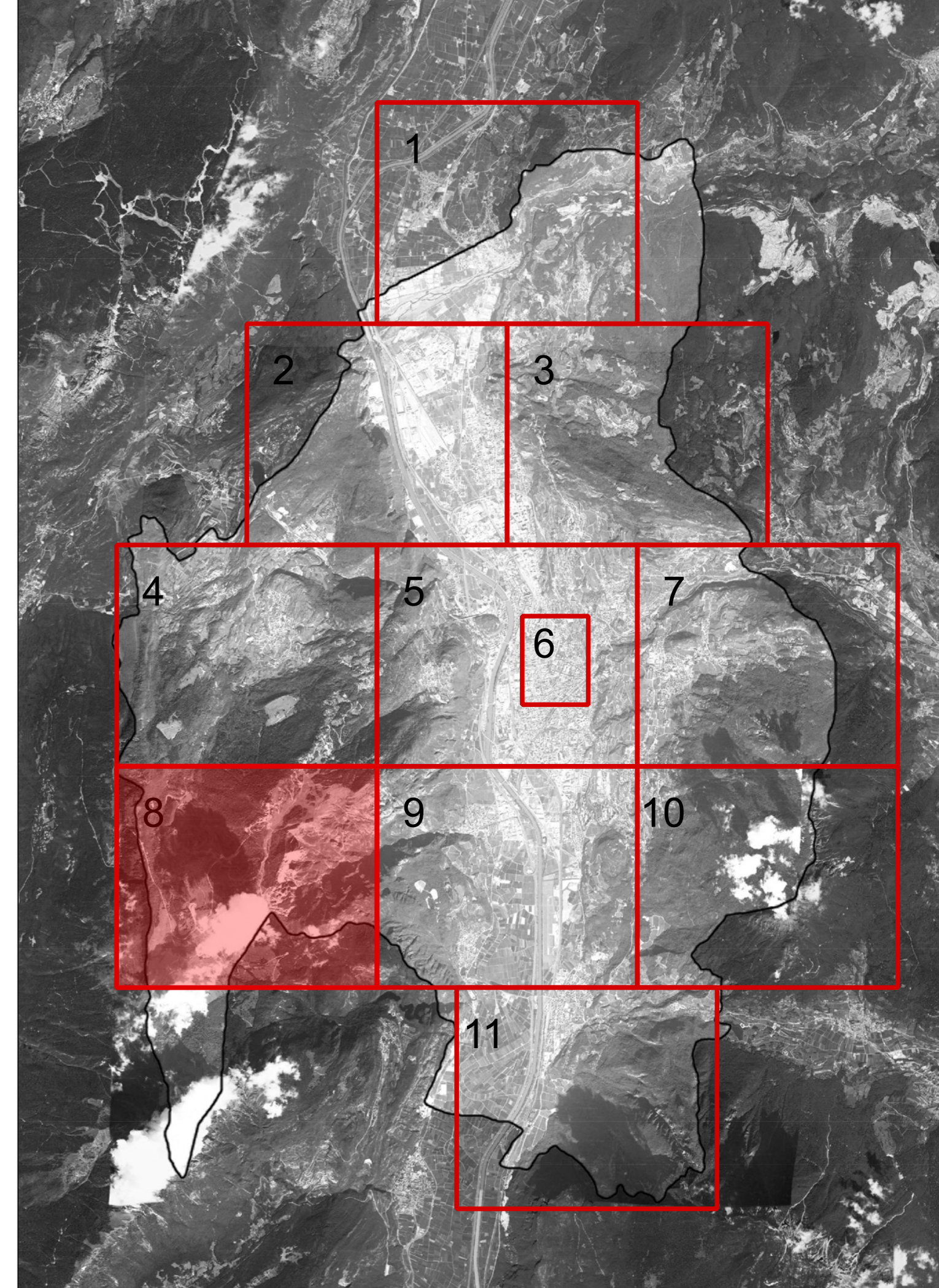
  

PARTICOLARITÀ TERRITORIALI	
	EVIDENZE STORICHE E ARCHITETTONICHE
	EVIDENZE FUNZIONALI
	IMPIANTI SPORTIVI
	AREE VERDI E GIARDINI PUBBLICI
	PARCHEGGI PRINCIPALI
	STRUTTURE OSPEDALIERE/ASSISTENZIALI
	PERCORSI CICLABILI IN PROGETTO
	VIABILITÀ IN PROGETTO

	Chiosetto Vason		Rifugio Wite
	Chiesa di Vason, strada di Vason		Quadrino Bolentino Wite



**QUADRANTI**



**COMUNE DI TRENTO**  
Servizio opere di urbanizzazione primaria

**Piano Regolatore di Illuminazione Comunale (P.R.I.C.)**  
ai sensi della "Legge Provinciale 3 ottobre 2007, n.16 - Risparmio energetico e inquinamento luminoso" e s.m.i.

Titolo Tavola: **Consistenza delle aree omogenee, escluse infrastrutture viarie**  
(Cfr. Tav. 02 Classificazione delle strade)  
Tavola numero: **01.8** Quadrante n°: **8/11**  
Formato: **A0** Scala: **1:5000**



REV.	DATA	NOTE
00	09-01-14	Consegna prima stesura
01	16-05-14	Consegna FASE 1
02	11-12-15	Consegna PRIC
03		
04		
05		
06		

ing. R. Gualdré arch. M. Morosini arch. M. Biondi  
via Legato, Via Bolognese 15/A - 38100 Trento  
www.gualdré.it - Tel. 0461/777777  
www.biondi.it - Tel. 0461/777777

**BMS**  
ARCHITETTURA  
INGEGNERIA