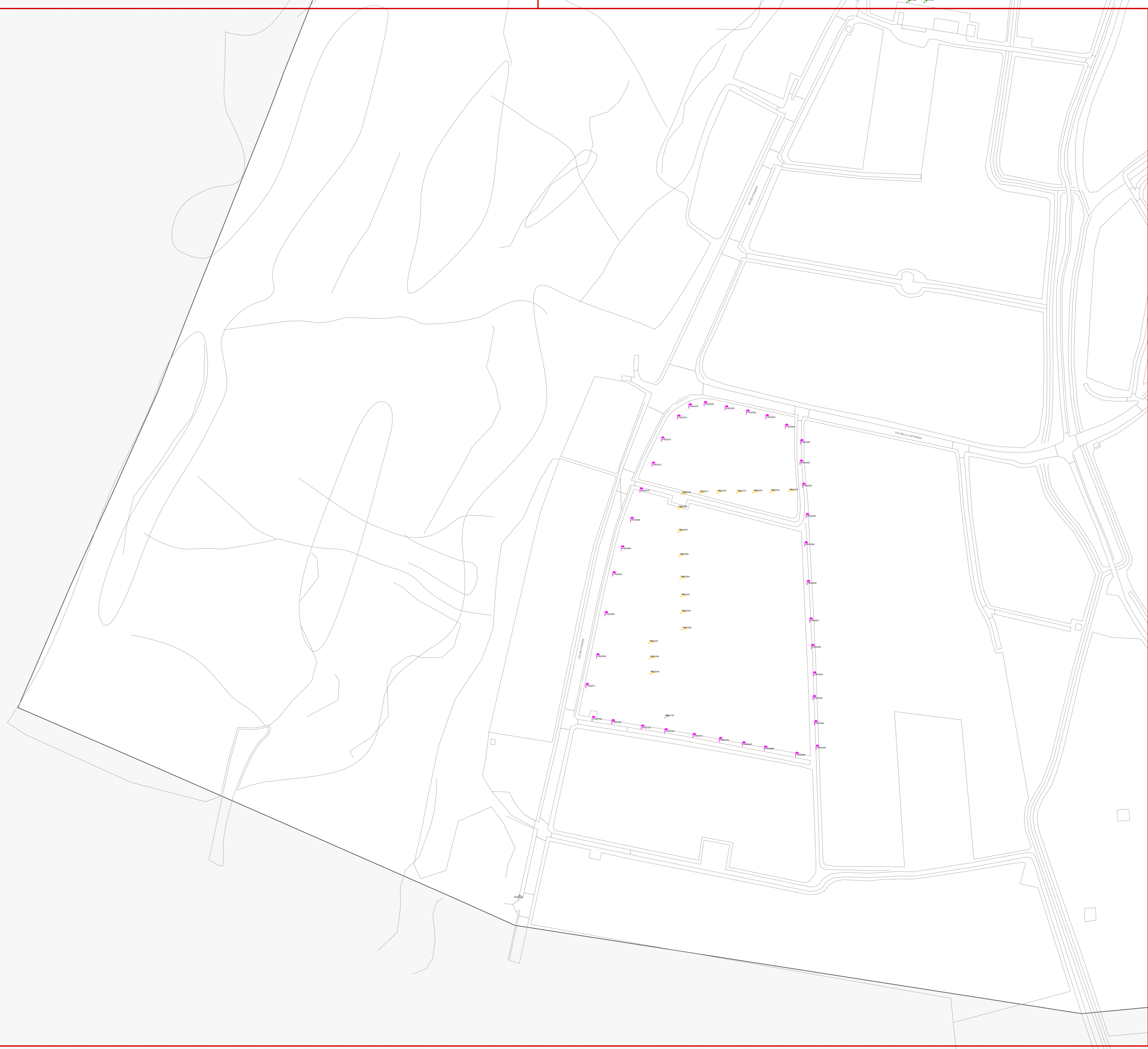
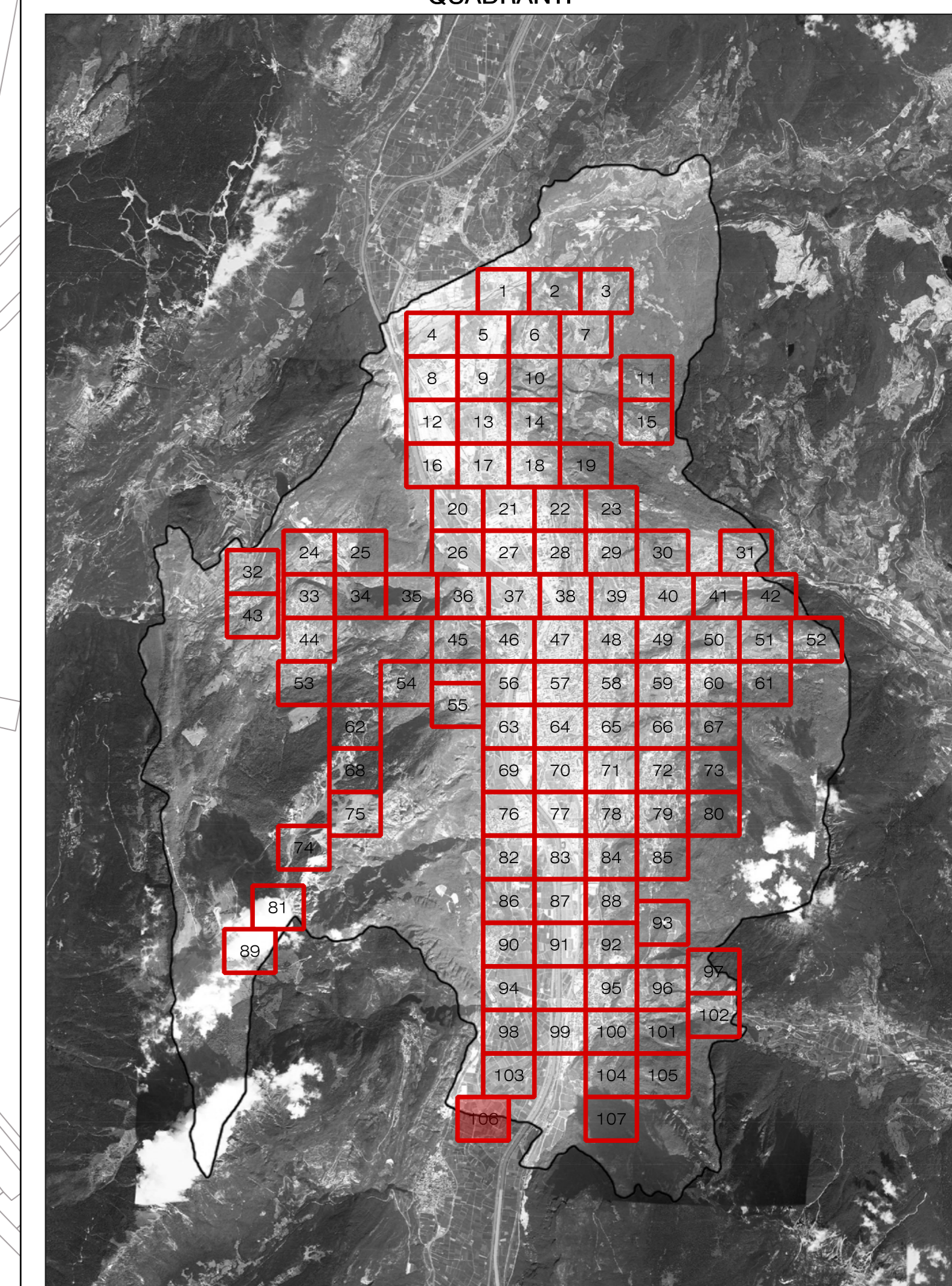


CODICE DEL COMPLESSO ILLUMINANTE (presente ove la scala di visualizzazione lo consenta) ———— TPOLOGIA COMPLESSO ILLUMINANTE

| SIMBOLO | DESCRIZIONE | SIMBOLO | DESCRIZIONE | SIMBOLO | DESCRIZIONE |
|---------|--|---------|---|---------|--|
| | ARMATURA STRADALE SU PALO | | APPARECCHIO DI ARBUSTO URBANO SU PALO | | PROIETTORE PER ILLUMINAZIONE FUNZIONALE DI STRADE E GRANDI AREE INSTALLATO SU PALO |
| | ARMATURA STRADALE SU BRACCIO A PARETE | | APPARECCHIO DI ARBUSTO URBANO SU MENSOLE A PARETE | | PROIETTORE PER ILLUMINAZIONE FUNZIONALE DI STRADE E GRANDI AREE INSTALLATO SU SOTTOSTRADA PARETE |
| | APPARECCHIO DECORATIVO SU PALO | | ARMATURA STRADALE A SOSPENSIONE SU TESTATA | | BOLLARDI PALETTE GEOMETRICO |
| | APPARECCHIO DECORATIVO SU MENSOLE A PARETE | | TORRE FANAL | | APPARECCHIO ACASSATI A TERRA O A PARETE |
| | APPARECCHIO DECORATIVO IN STILE SU PALO DECORATIVO | | APPARECCHIO LINEARE | | APPARECCHIO DI ILLUMINAZIONE A PIAFFONE O A PARETE INTERNALIZZATO |
| | APPARECCHIO DECORATIVO IN STILE SU MENSOLE DECORATIVA A PARETE | | PROIETTORE PER ILLUMINAZIONE ARTISTICA SU PALO | | APPARECCHIO A SOSPENSIONE INTERNALIZZATO |
| | LANTERNA IN STILE SU PALO DECORATIVO | | PROIETTORE PER ILLUMINAZIONE ARTISTICA SU BRACCIO | | APPARECCHIO DI ILLUMINAZIONE A PIAFFONE O A PARETE |
| | LANTERNA IN STILE SU MENSOLE DECORATIVA A PARETE | | PROIETTORE PER ILLUMINAZIONE FUNZIONALE INSTALLATO IN POSIZIONE SOTTOSTRADA | | INSEGNA LUMINOSA |

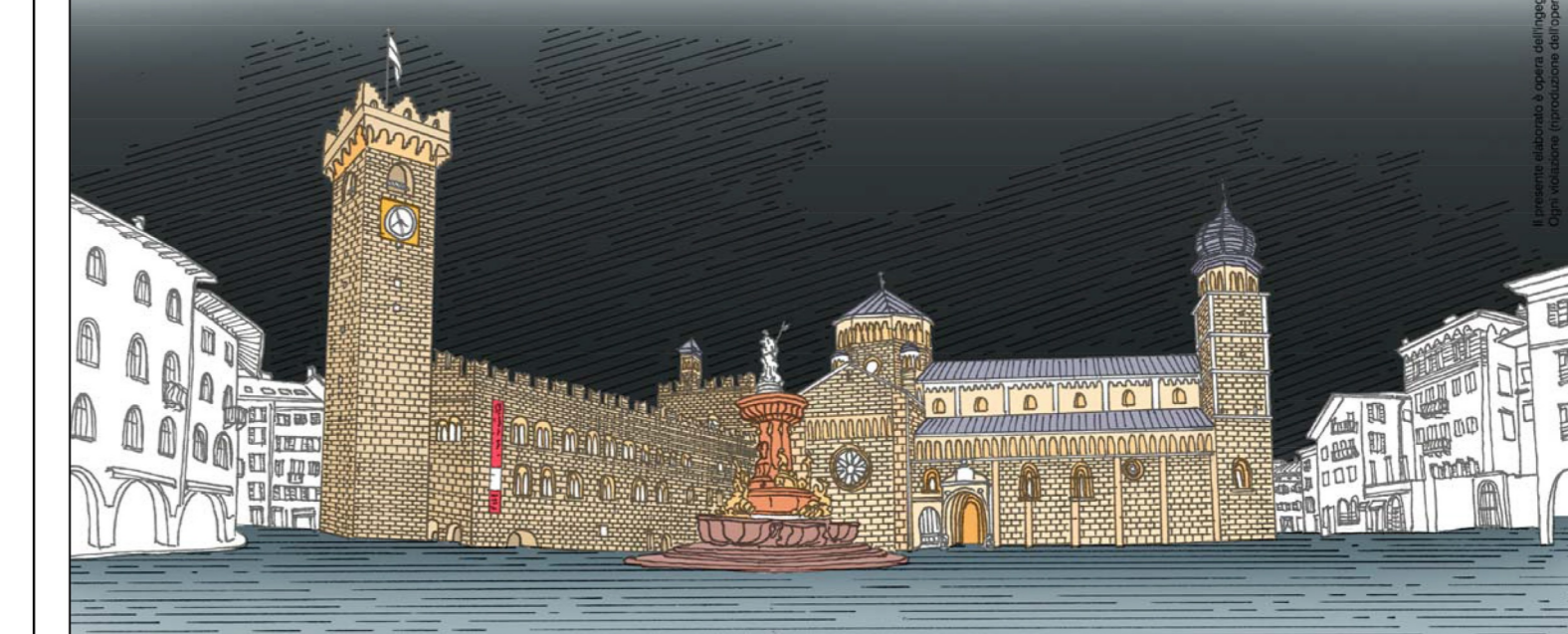


QUADRANTI



Piano Regolatore di Illuminazione Comunale (P.R.I.C.)
 ai sensi della "Legge Provinciale 3 ottobre 2007, n.16 - Risparmio energetico e inquinamento luminoso" e s.m.i.

Titolo Tavola: **Censimento puntuale degli impianti di illuminazione di proprietà Terzi**
 Tavola numero: **05.106** Quadrante n°: **106/107**
 Formato: **A0** Scala: **1:1000**



| REV. | DATA | NOTE |
|------|----------|------------------------|
| 00 | 09-01-14 | Consegna prima stesura |
| 01 | 16-05-14 | Consegna FASE 1 |
| 02 | 11-12-15 | Consegna PRIC |
| 03 | | |
| 04 | | |
| 05 | | |
| 06 | | |

