

simbolo	descrizione
-----	Rete viaria che attraversa ambiti morfologici diversi
-----	Rete viaria in ambito prevalentemente residenziale
-----	Rete viaria in ambito prevalentemente produttivo

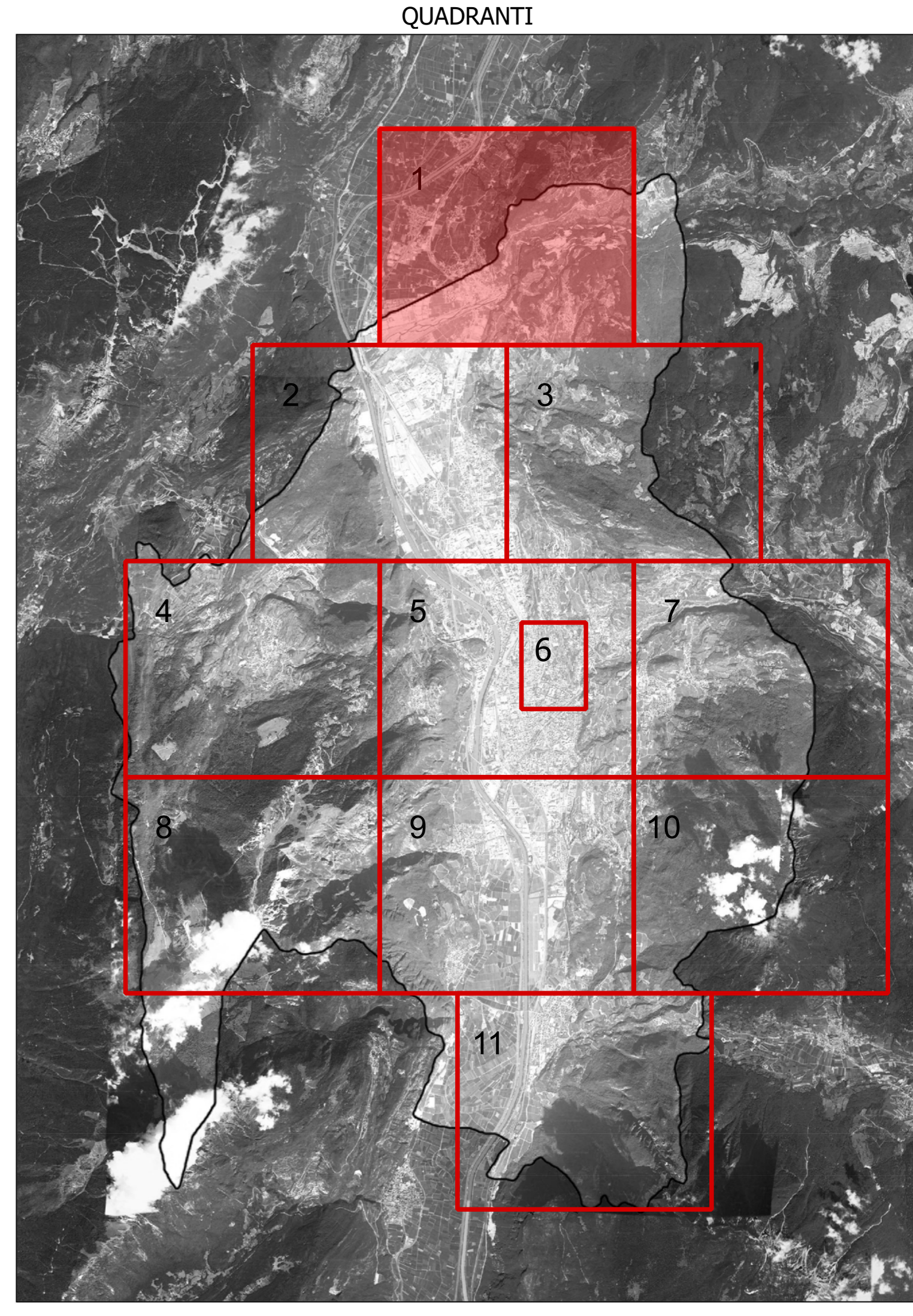
CLASSIFICAZIONE DELLE STRADE		
(Rif. art. 4 comma 1.b) della L.P. 16/07 e art. 6 norma UNI 11248)		
<b>A</b>	Assimilabile a: - Autostrade extraurbane	130-150 ME1
<b>B</b>	Assimilabile a: a) Strade extraurbane principali	110 ME2
<b>C</b>	Assimilabile a: a) Strade extraurbane secondarie	70-90 ME2
<b>C</b>	Assimilabile a: b) Strade extraurbane secondarie	50 ME3b
<b>D</b>	Assimilabile a: - Strade urbane di scorrimento veloce	70 ME2
<b>E</b>	Assimilabile a: a) Strade urbane interquartiere	50 ME2
<b>E</b>	Assimilabile a: b) Strade urbane di quartiere	50 ME3b
<b>F</b>	Assimilabile a: b) Strade locali extraurbane	50 ME3b
<b>F</b>	Assimilabile a: c) Strade locali urbane	50 ME3b
<b>F</b>	Assimilabile a: d) Strade locali urbane: centro storico, nuclei urbanistici, zone 30	30 CE3
<b>F</b>	Assimilabile a: f) Strade locali urbane: aree pedonali	5 CE4/52
<b>F</b>	Assimilabile a: g) Strade locali urbane: aree pedonali (aree pedonali, percorsi, percorsi di attraversamento)	5 CE4/52
<b>-</b>	Assimilabile a: - Strade a destinazione particolare (art. 3.5 D.M. 06/09/2001)	30 S2
<b>CICLABILE</b>	Assimilabile a: -	S2

LEGENDA	
simbolo	descrizione
-----	Rete viaria che attraversa ambiti morfologici diversi
-----	Rete viaria in ambito prevalentemente residenziale
-----	Rete viaria in ambito prevalentemente produttivo

**CLASSIFICAZIONE DELLE STRADE**  
(Rif. art. 4 comma 1.b) della L.P. 16/07 e art. 6 norma UNI 11248)

- Nuovo Codice della Strada (d.lgs. 30 aprile 1992, n. 285 e s.m.l.)
- Decreto del Ministero delle Infrastrutture e dei Trasporti del 5 novembre 2001 (Norme funzionali e geometriche per la costruzione delle strade)
- Norma UNI 11248 (Illuminazione stradale. Selezione delle categorie illuminotecniche)
- Piano Urbano della Mobilità, Comune di Trento - Agosto 2010



**COMUNE DI TRENTO**  
Servizio opere di urbanizzazione primaria

## Piano Regolatore di Illuminazione Comunale (P.R.I.C.)

ai sensi della "Legge Provinciale 3 ottobre 2007, n. 16 - Riforma energetica e inquinamento luminoso" e s.m.i.

**Titolo Tavola: Classificazione delle strade**  
(Rif. art. 4 comma 1.b) della L.P. 16/07 e art. 6 norma UNI 11248)

Tavola numero: **02.1**      Quadrante n°: **1/11**  
Formato: **A0\***      Scala: **1:5000**

REV.	DATA	NOTE
00	09-01-14	Consegna prima stesura
01	16-05-14	Consegna FASE 1
02	11-12-15	Consegna PRIC
03		
04		
05		
06		

ing. R. Quaranta - arch. M. Morandi - arch. M. Sola  
via Legato, Via Buonarroti 15/A - 38100 Trento  
web: operamr.it - email: info@operamr.it - tel. 0461/764771 - fax: 0461/764772  
www.operamr.it