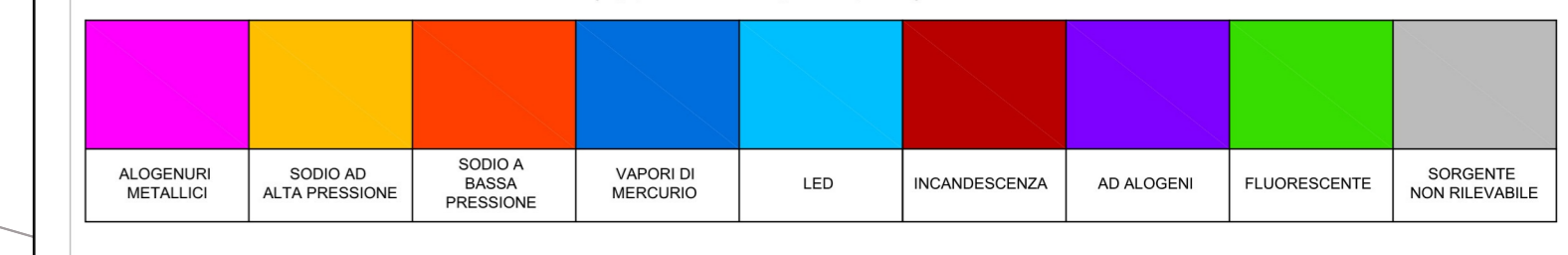


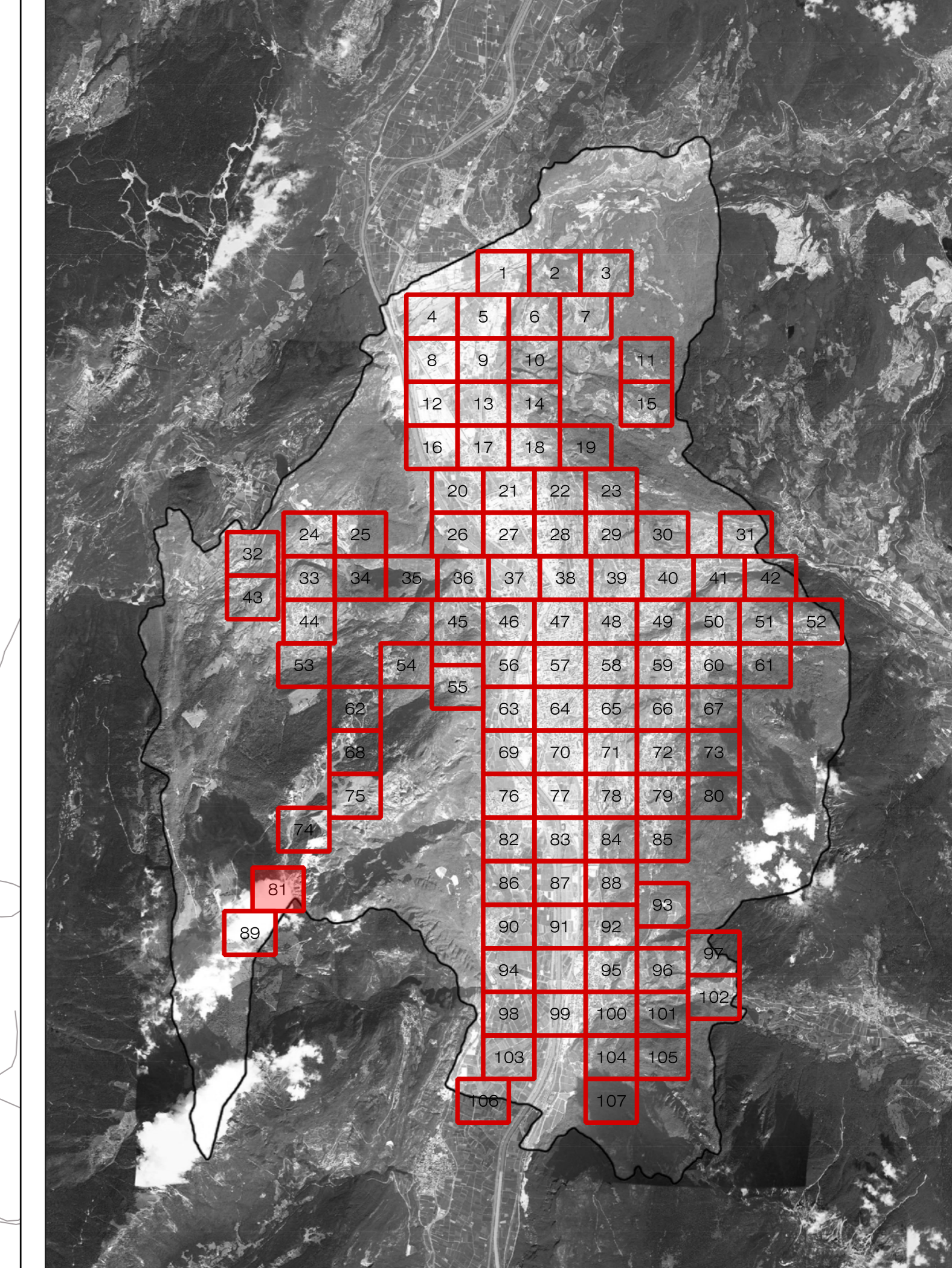
LEGENDA SORGENTI LUMINOSE (apparecchio principale) - SIMBOLOGIA COMPLESSI ILLUMINANTI



CODICE DEL COMPLESSO ILLUMINANTE (presente ove la scala di visualizzazione lo consenta) ———— TPOLOGIA COMPLESSO ILLUMINANTE

DESCRIZIONE	DESCRIZIONE	DESCRIZIONE
ARMATURA STRADALE SU PALO	APPARECCHIO DI ARREDO URBANO SU PALO	PROTETTORE PER ILLUMINAZIONE FUNZIONALE DI STRADE E GRANDI AREE INSTALLATO SU PALO
ARMATURA STRADALE SU BRACCIO A PARETE	APPARECCHIO DI ARREDO URBANO SU MENSOLE A PARETE	PROTETTORE PER ILLUMINAZIONE FUNZIONALE DI STRADE E GRANDI AREE INSTALLATO SU SOTTOSTRUKA A PARETE
APPARECCHIO DECORATIVO SU PALO	ARMATURA STRADALE A SOSPENSIONE SU TESTATA	BOLLARDI PALETTE GEOMETRICO
APPARECCHIO DECORATIVO SU MENSOLE A PARETE	TORRE FANAL	APPARECCHIO A CASSATI A TERRA O A PARETE
APPARECCHIO DECORATIVO IN STILE SU PALO DECORATIVO	APPARECCHIO LINEARE	APPARECCHIO DI ILLUMINAZIONE A FLUORESCENTE A PARETE INTERNALIZZATO
APPARECCHIO DECORATIVO IN STILE SU MENSOLE DECORATIVA A PARETE	PROTETTORE PER ILLUMINAZIONE ARTISTICA SU PALO	APPARECCHIO A SOSPENSIONE INTERNALIZZATO
LANTERNA IN STILE SU PALO DECORATIVO	PROTETTORE PER ILLUMINAZIONE ARTISTICA SU BRACCIO	APPARECCHIO DI ILLUMINAZIONE A FLUORESCENTE A PARETE
LANTERNA IN STILE SU MENSOLE DECORATIVA A PARETE	PROTETTORE PER ILLUMINAZIONE FUNZIONALE INSTALLATO IN POSIZIONE SOTTOSTRUKA	INSEGNA LUMINOSA

QUADRANTI





COMUNE DI TRENTO
Servizio opere di urbanizzazione primaria

Piano Regolatore di Illuminazione Comunale (P.R.I.C.)

ai sensi della "Legge Provinciale 3 ottobre 2007, n.16 - Risparmio energetico e inquinamento luminoso" e s.m.

Titolo Tavola: **Censimento puntuale degli impianti di illuminazione di proprietà Terzi**

Tavola numero: **05.81**

Formato: **A0**

Quadrante n°: **81/107**

Scala: **1:1000**



REV.	DATA	NOTE
00	09-01-14	Consegna prima stesura
01	16-05-14	Consegna FASE 1
02	11-12-15	Consegna PRIC
03		
04		
05		
06		

di Ing. R. Guarnotta - arch. M. Mariani - arch. M. Biondi
 sede legale: Via Bolognese 15/A - 38100 Trento
 sede operativa: Via Sallustiana 10 - 38100 Trento
 TEL. 0461/7942 FAX 0461/7771
 www.ingr.it

