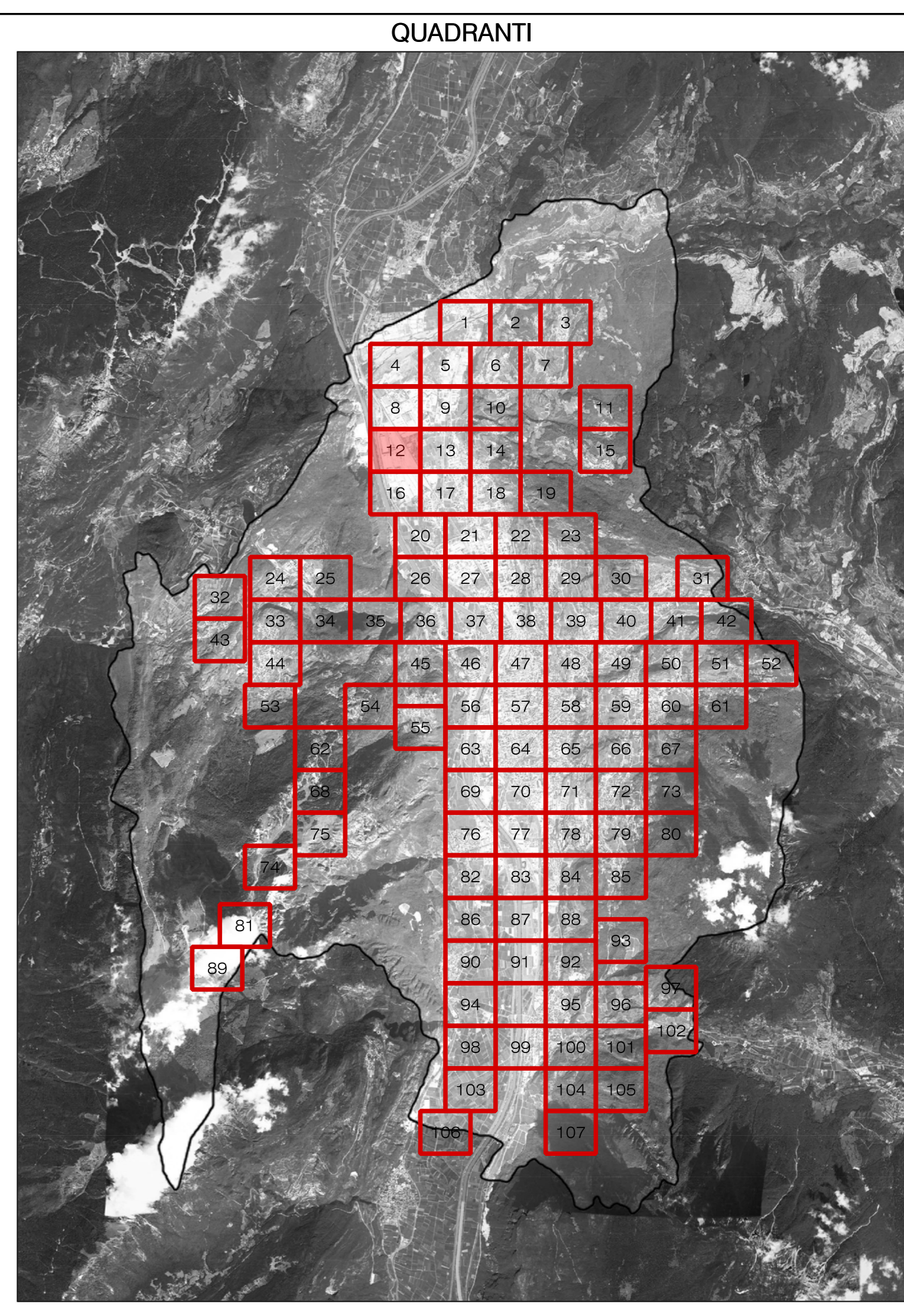


LEGENDA SORGENTI LUMINOSE (apparecchio principale) - SIMBOLOGIA COMPLESSI ILLUMINANTI

	ALZOPOLI METALLI		BOZZA ALTA PRESSIONE		BOZZA A PRESSIONE		VANTORI DI MESSAGGIO		LED		INCANDESCENZA		AD ALZOPOLI		FLUORESCENTE		SORGENTE NON IDENTIFICABILE
--	------------------	--	----------------------	--	-------------------	--	----------------------	--	-----	--	---------------	--	-------------	--	--------------	--	-----------------------------

CODICE DEL COMPLESSO ILLUMINANTE (presente ove la scala di visualizzazione lo consenta)

TIPOLOGIA COMPLESSO ILLUMINANTE	TIPOLOGIA COMPLESSO ILLUMINANTE	TIPOLOGIA COMPLESSO ILLUMINANTE			
	ARMATURA STRADALE SU PALO		APPARECCHIO DI ARREDO URBANO SU PALO		PROIETTORE PER ILLUMINAZIONE FUNZIONALE DI STRADE E GRANDI AREE INSTALLATO SU PALO
	ARMATURA STRADALE SU SERRANDA A PARETE		APPARECCHIO DI ARREDO URBANO SU MENSOLO A PARETE		PROIETTORE PER ILLUMINAZIONE FUNZIONALE DI STRADE E GRANDI AREE INSTALLATO SU SOTTOSTRADA A PARETE
	APPARECCHIO DECORATIVO SU PALO		ARMATURA STRADALE A SOSPENSIONE SU TESTATA		BOLLARDI PALETTE SEGNALETICO
	APPARECCHIO DECORATIVO SU MENSOLO A PARETE		TORRE FANAL		APPARECCHIO A CASSETTO A TERRA A PARETE
	APPARECCHIO DECORATIVO IN STILE SU PALO DECORATIVO		APPARECCHIO LINEARE		APPARECCHIO DI ILLUMINAZIONE A FLUORESCENZA A PARETE INTERNALIZZATO
	APPARECCHIO DECORATIVO IN STILE SU MENSOLO DECORATIVO A PARETE		PROIETTORE PER ILLUMINAZIONE ARTISTICA SU PALO		APPARECCHIO A SOSPENSIONE INTERNALIZZATO
	LANTERNA IN STILE SU PALO DECORATIVO		PROIETTORE PER ILLUMINAZIONE ARTISTICA SU SERRANDA		APPARECCHIO DI ILLUMINAZIONE A FLUORESCENZA A PARETE
	LANTERNA IN STILE SU MENSOLO DECORATIVO A PARETE		PROIETTORE PER ILLUMINAZIONE FUNZIONALE INSTALLATO IN POSIZIONE SOTTOSTRADA		INSEGNA LUMINOSA



COMUNE DI TRENTO
Servizio opere di urbanizzazione primaria

Piano Regolatore di Illuminazione Comunale (P.R.I.C.)

ai sensi della "Legge Provinciale 3 ottobre 2007, n.16 - Risparmio energetico e inquinamento luminoso" e s.m.i.

Titolo Tavola: **Censimento puntuale degli impianti di illuminazione di proprietà Terzi**

Tavola numero: **05.12** Quadrante n°: **12/107**
 Formato: **A0** Scala: **1:1000**

REV.	DATA	NOTE
00	09-01-14	Consegna prima stesura
01	16-05-14	Consegna FASE 1
02	11-12-15	Consegna PRIC
03		
04		
05		
06		

di Ing. R. Guadagni arch. M. Morozzi arch. M. Biondi
 sede legale: Via Boscovigo 15/A - 38100 Trento
 sede operativa: Via S. Quirico 10/A - 38100 Trento
 TEL. 0461/9942 FAX 0461/977121
 www.ingegneri.it