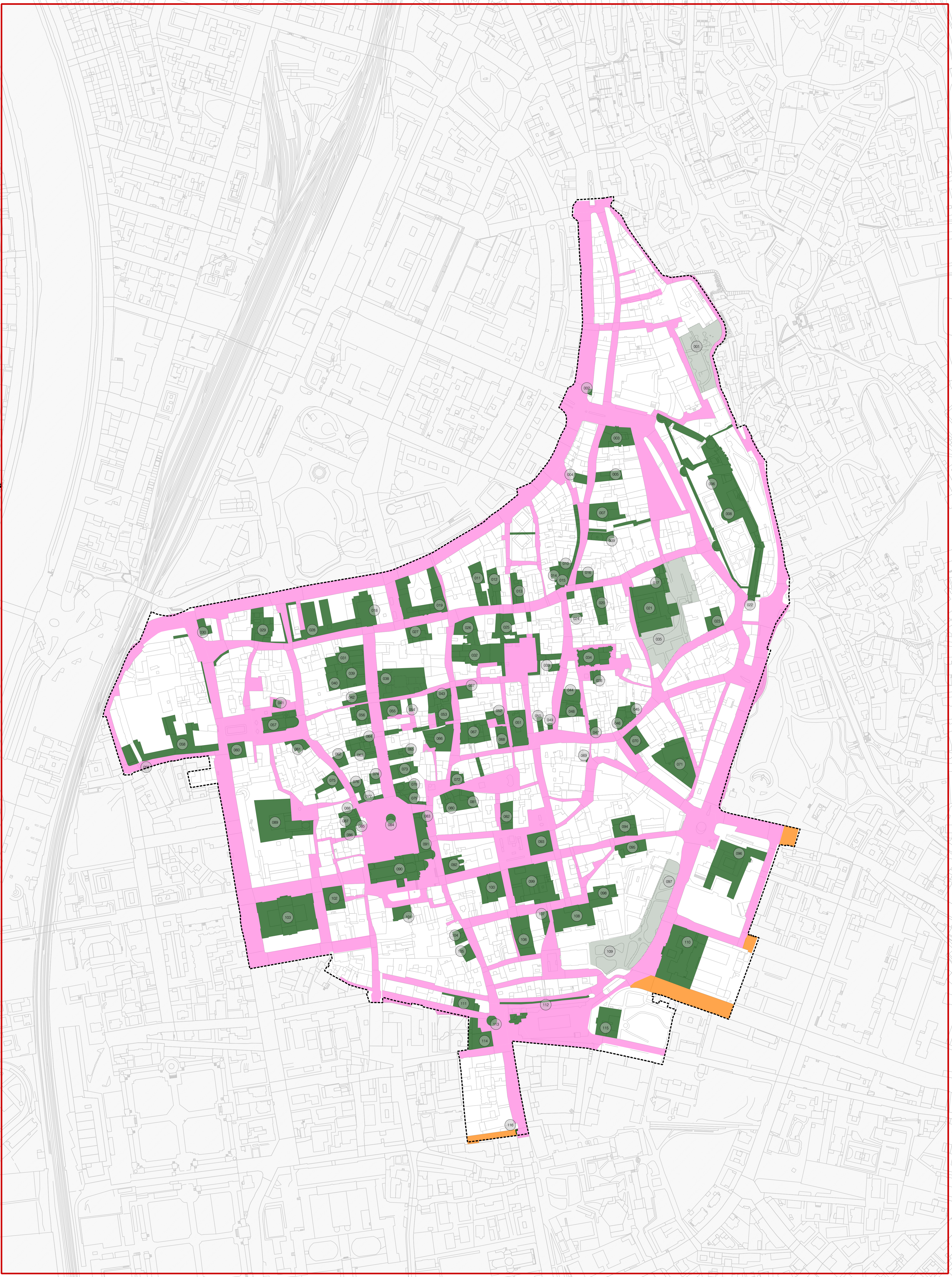


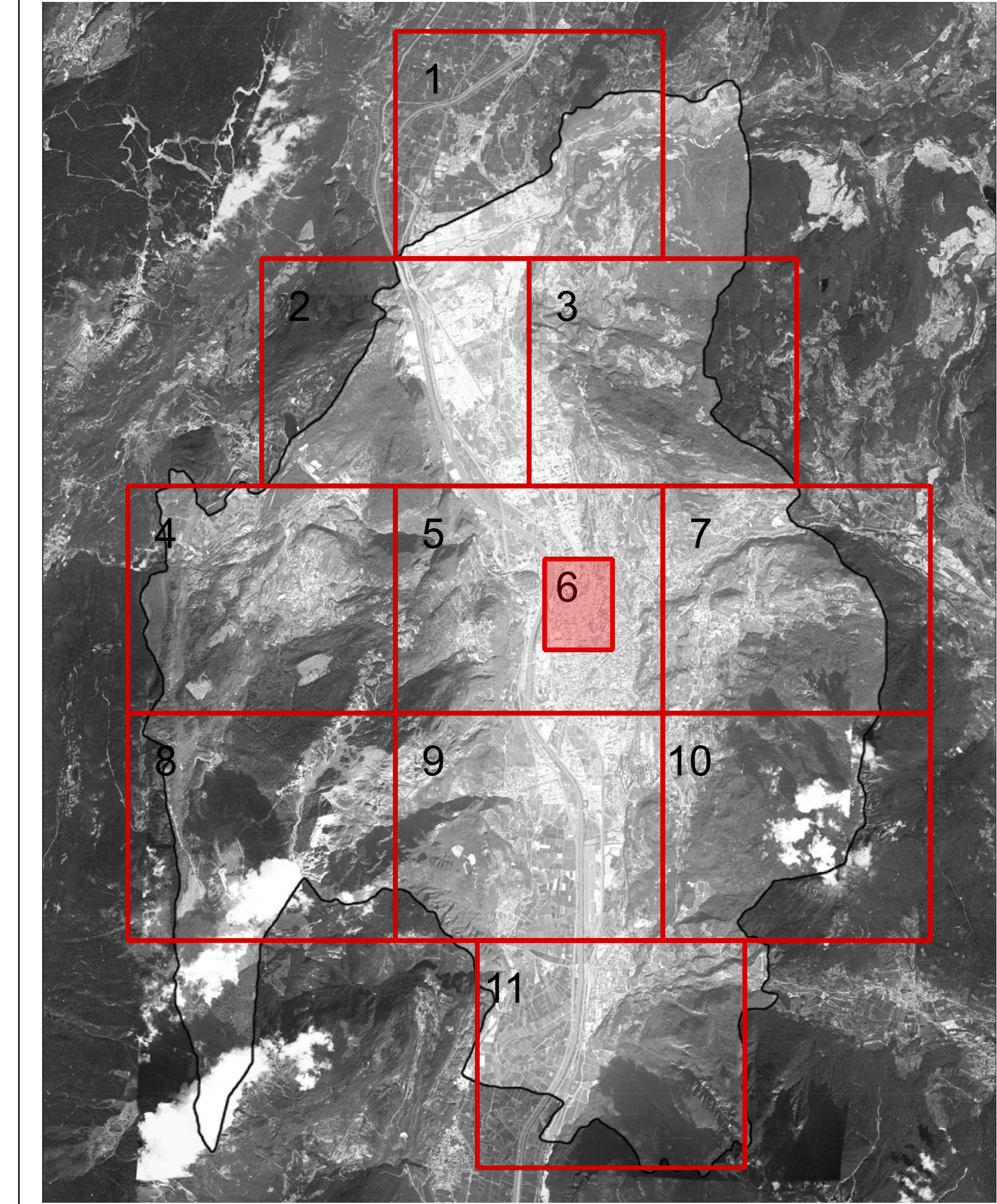
**PARTICULARITÀ TERRITORIALI**

- 001 Quadrino della Predara
- 002 Torre Verde
- 003 Palazzo Trautmannsdorf Saraceni
- 004 Casa Foresti
- 005 Casa in via del Suffragio n.20
- 006 Castello del Buonconsiglio: Castelvecchio
- 007 Casa a Prato
- 008 Castello del Buonconsiglio: Magno Palazzo
- 009 Chiesa di S. Maria del Suffragio
- 010 Casa Anepi
- 011 Palazzo Trentini (Sede Consiglio Provinciale)
- 012 Palazzo Saraceni Piedrotti
- 013 Palazzo Salvatori
- 014 Casa Bazzani
- 015 Casa al Carbone
- 016 Palazzo del Monte
- 017 Monastero di San Marco
- 018 Chiesa di San Francesco Saverio
- 019 Palazzo Fugger Galasso
- 020 Casa dei Savelli
- 021 Chiesa di San Marco
- 022 Castello del Buonconsiglio: Torre dell'Aquila
- 023 Palazzo Woksteinen
- 024 Casa in via San Pietro 7
- 025 Galleria Caruar
- 026 Casa Nogolina Guarneri
- 027 Palazzo Thun Meneghini
- 028 Collegio dei Gesuiti (Archivio di Stato e Biblioteca Comunale)
- 029 Casa Bertelli di Montè Giglio
- 030 Torre Vanga
- 031 Palazzo Vololini Bonaruti
- 032 Palazzo Festi e Teatro Sociale
- 033 Casa Torre de Negri
- 034 Chiesa di San Pietro
- 035 Giardino di San Marco
- 036 Oratorio di Sant'Anna
- 037 Palazzo Cazzuffi
- 038 Palazzo Thun (Municipio)
- 039 Casa in via Balbiani 18
- 040 Palazzo Piroa Genova
- 041 Battistero di S. Giovanni
- 042 Palazzo del Canopo
- 043 Palazzo Alberti - Contrada di S. Benedetto
- 044 Palazzo Genovesi
- 045 Scuola secondaria di I grado Arn. Conserv. Borpomi
- 046 Palazzo Consolati - Conservatorio
- 047 Casa Schirripa
- 048 Palazzo Parisi
- 049 Torre Barotti
- 050 Casa Valentini
- 051 Palazzo Bortolazzi
- 052 Palazzo Mirana
- 053 Casa Piatelli
- 054 Casa di via delle Ome 16
- 055 Palazzo Sardegna Maffei
- 056 Palazzo Quella (Alberti-Coleo)
- 057 Chiesa di S. Maria Maggiore
- 058 Propositoria e chiesa di Santa Margherita
- 059 Prata di S. Margherita
- 060 Casa Ranzi
- 061 Palazzo Alberti - Contrada di S. Maria Maggiore
- 062 Torre della Tromba
- 063 Municipio Vecchio
- 064 Palazzo Tronzi
- 065 Palazzo Maffati Ferrati
- 066 Palazzo Baldoirini
- 067 Palazzo Tabarelli
- 068 Palazzo Genovesi
- 069 Fontane e medagione con testa equina
- 070 Palazzo Firmian
- 071 Oratorio S. Pietro
- 072 Palazzo Gallicioni
- 073 Palazzo Maffati Marzani
- 074 Torre Mozza
- 075 Palazzo Gallo
- 076 Casa Foresti
- 077 Casa de Negri
- 078 Casa Crivelli Belleasini
- 079 Chiesa della SS. Annunziata
- 080 Casa Cazzuffi Rella
- 081 Palazzo Ghelli
- 082 Palazzo Lodron Zippel
- 083 Palazzo Vololini
- 084 Torre Civica
- 084 Fontana del Nettuno
- 085 Casa Merlin
- 086 Casa Baldani
- 087 Casa Crivelli Belleasini
- 088 Casa Ghisoni
- 088 Monastero di Santa Coronata (S. Cuore)
- 090 Cattedrale di San Vigilio, Duomo di Trento
- 091 Palazzo Pretorio
- 092 Palazzo Consoli
- 093 Palazzo della Banca d'Italia
- 094 Palazzo Michon
- 095 Palazzo Lodron
- 096 Chiesa e monastero di San Francesco
- 097 Giardino di Isago Pignatelli
- 098 Chiesa della SS. Trinita
- 098 Palazzo delle Poste
- 100 Palazzo Sardegna
- 101 Casa del Capitolo
- 102 Palazzo della Società Filarmonica
- 103 Palazzo dell'Università
- 104 Palazzo Guarnoni Larcher
- 105 Casa Alessandri di Newstein
- 106 Palazzo Rocobruna
- 107 Torre Arcivescovile e del Misserio
- 108 Monastero della SS. Trinita
- 109 Giardino G. B. Garzetti
- 110 Palazzo di Giustizia
- 111 Mura medioevali incorporate nella p. ed. 1464
- 112 Mura Veneziane
- 113 Torione Maduzzano
- 114 Palazzo dell'Annona
- 115 Palazzo Arcivescovile (già Palazzo Ceschi)
- 116 Arco del Tre Portoni

LEGENDA TIPOLOGIA SORGENTI LUMINOSE				
LEGENDA	IDENTIFICAZIONE CROMATICA	CARATTERISTICHE MINIME	TIPOLOGIA SORGENTI LUMINOSE CONSIGLIATE	SPETTRI DI EMISSIONE
1	[Magenta]	Ra≥25	LAMPADE AI VAPORI DI SODIO AD ALTA PRESSIONE Ra≥25 T=2000K	[Spectrum 1a]
		2000K<T<3000 K	LAMPADE A IODURI METALLICI CON EFFICIENZA LUMINOSA MIGLIORATA Ra≥65 T=2600/3000K	[Spectrum 1b]
2	[Orange]	Ra≥25	LAMPADE AI VAPORI DI SODIO AD ALTA PRESSIONE Ra≥25 T=2000K	[Spectrum 2a]
		2000K<T<5000 K	SISTEMA A DIODI AD EMISSIONE LUMINOSA (LED BIANCHI) Ra ≥ 80 T=4000/5000K	[Spectrum 2b]
3	[Blue]	Ra≥80	LAMPADE AD ALOGENURI METALLICI CON BRUCIATORE CERAMICO Ra≥80 T=4200K	[Spectrum 3a]
		4000K<T<5000 K	SISTEMA A DIODI AD EMISSIONE LUMINOSA (LED BIANCHI) Ra ≥ 80 T=4000/5000K	[Spectrum 3b]
4	[Green]	Ra≥70	LAMPADE AD ALOGENURI METALLICI CON BRUCIATORE CERAMICO Ra≥70 T=3000K	[Spectrum 4a]
		3000K<T<4000 K	SISTEMA A DIODI AD EMISSIONE LUMINOSA (LED BIANCHI) Ra ≥ 70 T=3000/4000K	[Spectrum 4b]
5	[Yellow]	Ra≥65	LAMPADE A IODURI METALLICI Ra ≥ 65 T=4000/4500K	[Spectrum 5a]
		4000K<T<4500 K	LAMPADE AD ALOGENURI METALLICI CON BRUCIATORE CERAMICO Ra≥63 T=3000K	[Spectrum 5b]
6	[Red]	Ra≥70	LAMPADE AD ALOGENURI METALLICI CON BRUCIATORE CERAMICO Ra ≥ 70 T=3000/4000K	[Spectrum 6a]
		3000K<T<4000 K	SISTEMA A DIODI AD EMISSIONE LUMINOSA (LED BIANCHI) Ra ≥ 70 T=3000/4000K	[Spectrum 6b]



**QUADRANTI**

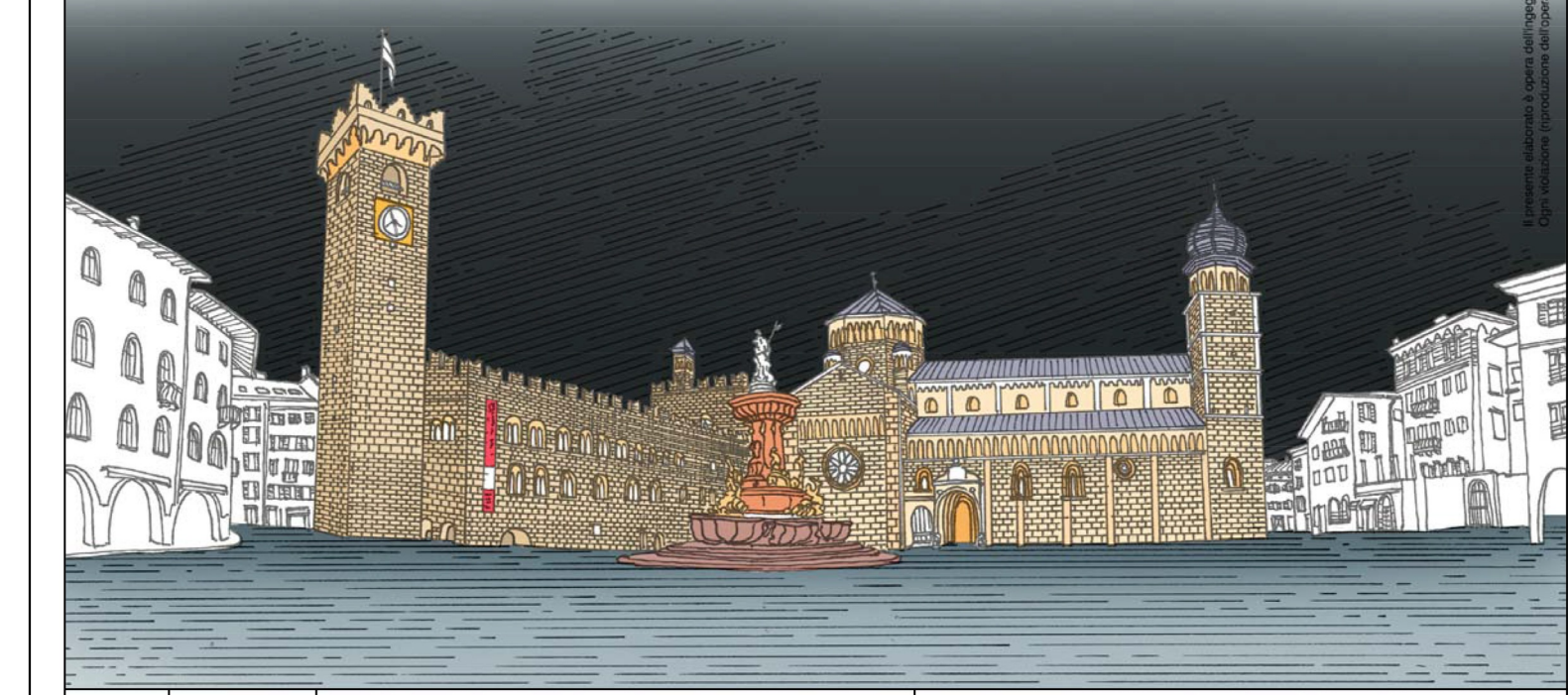


**COMUNE DI TRENTO**  
Servizio opere di urbanizzazione primaria

**Piano Regolatore di Illuminazione Comunale (P.R.I.C.)**  
ai sensi della "Legge Provinciale 3 ottobre 2007, n.16 - Risparmio energetico e inquinamento luminoso" e s.m.l.

Titolo Tavola: **Piano di intervento: sorgenti luminose**

Tavola numero: **10.6**      Quadrante n°: **6/11**  
Formato: **A0\***      Scala: **1:2000**



REV.	DATA	NOTE
00	09-01-14	Consegna prima stesura
01	16-05-14	Consegna FASE 1
02	11-12-15	Consegna PRIC
03		
04		
05		
06		