

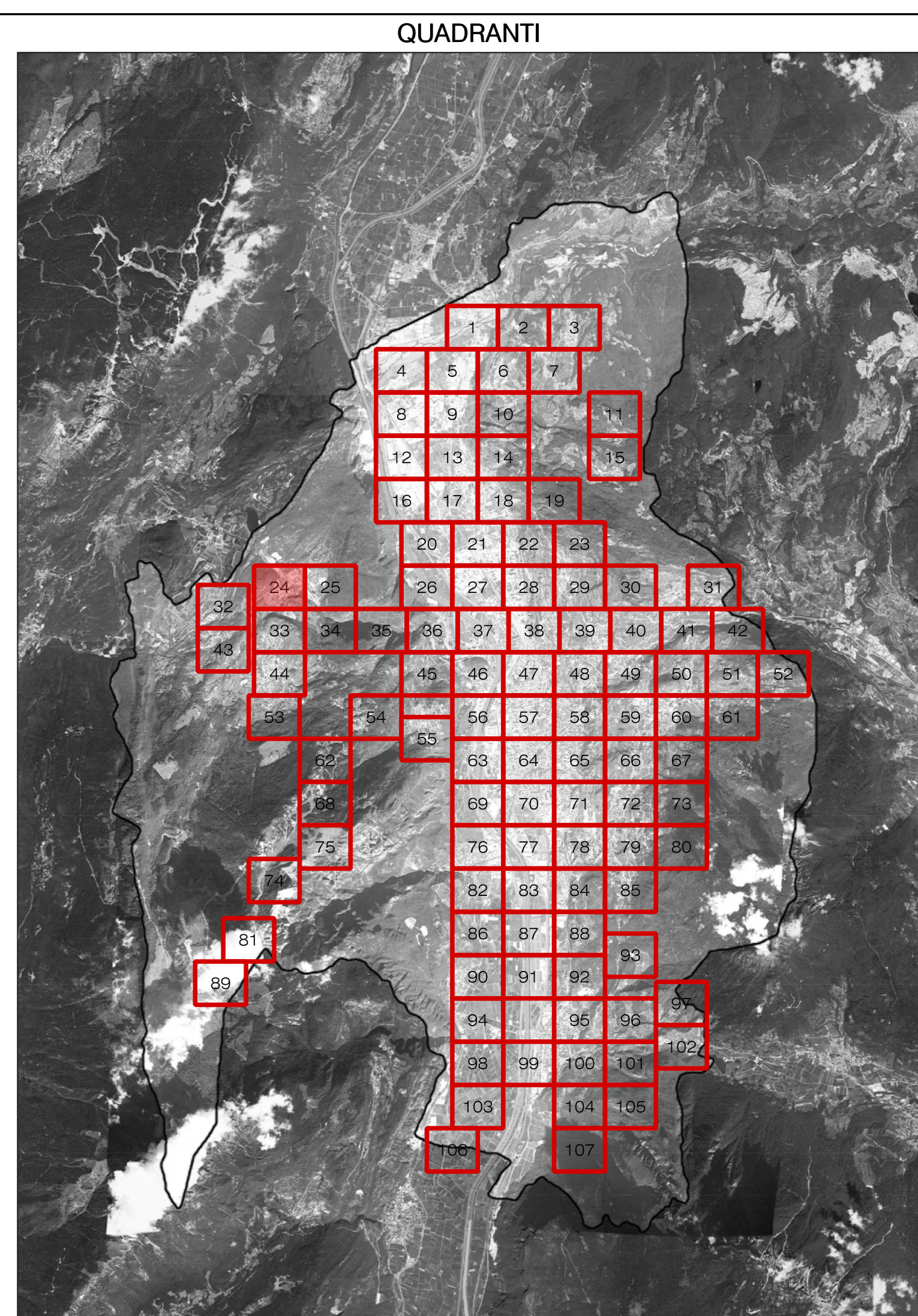


LEGENDA SORGENTI LUMINOSE (apparecchio principale) - SIMBOLOGIA COMPLESSI ILLUMINANTI

ALZOPOLI METALLO	BOZZO AD ALTA PRESSIONE	BOZZO A PRESSIONE	VAPORI DI MERCURIO	LED	INCANDESCENZA	AD ALZOPOLI	FLUORESCENTE
ALZOPOLI METALLO	BOZZO AD ALTA PRESSIONE	BOZZO A PRESSIONE	VAPORI DI MERCURIO	LED	INCANDESCENZA	AD ALZOPOLI	FLUORESCENTE

CODICE DEL COMPLESSO ILLUMINANTE (presente ove la scala di visualizzazione lo consenta)

SIMBOLO	DESCRIZIONE	SIMBOLO	DESCRIZIONE	SIMBOLO	DESCRIZIONE
	ARMATURA STRADALE SU PALO		APPARECCHIO DI ARREDO URBANO SU PALO		PROIETTORE PER ILLUMINAZIONE FUNZIONALE DI STRADE E GRANDI AREE INSTALLATO SU PALO
	ARMATURA STRADALE SU BRACCIO A PARETE		APPARECCHIO DI ARREDO URBANO SU MENSOLE A PARETE		PROIETTORE PER ILLUMINAZIONE FUNZIONALE DI STRADE E GRANDI AREE INSTALLATO SU ESISTENTE A PARETE
	APPARECCHIO DECORATIVO SU PALO		ARMATURA STRADALE A SOSPENSIONE SU TESTATA		BOLLARDI PALETTE SEGNALITICO
	APPARECCHIO DECORATIVO SU MENSOLE A PARETE		TORRE FANAL		APPARECCHIO A CASSATI A TERRA O A PARETE
	APPARECCHIO DECORATIVO IN STILE SU PALO DECORATIVO		APPARECCHIO LINEARE		APPARECCHIO DI ILLUMINAZIONE A PAVIMENTO O A PARETE INTERNALIZZATO
	APPARECCHIO DECORATIVO IN STILE SU MENSOLE DECORATIVA A PARETE		PROIETTORE PER ILLUMINAZIONE ARTISTICA SU PALO		APPARECCHIO A SOSPENSIONE INTERNALIZZATO
	LANTERNA IN STILE SU PALO DECORATIVO		PROIETTORE PER ILLUMINAZIONE ARTISTICA SU BRACCIO		APPARECCHIO DI ILLUMINAZIONE A PAVIMENTO O A PARETE
	LANTERNA IN STILE SU MENSOLE DECORATIVA A PARETE		PROIETTORE PER ILLUMINAZIONE FUNZIONALE INSTALLATO IN POSIZIONE SOTTOGOCENNA		INSEGNA LUMINOSA



COMUNE DI TRENTO
Servizio opere di urbanizzazione primaria

Piano Regolatore di Illuminazione Comunale (P.R.I.C.)

ai sensi della "Legge Provinciale 3 ottobre 2007, n.16 - Risparmio energetico e inquinamento luminoso" e s.m.

TITOLO Tavola: Censimento puntuale degli impianti di illuminazione di proprietà Terzi

Tavola numero: 05.24 **Quadrante n°:** 24/107

Formato: A0 **Scala:** 1:1000

REV.	DATA	NOTE
00	09-01-14	Consegna prima stesura
01	16-05-14	Consegna FASE 1
02	11-12-15	Consegna PRIC
03		
04		
05		
06		

di Ing. R. Guastalla - arch. M. Morassi - arch. M. Biondi
 web: Ing. Guastalla - Via Boscaccio 15/A - 38100 Trento
 web: arch. M. Morassi - Via S. Maria - 38100 Trento
 web: arch. M. Biondi - Via S. Maria - 38100 Trento
 TEL. 0461/97942 FAX 0461/97771
 www.ingr.it

BMS
ARCHITETTURA