

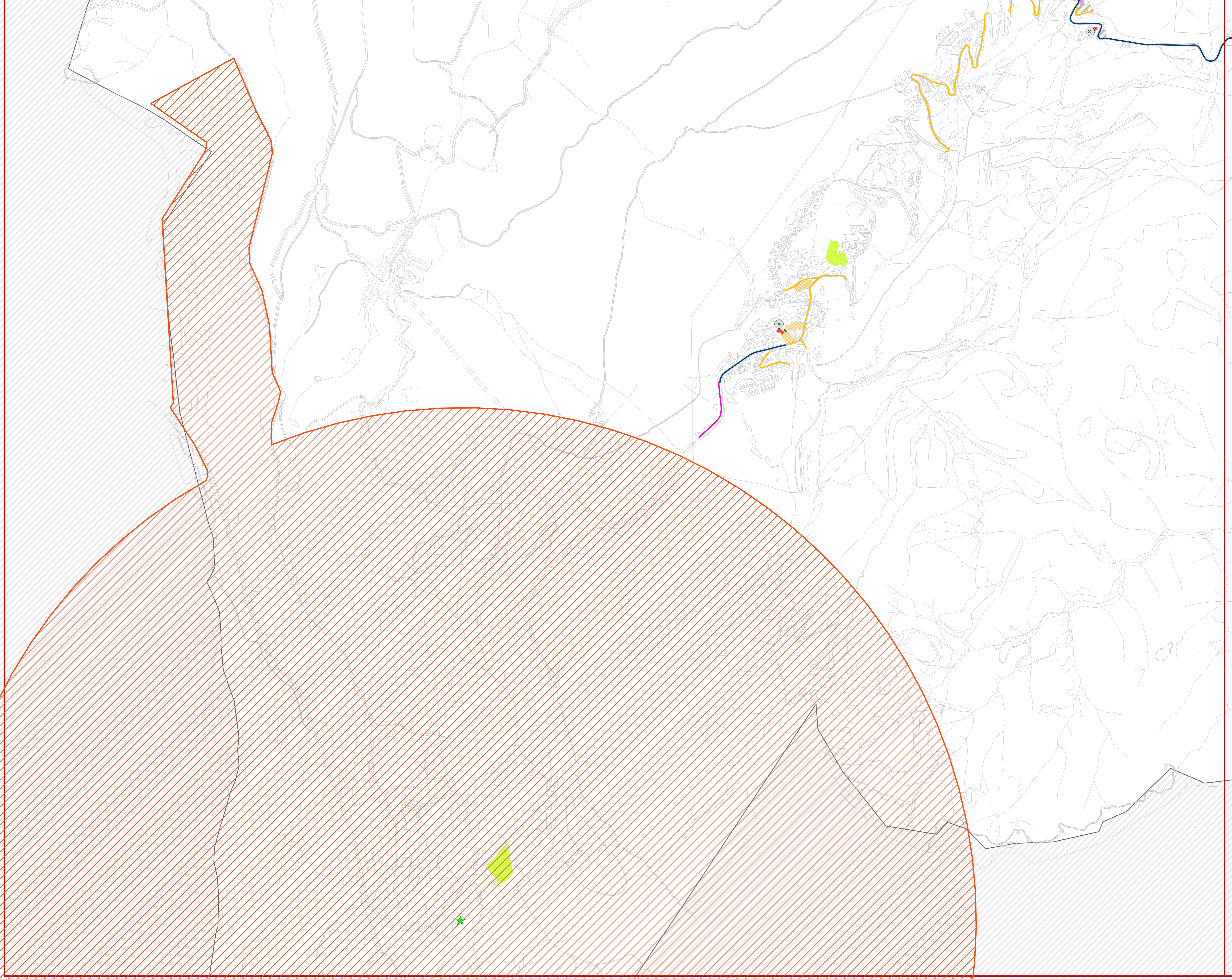


Fascie di rispetto osservatori astronomici

★ Osservatorio Terrazza alle Stelle, Trento (Loc. Monte Bondone)

-  Area di rispetto
-  Distanza di 5 Km dall'osservatorio

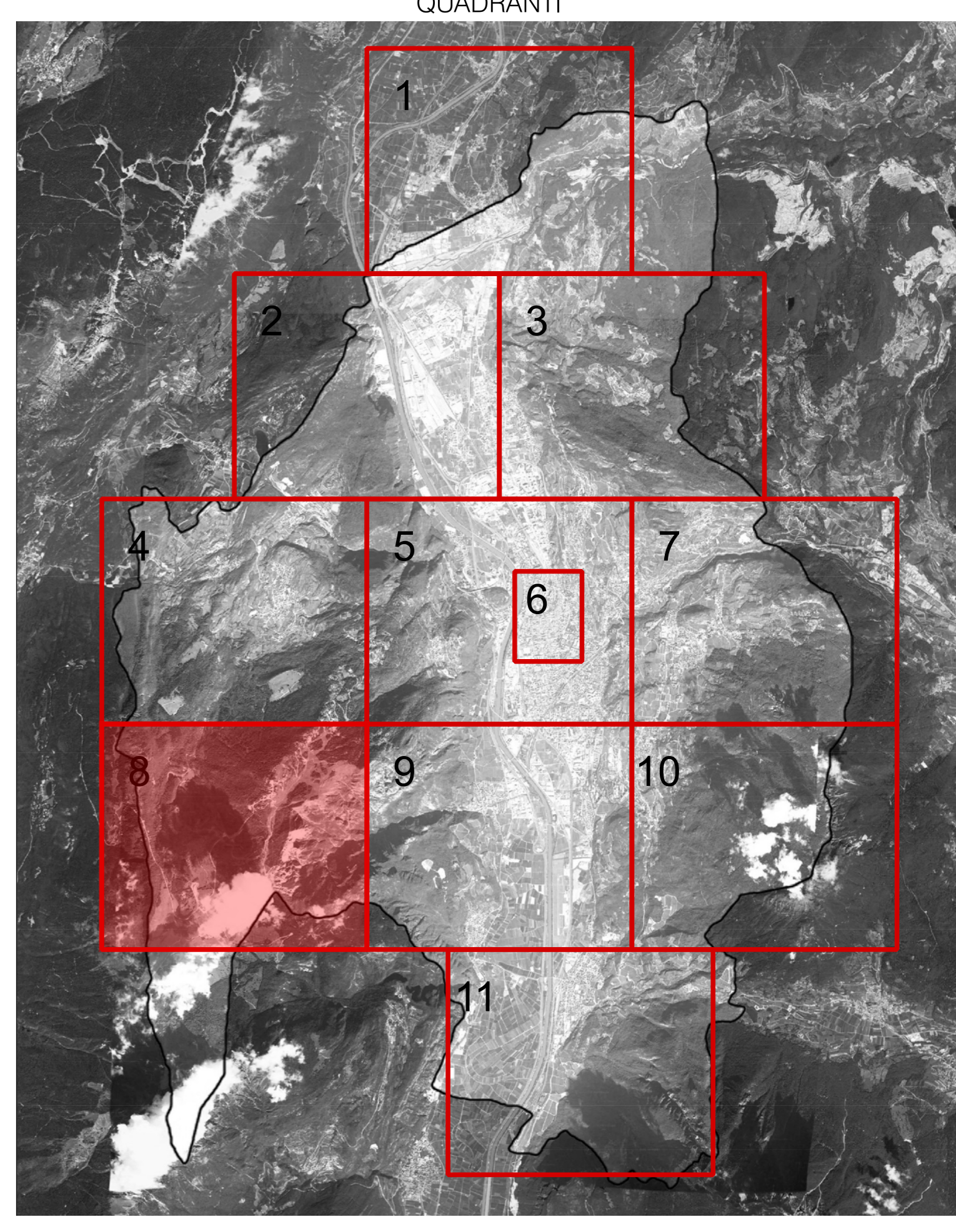


LEGENDA TIPOLOGIA APPARECCHI DI ILLUMINAZIONE

codice	descrizione
1	APPARECCHI PER ILLUMINAZIONE FUNZIONALE E STRADA DI PROTEZIONE DI STRADA CON OTTICA ASIMMETRICA ADATTA PER APPLICAZIONE STRADALE TOTALMENTE SCHEMATICA, CERTIFICAZIONE L.P. 19307 E S.M.I. PALO DI ALTEZZA ADEGUATA AL CONTESTO.
2	APPARECCHI PER ILLUMINAZIONE FUNZIONALE E STRADA DI PROTEZIONE DI STRADA CON OTTICA ASIMMETRICA ADATTA PER APPLICAZIONE STRADALE TOTALMENTE SCHEMATICA, CERTIFICAZIONE L.P. 19307 E S.M.I. PALO DI ALTEZZA ADEGUATA AL CONTESTO.
3	APPARECCHI PER ILLUMINAZIONE FUNZIONALE E STRADA DI PROTEZIONE DI STRADA CON OTTICA ASIMMETRICA ADATTA PER APPLICAZIONE STRADALE TOTALMENTE SCHEMATICA, CERTIFICAZIONE L.P. 19307 E S.M.I. PALO DI ALTEZZA ADEGUATA AL CONTESTO.
4	APPARECCHI PER ILLUMINAZIONE FUNZIONALE E STRADA DI PROTEZIONE DI STRADA CON OTTICA ASIMMETRICA ADATTA PER APPLICAZIONE STRADALE TOTALMENTE SCHEMATICA, CERTIFICAZIONE L.P. 19307 E S.M.I. PALO DI ALTEZZA ADEGUATA AL CONTESTO.
5	APPARECCHI PER ILLUMINAZIONE FUNZIONALE E STRADA DI PROTEZIONE DI STRADA CON OTTICA ASIMMETRICA ADATTA PER APPLICAZIONE STRADALE TOTALMENTE SCHEMATICA, CERTIFICAZIONE L.P. 19307 E S.M.I. PALO DI ALTEZZA ADEGUATA AL CONTESTO.
6	APPARECCHI PER ILLUMINAZIONE FUNZIONALE E STRADA DI PROTEZIONE DI STRADA CON OTTICA ASIMMETRICA ADATTA PER APPLICAZIONE STRADALE TOTALMENTE SCHEMATICA, CERTIFICAZIONE L.P. 19307 E S.M.I. PALO DI ALTEZZA ADEGUATA AL CONTESTO.
7	APPARECCHI PER ILLUMINAZIONE FUNZIONALE E STRADA DI PROTEZIONE DI STRADA CON OTTICA ASIMMETRICA ADATTA PER APPLICAZIONE STRADALE TOTALMENTE SCHEMATICA, CERTIFICAZIONE L.P. 19307 E S.M.I. PALO DI ALTEZZA ADEGUATA AL CONTESTO.
8	APPARECCHI PER ILLUMINAZIONE FUNZIONALE E STRADA DI PROTEZIONE DI STRADA CON OTTICA ASIMMETRICA ADATTA PER APPLICAZIONE STRADALE TOTALMENTE SCHEMATICA, CERTIFICAZIONE L.P. 19307 E S.M.I. PALO DI ALTEZZA ADEGUATA AL CONTESTO.
9	APPARECCHI PER ILLUMINAZIONE FUNZIONALE E STRADA DI PROTEZIONE DI STRADA CON OTTICA ASIMMETRICA ADATTA PER APPLICAZIONE STRADALE TOTALMENTE SCHEMATICA, CERTIFICAZIONE L.P. 19307 E S.M.I. PALO DI ALTEZZA ADEGUATA AL CONTESTO.
10	APPARECCHI PER ILLUMINAZIONE FUNZIONALE E STRADA DI PROTEZIONE DI STRADA CON OTTICA ASIMMETRICA ADATTA PER APPLICAZIONE STRADALE TOTALMENTE SCHEMATICA, CERTIFICAZIONE L.P. 19307 E S.M.I. PALO DI ALTEZZA ADEGUATA AL CONTESTO.
11	APPARECCHI PER ILLUMINAZIONE FUNZIONALE E STRADA DI PROTEZIONE DI STRADA CON OTTICA ASIMMETRICA ADATTA PER APPLICAZIONE STRADALE TOTALMENTE SCHEMATICA, CERTIFICAZIONE L.P. 19307 E S.M.I. PALO DI ALTEZZA ADEGUATA AL CONTESTO.
12	APPARECCHI PER ILLUMINAZIONE FUNZIONALE E STRADA DI PROTEZIONE DI STRADA CON OTTICA ASIMMETRICA ADATTA PER APPLICAZIONE STRADALE TOTALMENTE SCHEMATICA, CERTIFICAZIONE L.P. 19307 E S.M.I. PALO DI ALTEZZA ADEGUATA AL CONTESTO.
13	APPARECCHI PER ILLUMINAZIONE FUNZIONALE E STRADA DI PROTEZIONE DI STRADA CON OTTICA ASIMMETRICA ADATTA PER APPLICAZIONE STRADALE TOTALMENTE SCHEMATICA, CERTIFICAZIONE L.P. 19307 E S.M.I. PALO DI ALTEZZA ADEGUATA AL CONTESTO.
14	APPARECCHI PER ILLUMINAZIONE FUNZIONALE E STRADA DI PROTEZIONE DI STRADA CON OTTICA ASIMMETRICA ADATTA PER APPLICAZIONE STRADALE TOTALMENTE SCHEMATICA, CERTIFICAZIONE L.P. 19307 E S.M.I. PALO DI ALTEZZA ADEGUATA AL CONTESTO.
15	APPARECCHI PER ILLUMINAZIONE FUNZIONALE E STRADA DI PROTEZIONE DI STRADA CON OTTICA ASIMMETRICA ADATTA PER APPLICAZIONE STRADALE TOTALMENTE SCHEMATICA, CERTIFICAZIONE L.P. 19307 E S.M.I. PALO DI ALTEZZA ADEGUATA AL CONTESTO.
16	APPARECCHI PER ILLUMINAZIONE FUNZIONALE E STRADA DI PROTEZIONE DI STRADA CON OTTICA ASIMMETRICA ADATTA PER APPLICAZIONE STRADALE TOTALMENTE SCHEMATICA, CERTIFICAZIONE L.P. 19307 E S.M.I. PALO DI ALTEZZA ADEGUATA AL CONTESTO.

PARTICOLARITÀ TERRITORIALI

001	Chiesa di Vazon
002	Chiesa di Vazon, strada di Vazon



COMUNE DI TRENTO
Servizio opere di urbanizzazione primaria

Piano Regolatore di Illuminazione Comunale (P.R.I.C.)

ai sensi della "Legge Provinciale 3 ottobre 2007, n.16 - Risparmio energetico e inquinamento luminoso" e s.m.i.

Titolo Tavola: Piano di intervento: apparecchi di illuminazione

Tavola numero: 09.8 Quadrante n°: 8/11
Formato: A0 Scala: 1:5000



REV.	DATA	NOTE
00	09-01-14	Consegna prima stesura
01	16-05-14	Consegna FASE 1
02	11-12-15	Consegna PRIC
03	28-01-16	Modifiche richieste in data 05-01-2016
04		
05		
06		

ing. R. Garavito - arch. M. Morassut - arch. M. Basso
via Legnano, 10 - 38100 Trento - Tel. 0461/221111
www.comune.trento.it - www.pric.trento.it