

### Fasce di rispetto osservatori astronomici

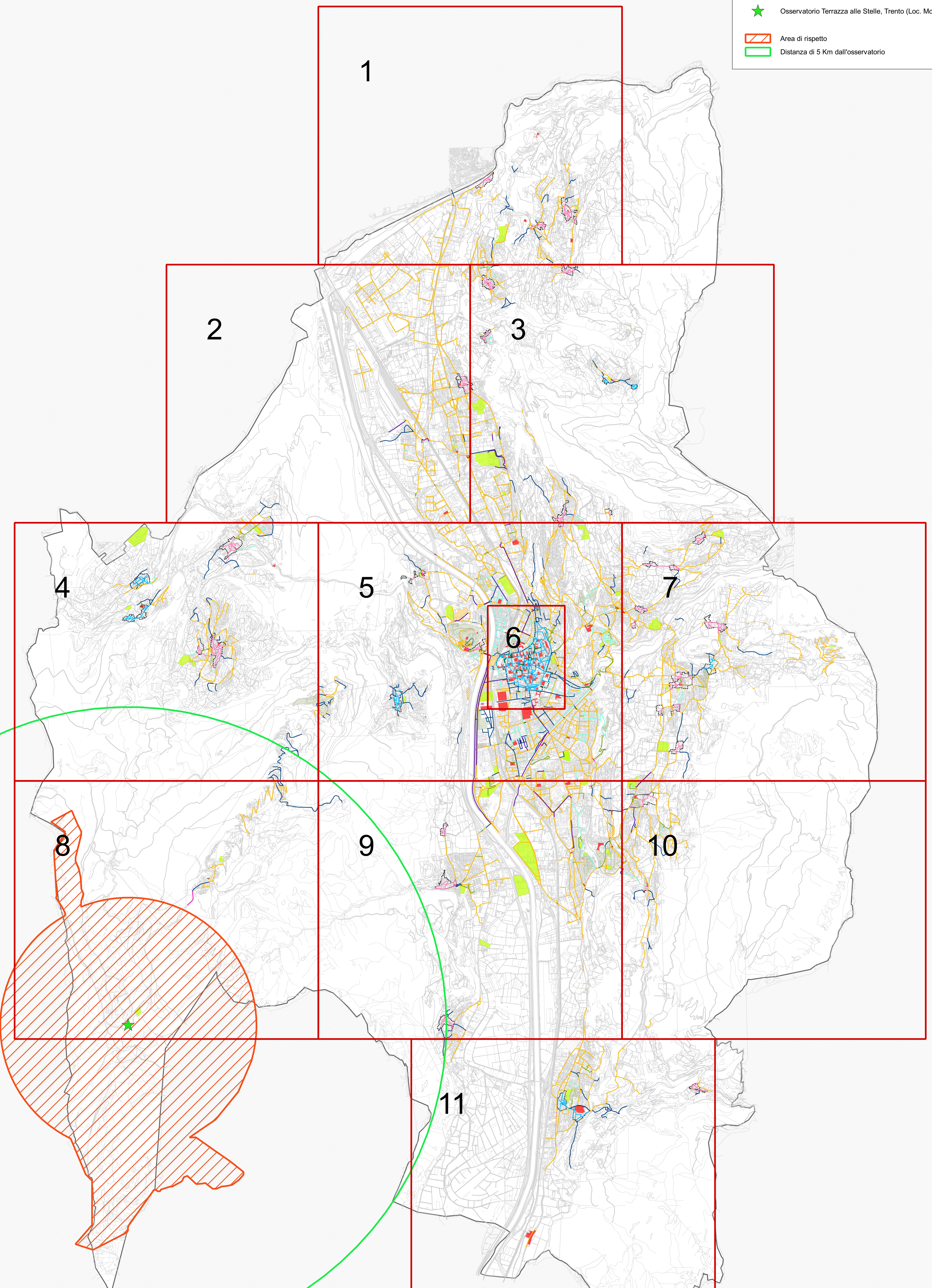
★ Osservatorio Terrazza alle Stelle, Trento (Loc. Monte Bondone)

Area di rispetto

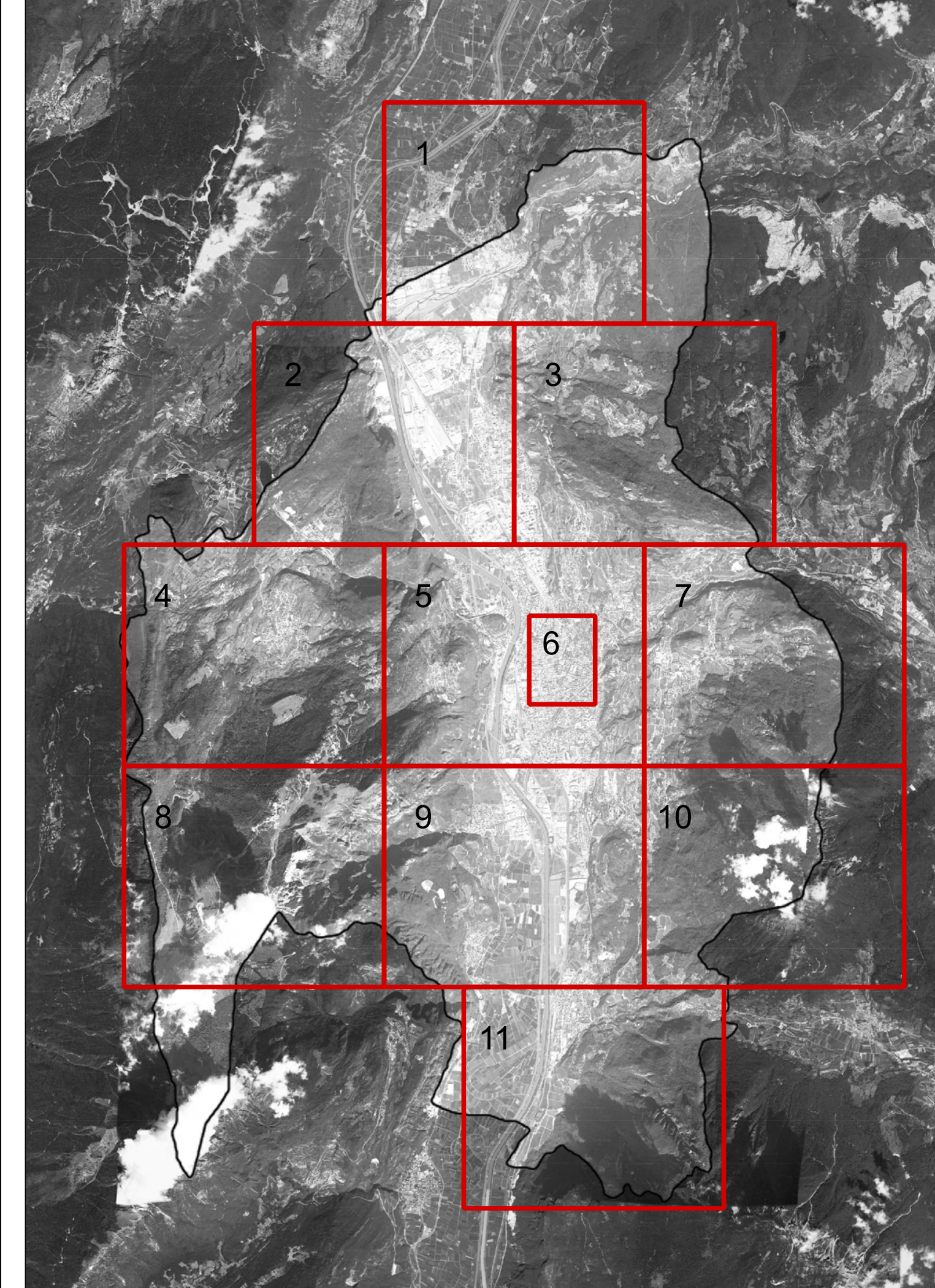
Distanza di 5 Km dall'osservatorio

### LEGENDA TIPOLOGIA APPARECCHI DI ILLUMINAZIONE

| CODICE LEGENDA | IDENTIFICAZIONE CROMATICA | DESCRIZIONE  |
|----------------|---------------------------|--|
| 1              | [Yellow]                  | APPARECCHIO PER ILLUMINAZIONE FUNZIONALE DI STRADE SU PALO DI MENOLA O A SOSPENSIONE SU TESTATA CON OTTICA ASIMMETRICA ADATTA PER APPLICAZIONI STRADALI TOTALMENTE SCHEMATI. REFLETTORE, SE PRESENTE, IN ALLINEO ANDOZZATO O PIRAMIDALE, CORPO REALIZZATO IN PRESSOFUSIONE DI ALLUMINO, SCHEMATO DI PROIEZIONE IN VETRO PIANO TRASPARENTE TRAPICCATO O METACRILATO, GRADO DI PROIEZIONE ALLA PENETRAZIONE DI POLVERE E LIQUIDI MINIMO PER CONFORMITÀ. FISSAGGIO TESTA PAVIMENTO CIRCOCOMPLESSIVO. APERTURA PREFERENZIALMENTE SENZA UTENSILE. INTERRUZIONE DELL'ALIMENTAZIONE IN CASO DI ACCESSO AL VANO OTTICO. MARCATURA MAG. CERTIFICAZIONE I.P. 160007 E S.M.I. PALO DI ALTEZZA ADEGUATA AL CONTESTO. |
| 2              | [Blue]                    | APPARECCHIO PER ILLUMINAZIONE FUNZIONALE DI STRADE SU PALO DI MENOLA O A SOSPENSIONE SU TESTATA CON OTTICA ASIMMETRICA ADATTA PER APPLICAZIONI STRADALI TOTALMENTE SCHEMATI. REFLETTORE, SE PRESENTE, IN ALLINEO ANDOZZATO PIRAMIDALE, CORPO REALIZZATO IN PRESSOFUSIONE DI ALLUMINO, SCHEMATO DI PROIEZIONE IN VETRO PIANO TRASPARENTE TRAPICCATO O METACRILATO, GRADO DI PROIEZIONE ALLA PENETRAZIONE DI POLVERE E LIQUIDI MINIMO PER CONFORMITÀ. FISSAGGIO TESTA PAVIMENTO CIRCOCOMPLESSIVO. APERTURA PREFERENZIALMENTE SENZA UTENSILE. INTERRUZIONE DELL'ALIMENTAZIONE IN CASO DI ACCESSO AL VANO OTTICO. MARCATURA MAG. CERTIFICAZIONE I.P. 160007 E S.M.I.   |
| 3              | [Pink]                    | APPARECCHIO DECORATIVO SU PALO DI MENOLA O A SOSPENSIONE SU TESTATA CON OTTICA ASIMMETRICA ADATTA PER APPLICAZIONI STRADALI TOTALMENTE SCHEMATI. DOTATI DI VETRO DI SICUREZZA, REFLETTORE, SE PRESENTE, IN ALLINEO ANDOZZATO PIRAMIDALE, CORPO REALIZZATO IN PRESSOFUSIONE DI ALLUMINO, SCHEMATO DI PROIEZIONE IN VETRO PIANO TRASPARENTE TRAPICCATO O METACRILATO, GRADO DI PROIEZIONE ALLA PENETRAZIONE DI POLVERE E LIQUIDI MINIMO PER CONFORMITÀ. FISSAGGIO TESTA PAVIMENTO CIRCOCOMPLESSIVO. APERTURA PREFERENZIALMENTE SENZA UTENSILE. INTERRUZIONE DELL'ALIMENTAZIONE IN CASO DI ACCESSO AL VANO OTTICO. MARCATURA MAG. CERTIFICAZIONE I.P. 160007 E S.M.I. PALO DI ALTEZZA ADEGUATA AL CONTESTO. |
| 4              | [Dark Blue]               | APPARECCHIO PER ILLUMINAZIONE FUNZIONALE DI STRADE SU PALO DI MENOLA O A SOSPENSIONE SU TESTATA CON OTTICA ASIMMETRICA ADATTA PER APPLICAZIONI STRADALI TOTALMENTE SCHEMATI. REFLETTORE, SE PRESENTE, IN ALLINEO ANDOZZATO PIRAMIDALE, CORPO REALIZZATO IN PRESSOFUSIONE DI ALLUMINO, SCHEMATO DI PROIEZIONE IN VETRO PIANO TRASPARENTE TRAPICCATO O METACRILATO, GRADO DI PROIEZIONE ALLA PENETRAZIONE DI POLVERE E LIQUIDI MINIMO PER CONFORMITÀ. FISSAGGIO TESTA PAVIMENTO CIRCOCOMPLESSIVO. APERTURA PREFERENZIALMENTE SENZA UTENSILE. INTERRUZIONE DELL'ALIMENTAZIONE IN CASO DI ACCESSO AL VANO OTTICO. MARCATURA MAG. CERTIFICAZIONE I.P. 160007 E S.M.I.   |
| 5              | [Yellow]                  | APPARECCHIO PER ILLUMINAZIONE FUNZIONALE DI STRADE SU PALO DI MENOLA O A SOSPENSIONE SU TESTATA CON OTTICA ASIMMETRICA ADATTA PER APPLICAZIONI STRADALI TOTALMENTE SCHEMATI. REFLETTORE, SE PRESENTE, IN ALLINEO ANDOZZATO PIRAMIDALE, CORPO REALIZZATO IN PRESSOFUSIONE DI ALLUMINO, SCHEMATO DI PROIEZIONE IN VETRO PIANO TRASPARENTE TRAPICCATO O METACRILATO, GRADO DI PROIEZIONE ALLA PENETRAZIONE DI POLVERE E LIQUIDI MINIMO PER CONFORMITÀ. FISSAGGIO TESTA PAVIMENTO CIRCOCOMPLESSIVO. APERTURA PREFERENZIALMENTE SENZA UTENSILE. INTERRUZIONE DELL'ALIMENTAZIONE IN CASO DI ACCESSO AL VANO OTTICO. MARCATURA MAG. CERTIFICAZIONE I.P. 160007 E S.M.I. PALO DI ALTEZZA ADEGUATA AL CONTESTO.   |
| 6              | [Green]                   | APPARECCHIO PER ILLUMINAZIONE FUNZIONALE DI STRADE SU PALO DI MENOLA O A SOSPENSIONE SU TESTATA CON OTTICA ASIMMETRICA ADATTA PER APPLICAZIONI STRADALI TOTALMENTE SCHEMATI. REFLETTORE, SE PRESENTE, IN ALLINEO ANDOZZATO PIRAMIDALE, CORPO REALIZZATO IN PRESSOFUSIONE DI ALLUMINO, SCHEMATO DI PROIEZIONE IN VETRO PIANO TRASPARENTE TRAPICCATO O METACRILATO, GRADO DI PROIEZIONE ALLA PENETRAZIONE DI POLVERE E LIQUIDI MINIMO PER CONFORMITÀ. FISSAGGIO TESTA PAVIMENTO CIRCOCOMPLESSIVO. APERTURA PREFERENZIALMENTE SENZA UTENSILE. INTERRUZIONE DELL'ALIMENTAZIONE IN CASO DI ACCESSO AL VANO OTTICO. MARCATURA MAG. CERTIFICAZIONE I.P. 160007 E S.M.I.   |
| 7              | [Light Blue]              | APPARECCHIO DECORATIVO DI AMBIENTE URBANO SU PALO DI MENOLA O A SOSPENSIONE SU TESTATA CON OTTICA ASIMMETRICA ADATTA PER APPLICAZIONI STRADALI TOTALMENTE SCHEMATI. DOTATI DI VETRO DI SICUREZZA, REFLETTORE, SE PRESENTE, IN ALLINEO ANDOZZATO PIRAMIDALE, CORPO REALIZZATO IN PRESSOFUSIONE DI ALLUMINO, SCHEMATO DI PROIEZIONE IN VETRO PIANO TRASPARENTE TRAPICCATO O METACRILATO, GRADO DI PROIEZIONE ALLA PENETRAZIONE DI POLVERE E LIQUIDI MINIMO PER CONFORMITÀ. FISSAGGIO TESTA PAVIMENTO CIRCOCOMPLESSIVO. APERTURA PREFERENZIALMENTE SENZA UTENSILE. INTERRUZIONE DELL'ALIMENTAZIONE IN CASO DI ACCESSO AL VANO OTTICO. MARCATURA MAG. CERTIFICAZIONE I.P. 160007 E S.M.I.                    |
| 8              | [Light Blue]              | APPARECCHIO DECORATIVO DI AMBIENTE URBANO SU PALO DI MENOLA O A SOSPENSIONE SU TESTATA CON OTTICA ASIMMETRICA ADATTA PER APPLICAZIONI STRADALI TOTALMENTE SCHEMATI. DOTATI DI VETRO DI SICUREZZA, REFLETTORE, SE PRESENTE, IN ALLINEO ANDOZZATO PIRAMIDALE, CORPO REALIZZATO IN PRESSOFUSIONE DI ALLUMINO, SCHEMATO DI PROIEZIONE IN VETRO PIANO TRASPARENTE TRAPICCATO O METACRILATO, GRADO DI PROIEZIONE ALLA PENETRAZIONE DI POLVERE E LIQUIDI MINIMO PER CONFORMITÀ. FISSAGGIO TESTA PAVIMENTO CIRCOCOMPLESSIVO. APERTURA PREFERENZIALMENTE SENZA UTENSILE. INTERRUZIONE DELL'ALIMENTAZIONE IN CASO DI ACCESSO AL VANO OTTICO. MARCATURA MAG. CERTIFICAZIONE I.P. 160007 E S.M.I.                    |
| 9              | [Light Blue]              | APPARECCHIO PER ILLUMINAZIONE FUNZIONALE DI STRADE SU PALO DI MENOLA O A SOSPENSIONE SU TESTATA CON OTTICA ASIMMETRICA ADATTA PER APPLICAZIONI STRADALI TOTALMENTE SCHEMATI. REFLETTORE, SE PRESENTE, IN ALLINEO ANDOZZATO PIRAMIDALE, CORPO REALIZZATO IN PRESSOFUSIONE DI ALLUMINO, SCHEMATO DI PROIEZIONE IN VETRO PIANO TRASPARENTE TRAPICCATO O METACRILATO, GRADO DI PROIEZIONE ALLA PENETRAZIONE DI POLVERE E LIQUIDI MINIMO PER CONFORMITÀ. FISSAGGIO TESTA PAVIMENTO CIRCOCOMPLESSIVO. APERTURA PREFERENZIALMENTE SENZA UTENSILE. INTERRUZIONE DELL'ALIMENTAZIONE IN CASO DI ACCESSO AL VANO OTTICO. MARCATURA MAG. CERTIFICAZIONE I.P. 160007 E S.M.I.   |
| 10             | [Purple]                  | APPARECCHIO CON OTTICA DEDICATA ALL'ILLUMINAZIONE DEGLI ATTERRAMENTI PEDONALI TOTALMENTE SCHEMATI, CORPO IN PRESSOFUSIONE DI ALLUMINO, REFLETTORE, SE PRESENTE, IN ALLINEO ANDOZZATO PIRAMIDALE, CORPO REALIZZATO IN PRESSOFUSIONE DI ALLUMINO, SCHEMATO DI PROIEZIONE IN VETRO PIANO TRASPARENTE TRAPICCATO O METACRILATO, GRADO DI PROIEZIONE ALLA PENETRAZIONE DI POLVERE E LIQUIDI MINIMO PER CONFORMITÀ. FISSAGGIO TESTA PAVIMENTO CIRCOCOMPLESSIVO. APERTURA PREFERENZIALMENTE SENZA UTENSILE. INTERRUZIONE DELL'ALIMENTAZIONE IN CASO DI ACCESSO AL VANO OTTICO. MARCATURA MAG. CERTIFICAZIONE I.P. 160007 E S.M.I.   |
| 11             | [Purple]                  | APPARECCHIO CON OTTICA DEDICATA ALL'ILLUMINAZIONE DEGLI ATTERRAMENTI PEDONALI TOTALMENTE SCHEMATI, CORPO IN PRESSOFUSIONE DI ALLUMINO, REFLETTORE, SE PRESENTE, IN ALLINEO ANDOZZATO PIRAMIDALE, CORPO REALIZZATO IN PRESSOFUSIONE DI ALLUMINO, SCHEMATO DI PROIEZIONE IN VETRO PIANO TRASPARENTE TRAPICCATO O METACRILATO, GRADO DI PROIEZIONE ALLA PENETRAZIONE DI POLVERE E LIQUIDI MINIMO PER CONFORMITÀ. FISSAGGIO TESTA PAVIMENTO CIRCOCOMPLESSIVO. APERTURA PREFERENZIALMENTE SENZA UTENSILE. INTERRUZIONE DELL'ALIMENTAZIONE IN CASO DI ACCESSO AL VANO OTTICO. MARCATURA MAG. CERTIFICAZIONE I.P. 160007 E S.M.I.   |
| 12             | [Green]                   | APPARECCHIO PER ILLUMINAZIONE D'INTERNO  |
| 13             | [Green]                   | APPARECCHIO PER ILLUMINAZIONE FUNZIONALE PORTICI E GALERIE PEDONALI. GRADO DI PROIEZIONE ALLA PENETRAZIONE DI POLVERE E LIQUIDI MINIMO PER CONFORMITÀ. FISSAGGIO TESTA PAVIMENTO CIRCOCOMPLESSIVO. APERTURA PREFERENZIALMENTE SENZA UTENSILE. INTERRUZIONE DELL'ALIMENTAZIONE IN CASO DI ACCESSO AL VANO OTTICO. MARCATURA MAG. CERTIFICAZIONE I.P. 160007 E S.M.I.  |
| 14             | [Light Blue]              | APPARECCHIO PER ILLUMINAZIONE FUNZIONALE GALERIE E SOTTOPASSI CARIBILI, CON CORPO IN PRESSOFUSIONE DI ALLUMINO, REFLETTORE, SE PRESENTE, IN ALLINEO ANDOZZATO PIRAMIDALE, CORPO REALIZZATO IN PRESSOFUSIONE DI ALLUMINO, SCHEMATO DI PROIEZIONE IN VETRO PIANO TRASPARENTE TRAPICCATO O METACRILATO, GRADO DI PROIEZIONE ALLA PENETRAZIONE DI POLVERE E LIQUIDI MINIMO PER CONFORMITÀ. FISSAGGIO TESTA PAVIMENTO CIRCOCOMPLESSIVO. APERTURA PREFERENZIALMENTE SENZA UTENSILE. INTERRUZIONE DELL'ALIMENTAZIONE IN CASO DI ACCESSO AL VANO OTTICO. MARCATURA MAG. CERTIFICAZIONE I.P. 160007 E S.M.I.  |
| 15             | [Light Blue]              | APPARECCHIO DI ILLUMINAZIONE INSTALLATO AD INCASSO PARETE O A TERRA PER ILLUMINAZIONE FUNZIONALE CONFORME ALLA I.P. 160007 E S.M.I.  |
| 16             | [Red]                     | APPARECCHIO PER ILLUMINAZIONE FUNZIONALE SOVRAPPASSI E SOTTOPASSI PEDONALI CON CORPO IN PRESSOFUSIONE DI ALLUMINO, REFLETTORE, SE PRESENTE, IN ALLINEO ANDOZZATO PIRAMIDALE, CORPO REALIZZATO IN PRESSOFUSIONE DI ALLUMINO, SCHEMATO DI PROIEZIONE IN VETRO PIANO TRASPARENTE TRAPICCATO O METACRILATO, GRADO DI PROIEZIONE ALLA PENETRAZIONE DI POLVERE E LIQUIDI MINIMO PER CONFORMITÀ. FISSAGGIO TESTA PAVIMENTO CIRCOCOMPLESSIVO. APERTURA PREFERENZIALMENTE SENZA UTENSILE. INTERRUZIONE DELL'ALIMENTAZIONE IN CASO DI ACCESSO AL VANO OTTICO. MARCATURA MAG. CERTIFICAZIONE I.P. 160007 E S.M.I.   |



### QUADRANTI





**COMUNE DI TRENTO**  
Servizio opere di urbanizzazione primaria

## Piano Regolatore di Illuminazione Comunale (P.R.I.C.)

ai sensi della "Legge Provinciale 3 ottobre 2007, n.16 - Risparmio energetico e inquinamento luminoso" e s.m.

Titolo Tavola: **Piano di intervento: apparecchi di illuminazione**

Tavola numero: **09.0**      Quadrante n°: **-/-**

Formato: **A0\***      Scala: **-/-**



| REV | DATA     | NOTE                                   |
|-----|----------|--|
| 00  | 09-01-14 | Consegna prima steura                  |
| 01  | 16-05-14 | Consegna FASE 1                        |
| 02  | 11-12-15 | Consegna PRIC                          |
| 03  | 28-01-16 | Modifiche richieste in data 05-01-2016 |
| 04  |          |  |
| 05  |          |  |
| 06  |          |  |

di Ing. R. Guarelli - arch. M. Montari - arch. M. Biondi s.r.l.s. - 38100 Trento  
 sede legale: Via Boscaccio 15/A - 20123 Milano  
 sede operativa: Via Guelfa 10/A - 20121 Milano  
 TEL. 02/48477462 FAX 02/48477710  
 www.studio-gms.it  
