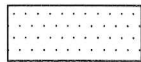


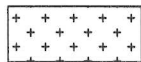
ESTRATTO DI MAPPA CONFORME ALLE RISULTANZE DELLA
MAPPA DI CONSERVAZIONE ALLA DATA DEL 16/06/2022



Servitù di passo e ripasso a piedi e con mezzi meccanici
a favore della p.ed. 6524 del C.C. di Trento



Servitù di elettrodotto con cavi interrati MT/bt
a favore della p.ed. 6524 del C.C. di Trento



Servitù di tollerare l'installazione ed il mantenimento delle apparecchiature
afferenti la cabina di trasformazione e distribuzione dell'energia elettrica
a favore della p.ed. 6524 del C.C. di Trento

N



Scala
1:1000



COMUNE DI TRENTO

Planimetria di servitù della p.ed. 1284/3
in C.C. Trento, a favore della p.ed. 6524
in C.C. Trento

SCALA: 1:1000
1:200

DATA: 20 GIUGNO 2022

Il Tecnico:

geom. Lorenzo Degasperi

La Dirigente:

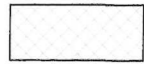
Dott.ssa Franca Debiassi

SERVIZIO RISORSE FINANZIARIE E PATRIMONIALI

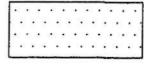


PIANO INTERRATO

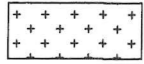
Scala : 1:200



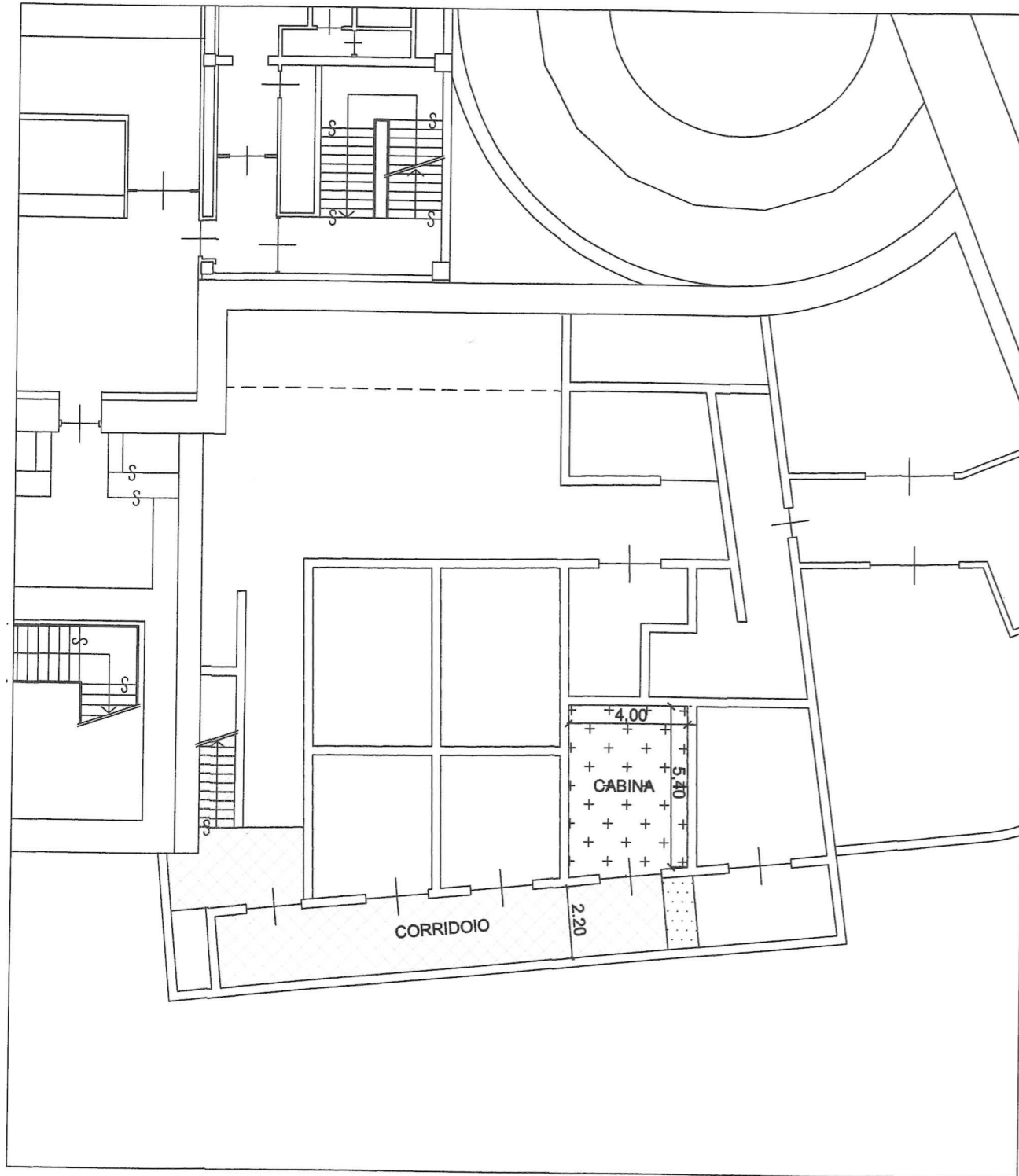
Servitù di passo e ripasso a piedi e con mezzi meccanici a carico di mq. 52 a carico della p.ed. 1284/3, a favore della p.ed. 6524 del C.C. di Trento



Servitù di elettrodotto con cavi interrati MT/bt a carico di mq. 2 della p.ed. 1284/3, a favore della p.ed. 6524 del C.C. di Trento

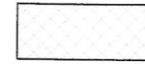


Servitù di tollerare l'installazione ed il mantenimento delle apparecchiature afferenti la cabina di trasformazione e distribuzione dell'energia elettrica a carico di mq. 22 della p.ed. 1284/3, a favore della p.ed. 6524 del C.C. di Trento

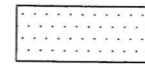


PIANO TERRA

Scala : 1:200



Servitù di passo e ripasso a piedi e con mezzi meccanici a carico di mq. 19 a carico della p.ed. 1284/3, a favore della p.ed. 6524 del C.C. di Trento



Servitù di elettrodotto con cavi interrati MT/bt a carico di mq. 2 della p.ed. 1284/3, a favore della p.ed. 6524 del C.C. di Trento

